



PIESZYCE

Pieszopieczycach

3/D/19

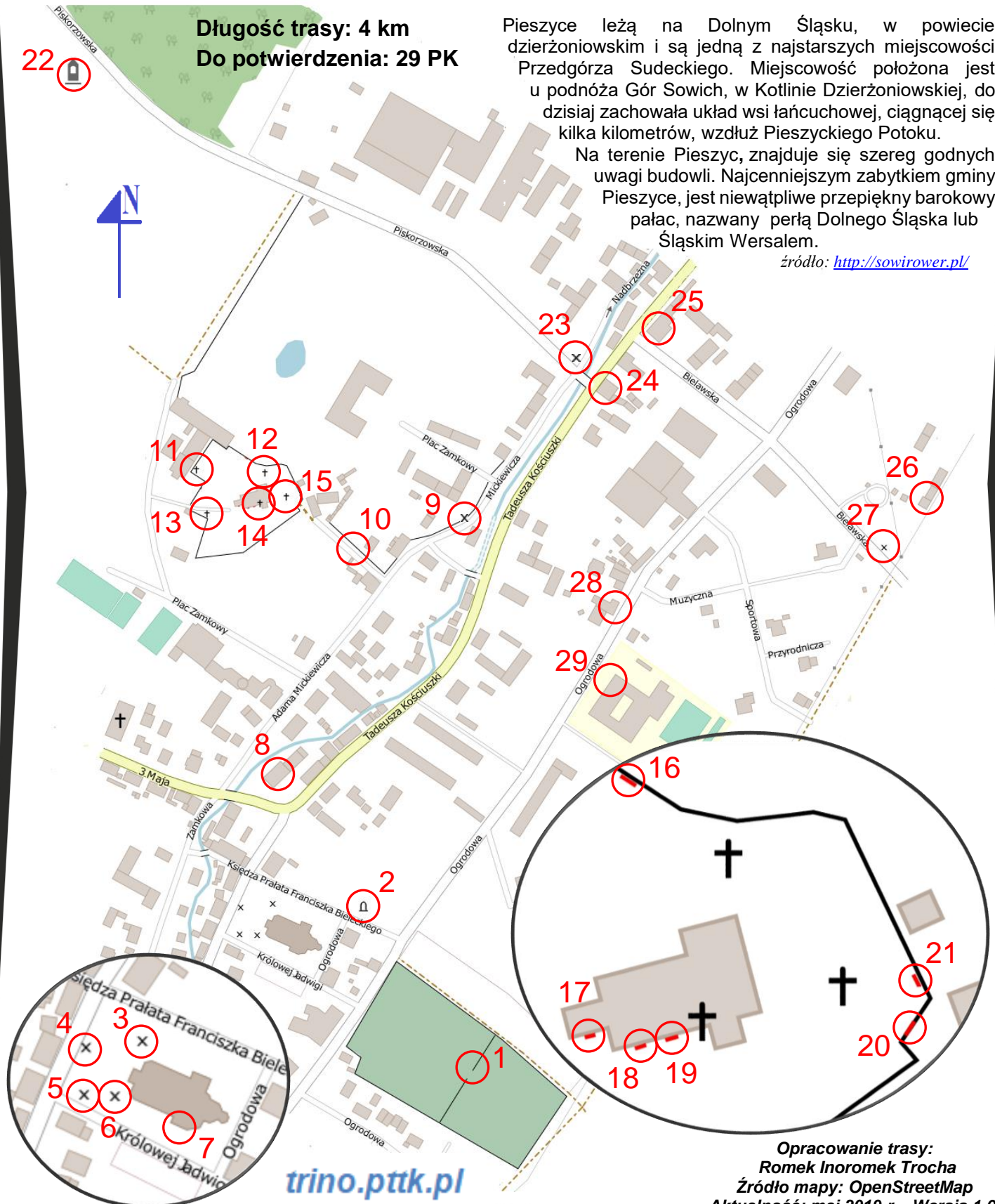
Na planie Pieszyc zaznaczono różne miejsca stanowiące punkty kontrolne (PK). Potwierdzenie przebycia trasy polega na dopasowaniu zdjęcia do poszczególnych PK. Wyjątkiem jest PK 10, do którego należy dopasować zdjęcie, które zostało wykonane z tego punktu. Odpowiedzi należy dostarczyć do organizatora.

Długość trasy: 4 km
Do potwierdzenia: 29 PK

Pieszycy leżą na Dolnym Śląsku, w powiecie dzierżoniowskim i są jedną z najstarszych miejscowości Przedgórze Sudeckiego. Miejscowość położona jest u podnóża Gór Sowich, w Kotlinie Dzierżoniowskiej, do dzisiaj zachowała układ wsi łańcuchowej, ciągnącej się kilka kilometrów, wzdłuż Pieszycyckiego Potoku.

Na terenie Pieszyc, znajduje się szereg godnych uwagi budowli. Najcenniejszym zabytkiem gminy Pieszycy, jest niewątpliwie przepiękny barokowy pałac, nazwany perłą Dolnego Śląska lub Śląskim Wersalem.

źródło: <http://sowirower.pl/>



Opracowanie trasy:
Romek Inoromek Trocha
Źródło mapy: OpenStreetMap
Aktualność: maj 2019 r. Wersja 1.0.

trino.pttk.pl

Turystyczno-Rekreacyjna Impreza na Orientację (3/D/19)



A
Budynek z końca XIX wieku. Siedziba
Urzędu Miejskiego w Pieszycach



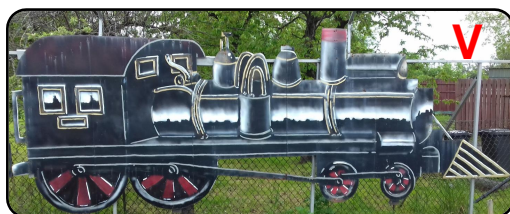
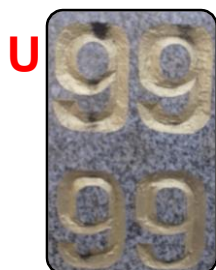
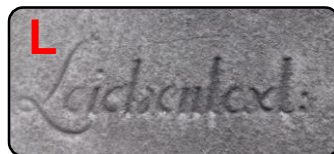
B
Przystanek kolejowy nieistniejącej już
Stacji Pieszyce Środkowe



C
Okazała kamienica w której do 1945 r.
mieścił się Hotel Völz i Cafe Wien.



D
Budynek, który do 1945 r. był pieszycką
gospodą "Zur Hoffnung" (Nadzieja).



Odpowiedzi należy przesać na e-mail:
poczta@trino.pttk.pl lub za pomocą formularza.

Przesłanie odpowiedzi oznacza zgodę na umieszczenie
na liście osób, które przebyły TRInO.

trino.pttk.pl