



## Kraków - Park Krakowski

### Rzeźby w parku - znajdź je wszystkie!

5/K/19

Park Krakowski został założony w 1885 r. przez radcę miejskiego Stanisława Rehmana na wydzierżawionym od wojska terenie. Powstał ogród na wzór wiedeńskich, w którym mieściły się restauracje, kawiarnie, pawilon koncertowy, kręgielnia, basen, arena kolarska, menażeria zwierzęca i sadzawka, a od 1890 r. teatr letni. Przed I wojną światową w parku funkcjonowała najbardziej elegancka w Krakowie ślizgawka z najdroższymi w mieście biletami wstępu. Trzy razy w tygodniu zabawę na lodowisku umilały gościnne występy orkiestry wojskowej. Po I wojnie światowej, w związku z rozbudową miasta, powierzchnia parku została w znacznym stopniu zmniejszona, co spowodowało zniszczenie zabudowy i kompozycji parku. Ze starej zabudowy ocalała jedynie sadzawka. Od 1974 r. na terenie parku znajdują się abstrakcyjne rzeźby plenerowe autorstwa: S. Borzęckiego, A. Hajdeckiego, W. Kućmy, R. Tarkowskiego, J. Sękowskiego i J. Sieka. W parku znajduje się gabinet grabowyz czytelną i biblioteczką do wymiany książek oraz plac zabaw. Utworzono łąki bylinowe, które, dzięki przemyślanej kompozycji, zdobią park od wiosny aż do późnej jesieni. W 2018 r. park został wyremontowany, a decyzją Rady Miasta Krakowa jego patronem został Marek Grechuta.

Źródło: wikipedia.org



Na planie Parku Krakowskiego zaznaczono różne miejsca będące punktami kontrolnymi (PK). Potwierdzenie przebycia trasy polega na dopasowaniu zdjęć do poszczególnych PK. Odpowiedzi należy dostarczyć do organizatora.

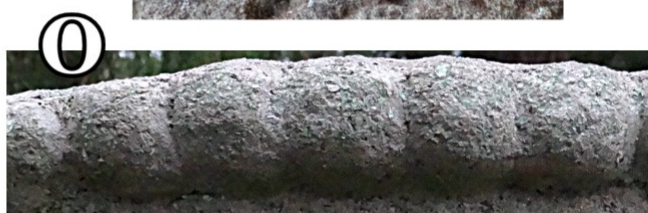
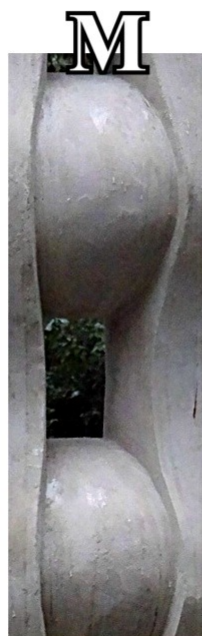
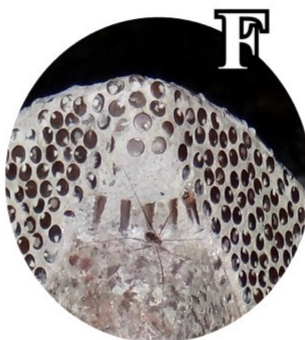
Długość: ok. 700 m  
Liczba PK: 19

Opracowanie trasy:  
Sławomir Otap  
Źródło mapy:  
© autorzy OpenStreetMap

Aktualność: wrzesień 2019 r.

Wersja: 1.0.

*Turystyczno-Rekreacyjna Impreza na Orientację (5/K/19)*



Odpowiedzi należy przesłać na e-mail: [poczta@trino.pttk.pl](mailto:poczta@trino.pttk.pl) lub za pomocą formularza.

Zgodnie z Rozporządzeniem Parlamentu Europejskiego i Rady (UE) 2016/679 z dnia 27 kwietnia 2016 r. w sprawie ochrony osób fizycznych z przetwarzaniem danych osobowych i w sprawie swobodnego przepływu takich danych oraz uchylenia dyrektywy 95/46/WE (ogólne rozporządzenie o ochronie danych, tzw. RODO), przesyłający wyraża zgodę na publikację na liście osób, które przebyły trasę TRInO na stronie internetowej <http://trino.pttk.pl/>.

[trino.pttk.pl](http://trino.pttk.pl)