



Ходить с головой в облаках:

Прогулка по Старому городу (Stare Miasto) и окрестностям

2/PL/15_{RUS}

Мне хотелось бы пригласить Вас на необычную прогулку по Старому городу (Старе-Място) и Новому городу (Нове-Място).

В чем же особенность этой прогулки? Во-первых, вместо того чтобы ходить, смотря под ноги и оглядываясь по сторонам, ходите с поднятой головой и смотрите вверх (осторожно, обращайте внимание на прохожих!).

Во-вторых, найдите сами все контрольные пункты (ПК), размещенные по всему маршруту. В этом Вам помогут приложенные к карте фотографии.

И, наконец, найдя данный ПК, вы должны ответить на связанный с ним вопрос.

Ответы Вы должны передать организатору. Все ПК расположены на протяжении Линии обязательного прохода (ЛОП – то есть, маршрут).

Количество ПК для подтверждения: 19

Длина маршрута: 2600 м

Линия Обязательного Прохода (ЛОП):

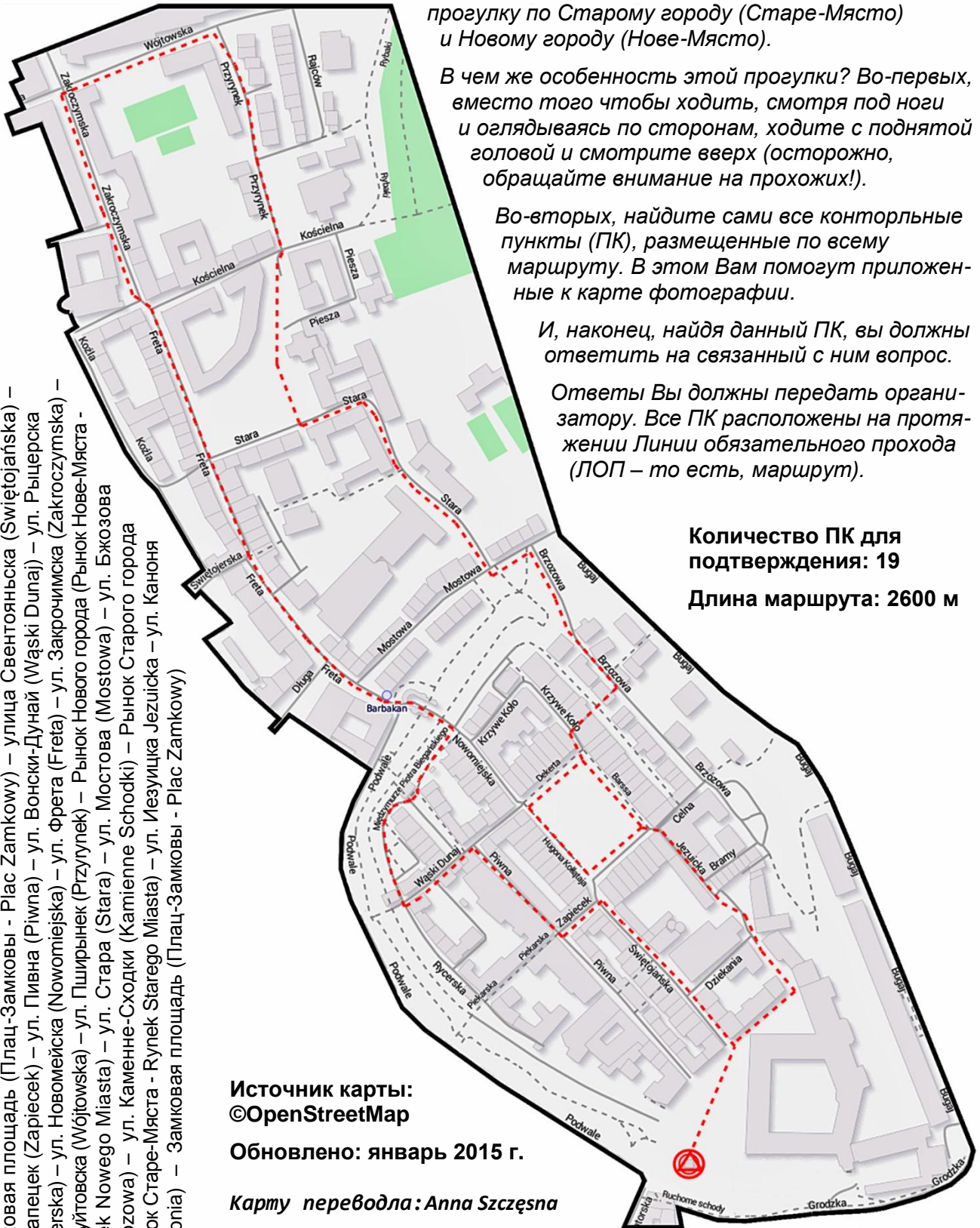
Замковая площадь (Плац-Замkowy - Plac Zamkowy) – улица Святойяńska (Świętojańska) – ул. Запечек (Zapiecek) – ул. Пивна (Piwna) – ул. Вонски-Дунай (Wąski Dunaj) – ул. Рыцарска (Rycerska) – ул. Новомейска (Nowomiejska) – ул. Фрета (Freta) – ул. Закрочимска (Zakroczymska) – ул. Вуйтовска (Wójcowska) – ул. Пиширынек (Przytulnek) – Рынок Нового города (Рынок Нове-Място - Rynek Nowego Miasta) – ул. Стара (Stara) – ул. Мостова (Mostowa) – ул. Бжозова (Brzozowa) – ул. Каменне-Сходки (Kamienne Schodki) – Рынок Старого города (Рынок Старе-Място - Rynek Starego Miasta) – ул. Иезуицка Jezuićka – ул. Каноня (Kanonía) – Замковая площадь (Плац-Замkowy - Plac Zamkowy)

Источник карты:
©OpenStreetMap

Обновлено: январь 2015 г.

Карту переводила: Anna Szczesna

Разработка и фото:
Dariusz Mazurek



Туристическое Ориентирование (2/PL/15_{Rus})

ПК А	Что объединяет льва и море, что у них общего?
ПК В	Кто смотрит на Вислу?
ПК С	С какой стороны вход?
ПК D	Кто стоит на карауле у стены?
ПК Е	Кто охраняет вход?
ПК F	Что у ребенка в руке?
ПК G	Сколько пар глаз смотрит с этого доходного дома?
ПК H	<p>Данная разновидность отделки стены – это сграффито. Эта техника заключается в наложении нескольких цветных слоев штукатурки. Затем мокрые верхние слои штукатурки соскребают, чтобы обнажить ранее наложенный слой, получая таким образом двух- или многоцветный рисунок.</p> <p>По какому адресу расположено здание на фото?</p>
ПК I	<p>Вертикальный оконный проем крыше, освещающий мансарду – это люкарна. Люкарны появились в готической архитектуре, но период их расцвета приходится на барокко. Тогда их оформление стало наиболее изысканным. Начиная с 19 века их оформление становится все проще, ввиду чисто утилитарных соображений.</p> <p>Чем прикрылись солдаты 4 полка линейной пехоты Царства Польского?</p>
ПК J	Сколько малышей строят Варшаву?
ПК K	<p>Данный вид художественного оформления крыши – это аттик. Он выполнял двойную функцию: декоративную и утилитарную, как элемент конструкции, предотвращающий распространение огня с одного здания на другое в случае пожара.</p> <p>Какое Общество (Товарищество) имело здесь свое местонахождение?</p>
ПК L	На какую «узкую реку» смотрит женщина?
ПК M	Чьи головы смотрят на нас из-под окон?
ПК N	Какие цифры, обозначающие год, изображены под балконом?
ПК O	<p>Данная архитектурная форма, разработанная по образцу исламского зодчества – это эркер — выступающая за плоскость фасада часть здания, расположенная выше второго этажа. Позволяет увеличить внутреннее пространство жилища. Может простирается в высоту на нескольких этажах. Он опирается на консоли, а завершается своей собственной кровлей. Первоначально эркеры имели оборонительную функцию, но со временем стали лишь элементом членения фасада, позволяющими улучшить его освещённость.</p> <p>Чье изображение лица украшает доходный дом на фотографии?</p>
ПК P	Что носит на голове женщина?
ПК R	<p>На фотографии изображена декоративная (ложная) ниша, в виде аркады или оконного проема. Такой декор характерен для готической архитектуры, чаще всего применялся как оформление шпилей. Их окрашивали белой штукатуркой или заполняли разноцветным масверком.</p> <p>На которой руке сидит малыш?</p>
ПК S	Что тут себя катит?
ПК T	<p>Гаргулья – это декоративный, художественно оформленный выпуск водосточного желоба, вынесенный перпендикулярно стене, часто в виде фантастических, гротескных персонажей, людей, животных или монстров.</p> <p>Какое животное сторожит гаргулью?</p>

Ответы должны быть отправлены по электронной почте: rozta@trino.pttk.pl или с помощью формы.
 Ответное сообщение указывает на то разрешение поместить в список лиц, имеющих TRInO.



trino.pttk.pl

Туристическое Ориентирование (2/PL/15_{Rus})



A



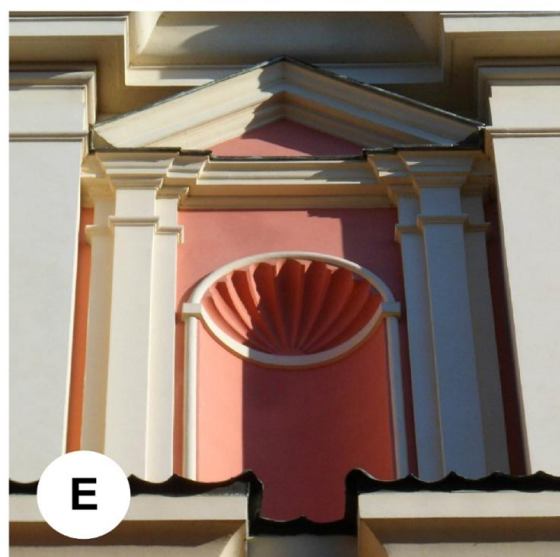
C



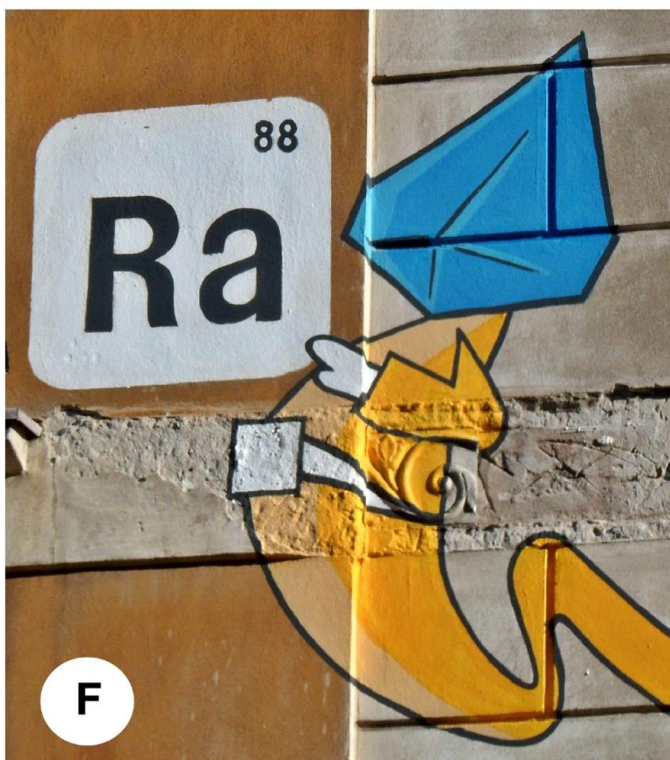
B



D



E

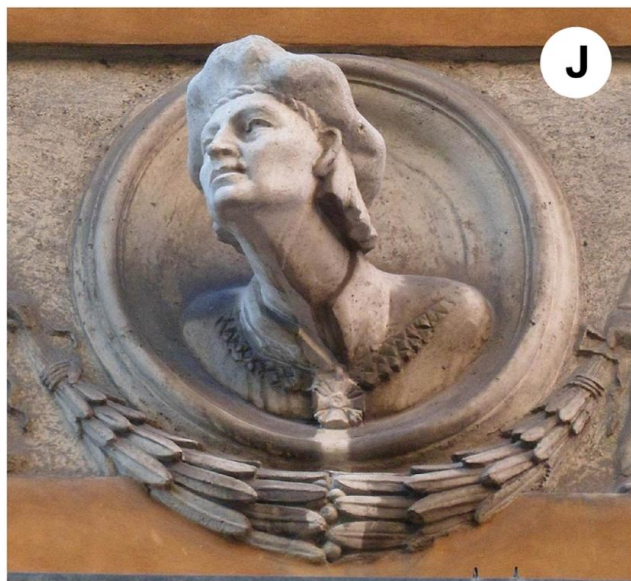


F



G

Туристическое Ориентирование (2/PL/15_{RUS})



Туристическое Ориентирование (2/PL/15_{Rus})

