



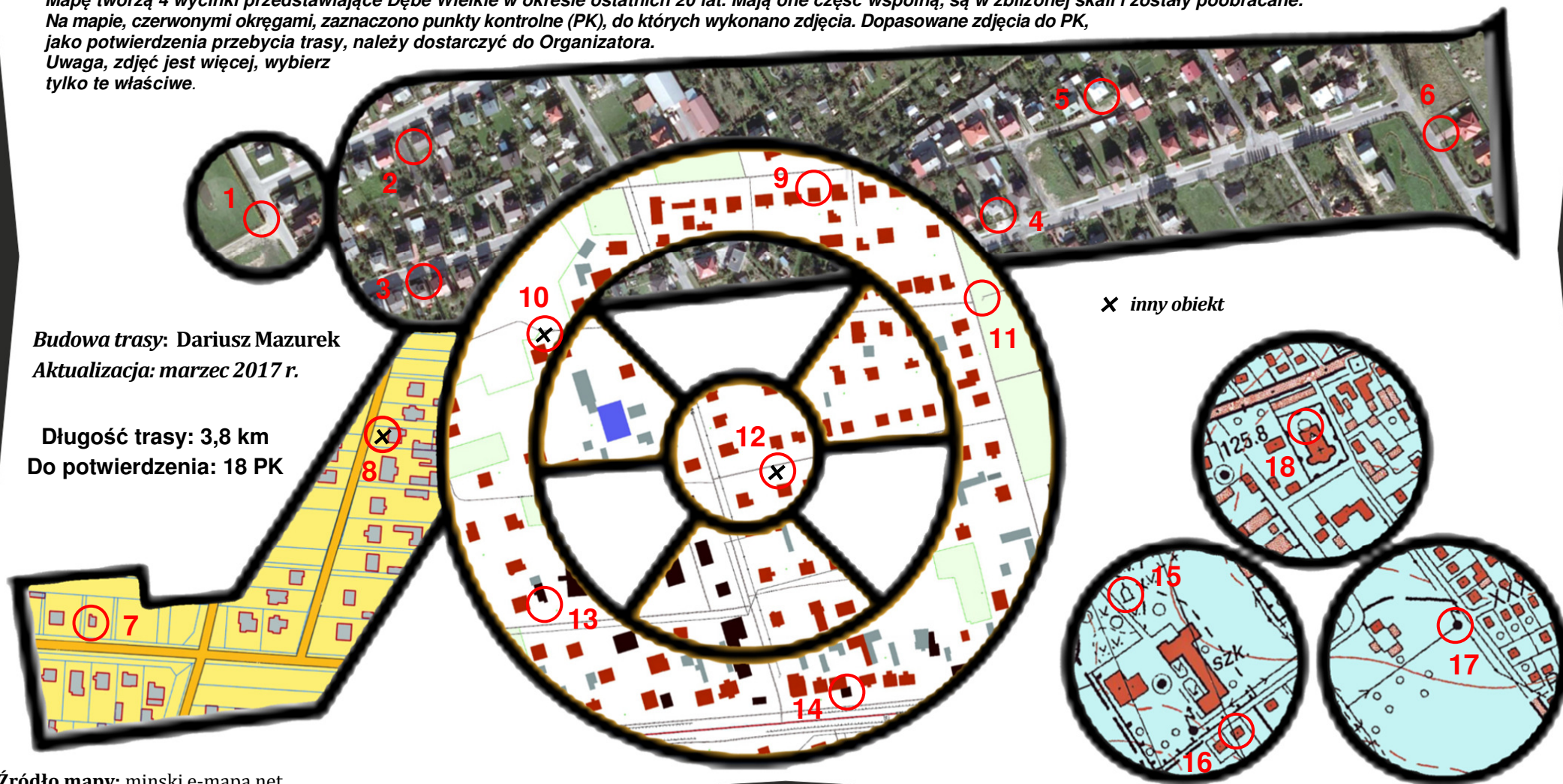
Dębe Wielkie - Bij Moskala! w 186-tą rocznicę zwycięskiej bitwy Powstania Listopadowego

7/M/17

Po przegranej pod Wawrem rosyjski generał Fiodor Geismar wycofał się na Dębe Wielkie, gdzie dołączył do 6 Korpusu generała G. Rosena. Rosen, mając teraz 8000 piechoty, 2000 jazdy i 20 dział zajął silną pozycję obronną, którą na prawym skrzydle osłaniał las, a z przodu rozlewiska chroniące przed ewentualnym atakiem polskiej jazdy. Tak umocnieni Rosjanie czekali na nadejście posiłków. W tym momencie zjawili się Polacy i z marszu ruszyli do ataku. 4 Pułk Piechoty Liniowej pod dowództwem gen. Bogusławskiego uderzył na lewe skrzydło Rosjan a 8 Pułk Piechoty Liniowej zaatakował prawe. Niestety oba natarcia, pomimo dużego zaangażowania żołnierzy, nie przynosiły efektów a straty w ludziach rosły. Przełom nastąpił dopiero o zmroku, gdy Bogusławski, ignorując rozkazy, poderwał do walki swoich Czwartaków i okrążając od południa mokradła, uderzył z sukcesem na zlokalizowane przy dworze lewe skrzydło Rosjan. Skrzynecki widząc, że 4 pułk wypiera Rosjan, nakazał szarżę jazdy przez most na centrum rosyjskiej linii obrony. Zadania tego podjął się generał Skarzyński, który prowadząc szóstkami strzelców konnych, karabinierów i Jazdę Poznańską częściowo rozbił Rosjan. Resztki korpusu Rosena wycofały się w popłochu, zawdzięczając swoje ocalenie niezdecydowaniu Skrzyneckiego, który zaniechał pościgu za umykającymi Rosjanami, marnując tym samym cenne zwycięstwo. W bitwie Polacy wzięli do niewoli 900 jeńców, zdobyli 12 dział oraz wiele broni, taborów i sprzętu.

źródło: wikipedia

Mapę tworzą 4 wycinki przedstawiające Dębe Wielkie w okresie ostatnich 20 lat. Mają one część wspólną, są w zbliżonej skali i zostały poobracane. Na mapie, czerwonymi okręgami, zaznaczono punkty kontrolne (PK), do których wykonano zdjęcia. Dopasowane zdjęcia do PK, jako potwierdzenia przebycia trasy, należy dostarczyć do Organizatora. Uwaga, zdjęć jest więcej, wybierz tylko te właściwe.

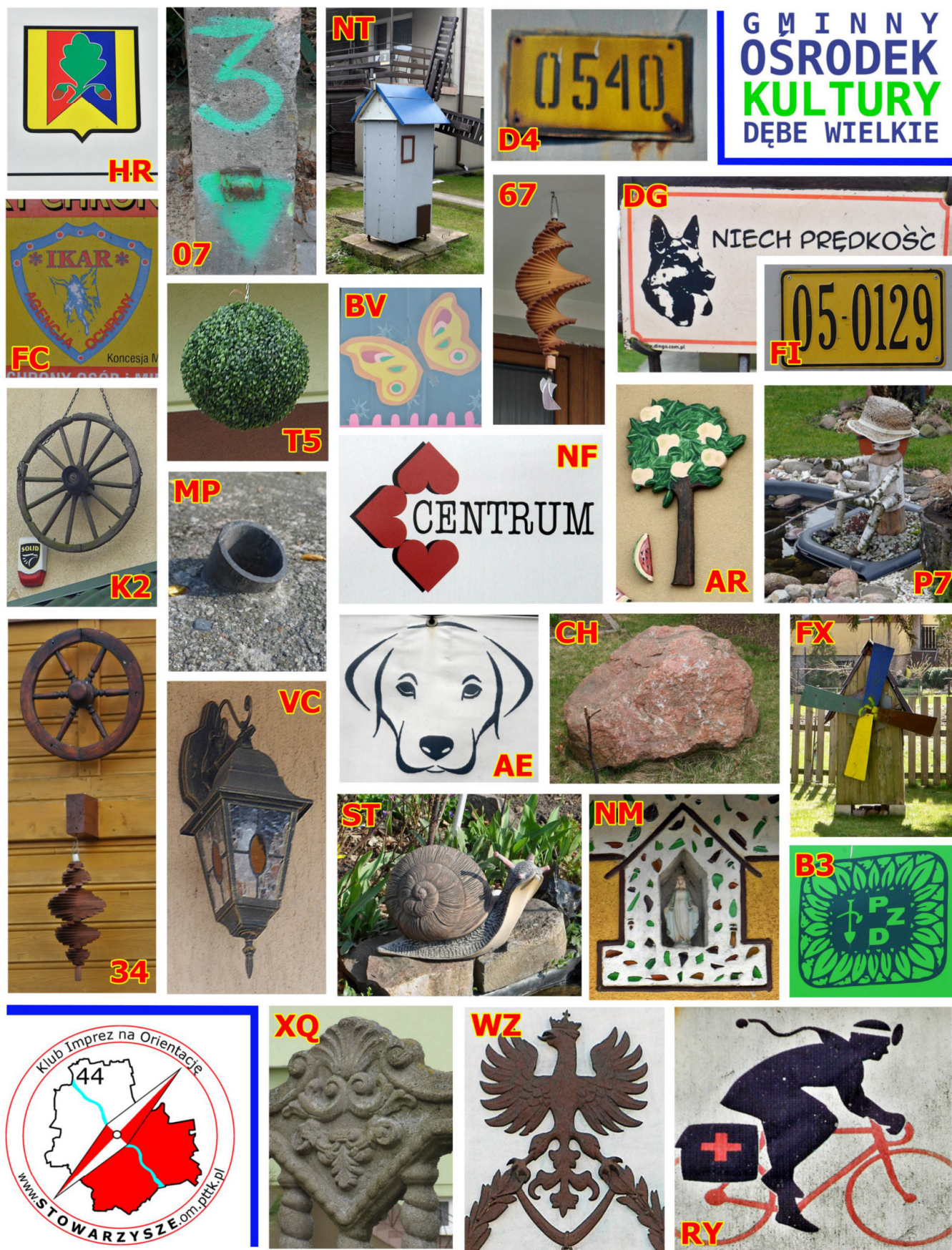


Budowa trasy: Dariusz Mazurek
Aktualizacja: marzec 2017 r.

Długość trasy: 3,8 km
Do potwierdzenia: 18 PK

Źródło mapy: minski.e-mapa.net

Turystyczno-Rekreacyjna Impreza na Orientację (7/M/17)



Odpowiedzi należy przesać na e-mail: poczta@trino.pttk.pl lub za pomocą formularza. Przesłanie odpowiedzi oznacza zgodę na umieszczenie na liście osób, które przebyły TRInO.