



Lasy Wawerskie

Z Radości(q) do Międzylesia

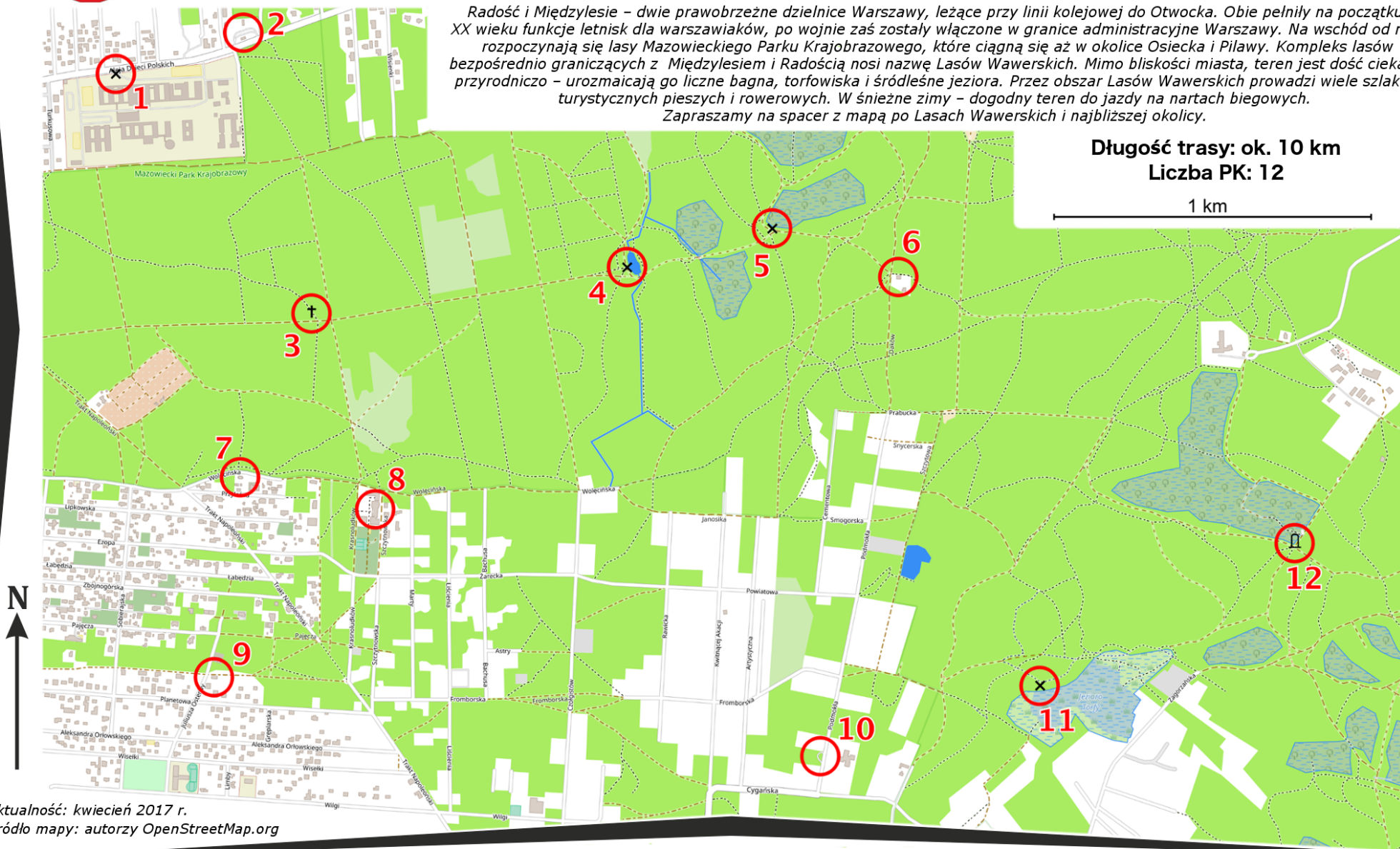
13/W/17

Na mapie Lasów Wawerskich zaznaczono różne miejsca stanowiące punkty kontrolne (PK). Do każdego z nich zadane zostało pytanie. Potwierdzenie przebycia trasy polega na udzieleniu na nie odpowiedzi oraz dostarczeniu do organizatora.

Radość i Międzylesie – dwie prawobrzeżne dzielnice Warszawy, leżące przy linii kolejowej do Otwocka. Obie pełniły na początku XX wieku funkcje lotnisk dla warszawiaków, po wojnie zaś zostały włączone w granice administracyjne Warszawy. Na wschód od nich rozpoczynają się lasy Mazowieckiego Parku Krajobrazowego, które ciągną się aż w okolice Osiecka i Pilawy. Kompleks lasów bezpośrednio graniczących z Międzylesiem i Radością nosi nazwę Lasów Wawerskich. Mimo bliskości miasta, teren jest dość ciekawy przyrodniczo – urozmaicają go liczne bagna, torfowiska i śródlądne jeziora. Przez obszar Lasów Wawerskich prowadzi wiele szlaków turystycznych pieszych i rowerowych. W śnieżne zimy – dogodny teren do jazdy na nartach biegowych. Zapraszamy na spacer z mapą po Lasach Wawerskich i najbliższej okolicy.

Długość trasy: ok. 10 km
Liczba PK: 12

1 km



Aktualność: kwiecień 2017 r.
Źródło mapy: autorzy OpenStreetMap.org

Koncepcja trasy: Jakub M. Gac (OIŃO 21/2010/1)

Wersja: 1.0.

Turystyczno-Rekreacyjna Impreza na Orientację (13/W/17)

<u>PK</u>	<u>Opis</u>	<u>Pytanie</u>
1.	Szpital-pomnik Centrum Zdrowia Dziecka Podjazd po budynek szpitala	<i>Kogo nie dotyczy zakaz wjazdu? (odczytać z tabliczki)</i>
2.	Pętla autobusowa w Międzylesiu	<i>Ile wiat przystankowych tu się znajduje?</i>
3.	Mogiła w lesie	<i>Jaki człowiek tu spoczywa? (odczytać z tabliczki)</i>
4.	Czarny Staw Okresowe jezioro, wypełniające się wodą tylko po bardzo obfitych opadach i roztopach	<i>Ile drewnianych słupków broni samochodom wjazdu do misy jeziora?</i>
5.	Uroczysko Zielony Ług Torfowisko śródleśne, wiosną – mocno podmokłe. Przy nim drogowskazy szlaków turystycznych	<i>Nazwa jakiej leśniczówki znajduje się na jednym z drogowskazów i jaka jest odległość do tej leśniczówki?</i>
6.	Barek na Dakowie Sympatyczne miejsce na odpoczynek, czynny głównie w weekendy	<i>Ile drewnianych stołów znajduje się na zagospodarowanej polanie (z toaletą) obok barku?</i>
7.	Opuszczony drewniany dom w typie świdermajera przy ul. Wołęcińskiej 66 <i>Uwaga – budynek grozi zawaleniem (zakaz wchodzenia do środka!)</i>	<i>Jakiego koloru jest napis ostrzegawczy na ścianie?</i>
8.	Duży biały budynek przy ul. Szczytnowskiej	<i>Co się w nim mieści?</i>
9.	Drewniany dom w typie świdermajera o pomalowanych ścianach	<i>Jakiego koloru są ściany?</i>
10.	Pętla autobusowa przy ul. Podmokłej	<i>Ile przystanków stałych (nie na żądanie) ma autobus rozpoczynający bieg na tej pętli?</i>
11.	Jezioro Torfy na Uroczysku Kaczy Ług	<i>Ile wiat wypoczynkowych znajduje się nad jeziorem?</i>
12.	Biały Ług, pomnik postawiony prawdopodobnie na miejscu mogiły z Powstania Styczniowego	<i>Jakie daty (lata) są wymienione na pomniku?</i>

Odpowiedzi należy przestać na e-mail: poczta@trino.pttk.pl lub za pomocą formularza.

Przesłanie odpowiedzi oznacza zgodę na umieszczenie na liście osób, które przebyły trasę TRInO.

trino.pttk.pl