



**4/W/10**

## **Turystyczno-Rekreacyjna Impreza na Orientację Odkryj Warszawskie Uczelnie**

*Z okazji 50-lecia Oddziału Międzyuczelnianego PTTK w Warszawie oraz 50-lecia Komisji Imprez na Orientację ZG PTTK odwiedzimy wybrane warszawskie uczelnie wyższe.*

### **Regulamin**

<u>Data powstania:</u>	<b>10 listopada 2010 r.</b>
<u>Miejsce:</u>	<b>Warszawa (Śródmieście, Ochota, Ursynów)</b>
<u>Budowa:</u>	Anna Natusiewicz, Barbara Szmyt
<u>Teren:</u>	teren miejski
<u>Długość trasy:</u>	15 km
<u>Forma:</u>	

Na całej trasie znajduje się 20 punktów kontrolnych (PK) zaznaczonych na pięciu wycinkach planu Warszawy i oznaczone numerami od 1 do 20. Dla ułatwienia na poglądowej mapie zaznaczono lokalizację wycinków.

Załączono również komplet zdjęć. Poszczególne zdjęcia, oznaczone literami od A do U, przedstawiają punkty kontrolne bądź ich fragmenty (środkami punktów kontrolnych są miejscem, z którego było robione zdjęcie). Zadaniem uczestnika jest odnalezienie punktów kontrolnych w terenie, przyporządkowanie im odpowiedniego zdjęcia oraz udzielenie odpowiedzi na pytanie umieszczone obok numeru PK na karcie pytań. W niektórych przypadkach pytanie dotyczy otoczenia fotografowanego obiektu.

Trasę można pokonywać w dowolnym czasie, pieszo, na własnym sprzęcie lub środkami komunikacji miejskiej. Start i meta są do decyzji uczestnika.

#### Potwierdzenie udziału:

Po pokonaniu trasy kartę startową w formie elektronicznej należy przesłać na adres [poczta@trino.pttk.pl](mailto:poczta@trino.pttk.pl), wypełnić formularz na stronie [trino.pttk.pl](http://trino.pttk.pl) lub dostarczyć osobiście do organizatora.

#### Uczestnicy:

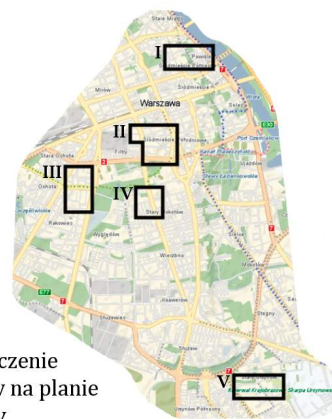
Lista osób, które ukończyły trasę jest publikowana na stronie [trino.pttk.pl](http://trino.pttk.pl). Przesłanie odpowiedzi jest jednoznaczne z wyrażeniem zgody na publikację na liście osób, które przebyły TRInO.

*Aktualizacja regulaminu: grudzień 2014 r.*

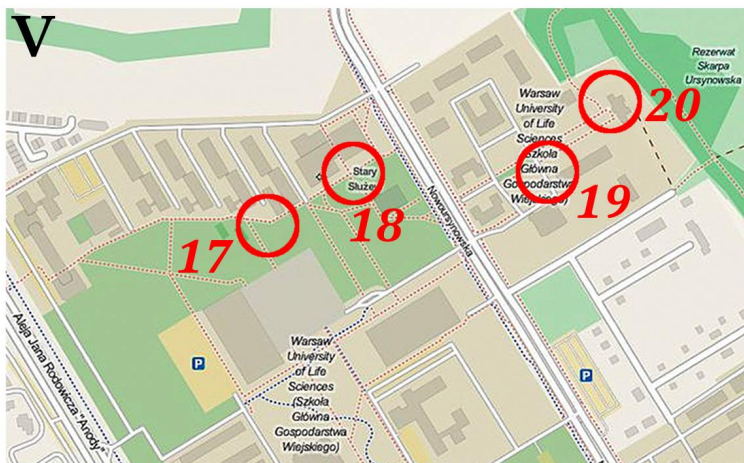
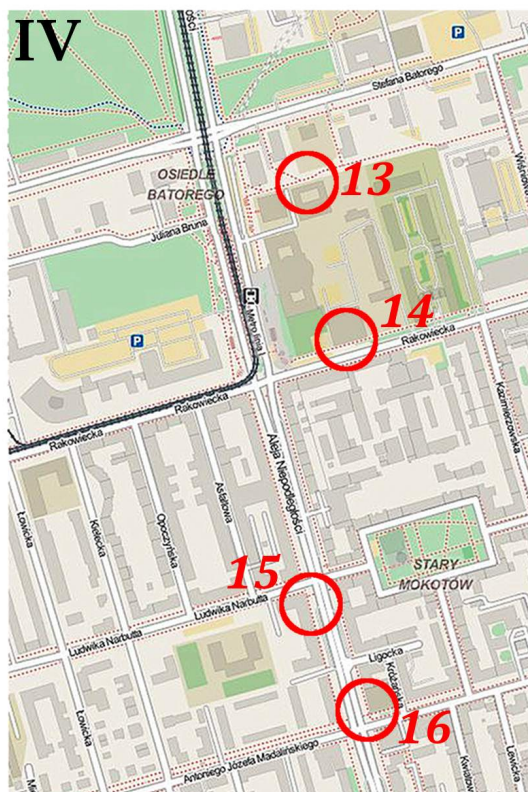
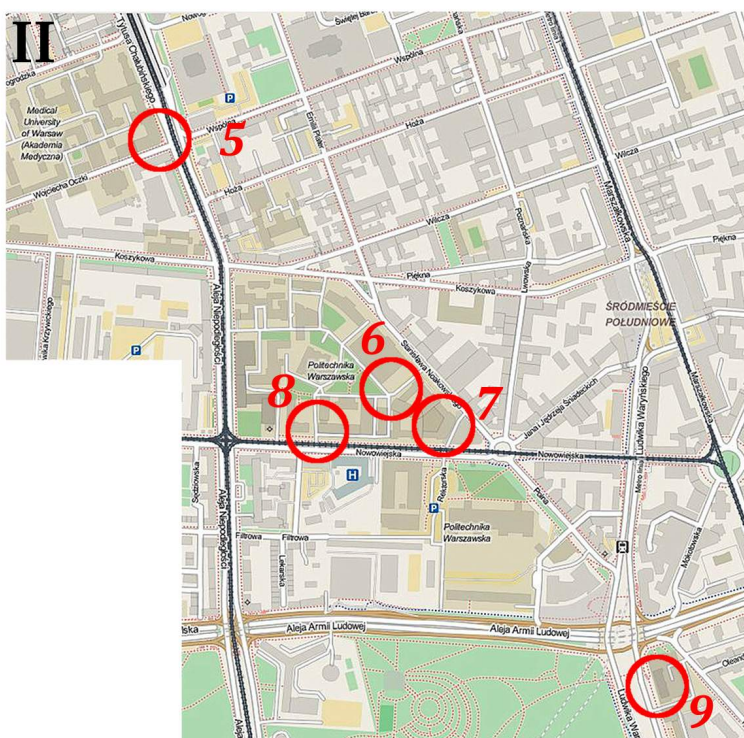
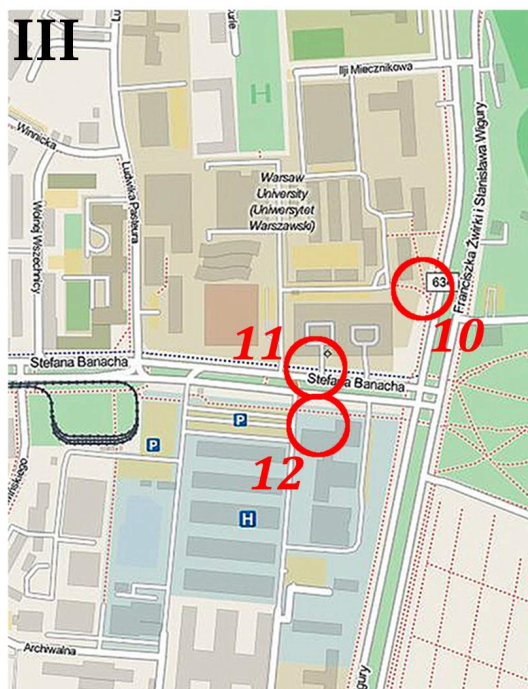
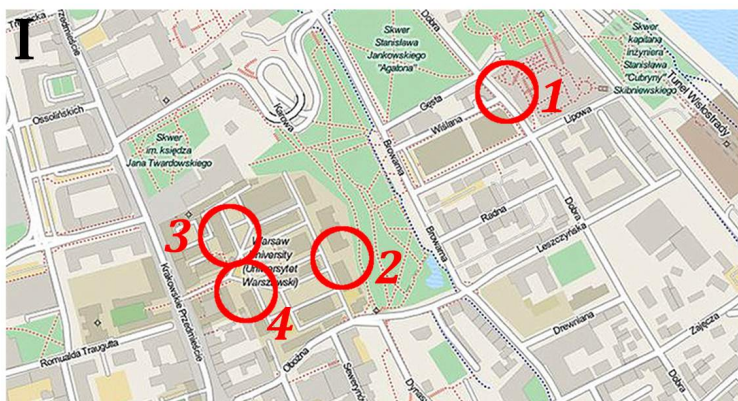
# Turystyczno-Rekreacyjna Impreza na Orientację

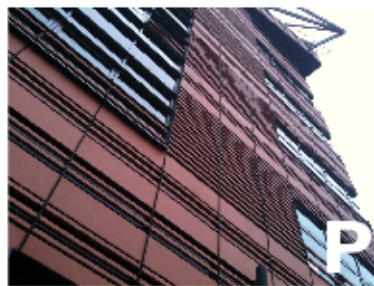
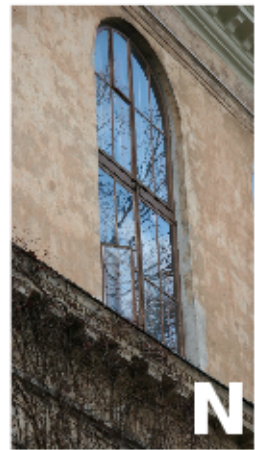
## Odkryj Warszawskie Uczelnie

### Mapy



Rozmieszczenie wycinków na planie Warszawy





Turystyczno-Rekreacyjna Impreza na Orientację  
***Odkryj Warszawskie Uczelnie***

PYTANIA

- PK 1** Dokończ zapis:  $4 \pi \int \dots$
- PK 2** Na jakim wydziale Szkoły Głównej w Warszawie studiował Bolesław Prus?
- PK 3** Wydziały których uczelni znajdują się w tym budynku?
- PK 4** W jakim języku jest napis na środkowej tablicy?
- PK 5** Ile zakładów ma swoją siedzibę w budynku?
- PK 6** Na zdjęciu przedstawiono fragment pomnika – z ilu takich fragmentów składa się ten pomnik?
- PK 7** Jakie lata napisano na froncie budynku?
- PK 8** Którym numerem oznaczono na planie Starą Kotłownię?
- PK 9** Ile schodków znajduje się przed wejściem do budynku?
- PK 10** Jakie nazwy noszą przedstawione na zdjęciu budynki?
- PK 11** Ruiny jakiego zamku przedstawione są na tablicy?
- PK 12** Jaki wydział ma siedzibę w budynku na zdjęciu?
- PK 13** Podaj nazwisko architekta, który zaprojektował gmach.
- PK 14** W jakich latach na uczelni wykładała postać przedstawiona na zdjęciu?
- PK 15** Jaki numer ma dom studenta?
- PK 16** Jak nazywa się najbliższa lodziarnia?
- PK 17** Podaj nazwę akademika najbardziej na prawo (na zdjęciu).
- PK 18** Czyjego imienia jest biblioteka?
- PK 19** Czym grozi naruszenie stanu istniejącego Józefa?
- PK 20** Czyja wypowiedź o J. U. Niemcewiczu jest cytowana na tablicy mu poświęconej?