



Warszawa - Śródmieście

Kamień odległości wskaże Ci drogę

8/W/17

Gdy marszałek Bieliński zakładał jurysdykę Bielino nadał jej plan szachownicy. Osią planu była szeroka na 26 metrów ulica. Otrzymała nazwę Bielińskiej i biegła od ul. Królewskiej do Siennej. Gdy w 1766 r. Bieliński rozparcelował ostatnią należącą do niego wólkę i wytyczył ul. Wilczą, Bielińska została przedłużona do granicy ról miejskich. Przecznice w południowej części Bielińskiej znajdowały się mniej więcej co 100 m, były śladami dawnych miedz. W 1770 r. wszystkie ulice zmierzono i nazwano, a Bielińska otrzymała nazwę Marszałkowskiej. W czasach Stanisława Augusta ulica od Rotundy (dzisiejszy Plac Zbawiciela) do ul. Wilczej była obsadzona lipami, dalej zaś ciągnęły się sady i ogrody. Zabudowę stanowiły głównie drewniane dworki i parterowe budynki z poddaszami. W 1868 r. wprowadzono w Warszawie numerację wg ulic. Marszałkowska miała najwyższe numery. Budowano na niej coraz więcej, powstała zwarta zabudowa niemal do Placu Zbawiciela. W czasie II wojny światowej zabudowa została w dużej mierze zniszczona przez Niemców. Największe zniszczenia przyniosło jednak Powstanie Warszawskie i zniszczenia, a zwłaszcza podpalenia, dokonane po nim. Po wojnie w zachowanych parterach zrujnowanych budynków uruchomiono liczne sklepy i punkty handlowe. Ulica zyskała wówczas przydomek „parterowej Marszałkowskiej”. W 1954 r. poszerzono odcinek między pl. Konstytucji a Al. Jerozolimskimi. W południowej części wybudowano nowy plac otoczony przez socrealistyczne budynki zwane Marszałkowską Dzielnicą Mieszkaniową. Pod koniec lat 50 i w latach 60 podejmowano próby zabudowy odcinka Marszałkowskiej między Wilczą a Alejami Jerozolimskimi architekturą nowoczesną.

Opracowanie trasy: **Sławomir Otap**

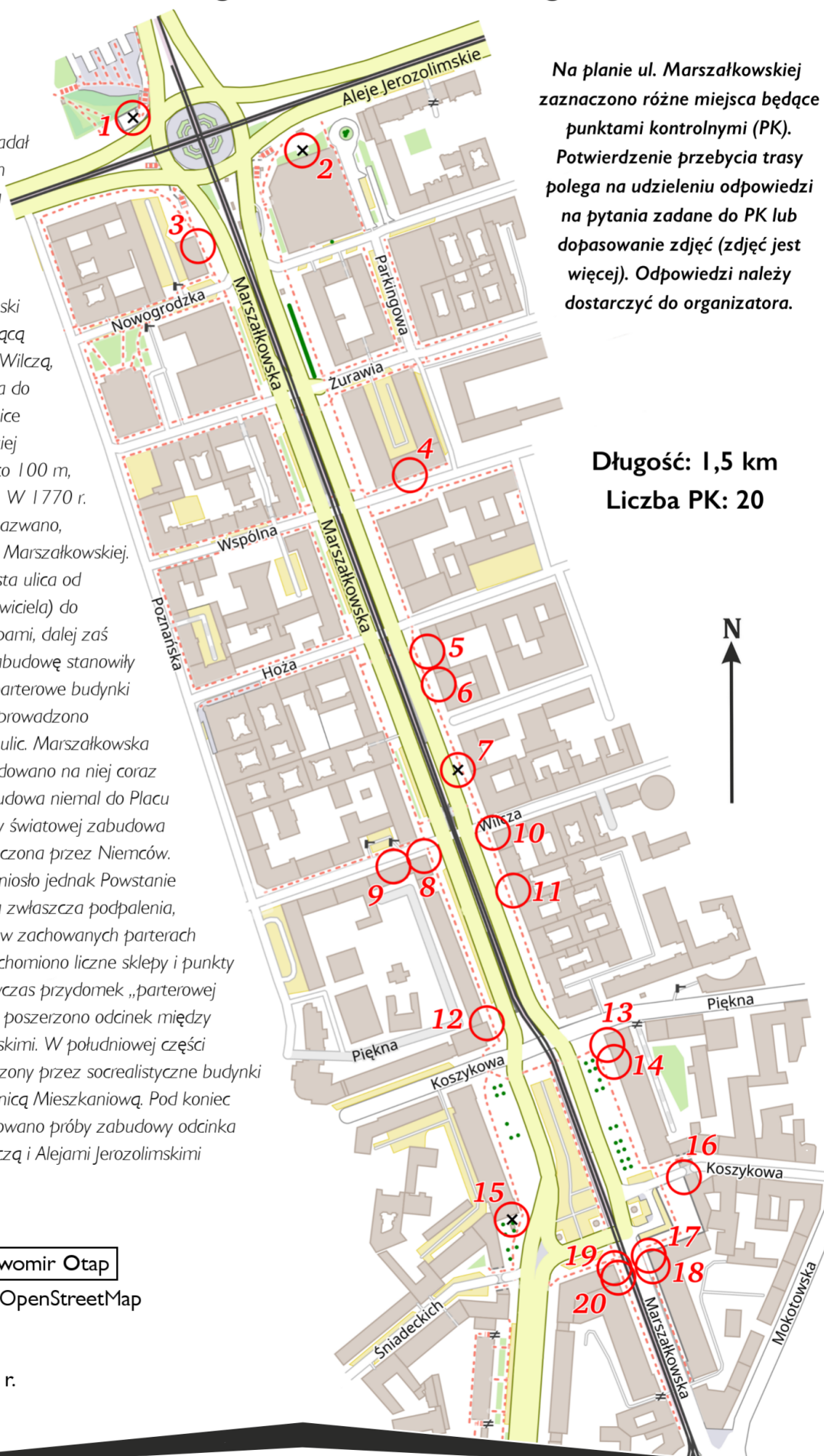
Źródło mapy: © autorzy OpenStreetMap

Aktualność: marzec 2017 r.

Wersja: 1.1.

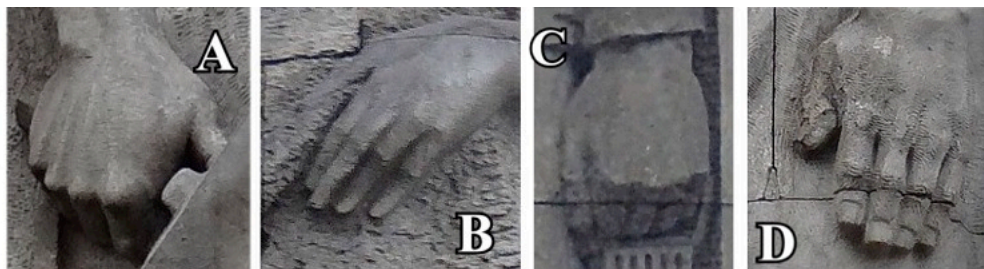
Na planie ul. Marszałkowskiej zaznaczono różne miejsca będące punktami kontrolnymi (PK). Potwierdzenie przebycia trasy polega na udzieleniu odpowiedzi na pytania zadane do PK lub dopasowanie zdjęć (zdjęć jest więcej). Odpowiedzi należy dostarczyć do organizatora.

Długość: 1,5 km
Liczba PK: 20



Turystyczno-Rekreacyjna Impreza na Orientację (8/W/17)

| | |
|--------------|---|
| PK 1 | Kamień odległości pokazujący odległości i kierunki do wielu miast Polski i Europy. Jakie miasto wymienione na kamieniu znajduje się najdalej od Warszawy? |
| PK 2 | Miejsce uświęcone krwią Polaków poległych za wolność ojczyzny. Płaskorzeźba z Jezusem na krzyżu była pierwszym upamiętnieniem Powstania Warszawskiego. Powstała jeszcze podczas trwania powstania, została odsłonięta w sierpniu 1946 r. na ścianie spalonej kamienicy u zbiegu Al. Jerzolimskich i ul. Marszałkowskiej. Zdemontowana na przełomie 1948/49 r. z inicjatywy ówczesnych władz przez tzw. nieznaną sprawców, ponownie odtworzona z inicjatywy wnuka autora. W którym roku została odtworzona płaskorzeźba? |
| PK 3 | Zabytkowy, późnomodernistyczny budynek użytkowy z 1966 r. Do 2017 r. pawilon Cepelii. Ile kogutów - logo Cepelii - widnieje na witrynie sklepu od frontu? |
| PK 4 | Dawny gmach Ministerstwa Hutnictwa - pierwszy nowy budynek zrealizowany po wojnie, zwany „żyłkowcem”. Obecnie siedziba Sądu Rejonowego. Ile głów spogląda spod balkonów na ul. Wspólną? |
| PK 5 | Kamienica „Pod Husarzem” - tutaj w dniach Powstania Warszawskiego mieścił się sztab Batalionu AK „Iwo”, dowodzonego przez mjr Jerzego Antoszewicza. W którym roku koledzy z Armii Krajowej ufundowali tablicę? |
| PK 6 | Neogotycka kamienica Matiasa Taubenhauza z 1898 r. Jak zwany jest narodowy styl architektury, którym inspirowano się podczas projektowania tej kamienicy? |
| PK 7 | Stacja pomiarowa z modułami NOx, PM 2,5 i PM 10, CO i meteo. Jaki napis widnieje od spodu panelu słonecznego? |
| PK 8 | Kamienica Jana Fruzińskiego. Na szczycie ściany zegar-kurant umieszczony na tle mozaiki. Jak nazywa się artystka ceramik, która zaprojektowała i wykonała mozaikę? |
| PK 9 | Tablica w kształcie znaczka upamiętniająca Harcerską Poczta Polową Powstania Warszawskiego. Pod jakim adresem mieściła się podczas Powstania harcerska poczta? |
| PK 10 | Kamienica narożna z ozdobnym medalionem umieszczonym na ścianie od strony ul. Wilczej. Co zbierają kobiety na płaskorzeźbie? |
| PK 11 | Przedwojenna kamienica. W tym domu w okresie Powstania Warszawskiego w sierpniu i wrześniu 1944 r. działała placówka informacyjno-radiowa BIP Komendy Głównej AK. Pod jaką nazwą działała placówka? |
| PK 12 | Tutaj przy ul. Marszałkowskiej 63 mieściło się Żeńskie Gimnazjum Zofii Sierpińskiej. Ile lat funkcjonowała tu szkoła? |
| PK 13 | W tym miejscu stał dom, w którym do 1939 r. żył i tworzył poeta, żołnierz, który zginął w walce o Polskę. Jaką funkcję pełnił w I Dywizji im T. Kościuszki? |
| PK 14 | Dawna siedziba Warszawskiego Komitetu Obywatelskiego „Solidarność” z 1989 r. Jak nazywała się nieistniejąca już kawiarnia, w której siedzibę miał Komitet? |
| PK 15 | Plac Konstytucji. Mozaika na chodniku. Jaka data widnieje pod MDM? |
| PK 16 | Dom, w którym żył i tworzył Stefan Majchrowski. W jakich latach mieszkał tu pisarz? |
| PK 17 | Dopasuj zdjęcie. |
| PK 18 | Dopasuj zdjęcie. |
| PK 19 | Dopasuj zdjęcie. |
| PK 20 | Dopasuj zdjęcie. |



Odpowiedzi należy przesłać na e-mail:

poczta@trino.pttk.pl

lub za pomocą formularza.

Przesłanie odpowiedzi oznacza zgodę na umieszczenie na liście osób, które przebyły trasę TRInO.

trino.pttk.pl