



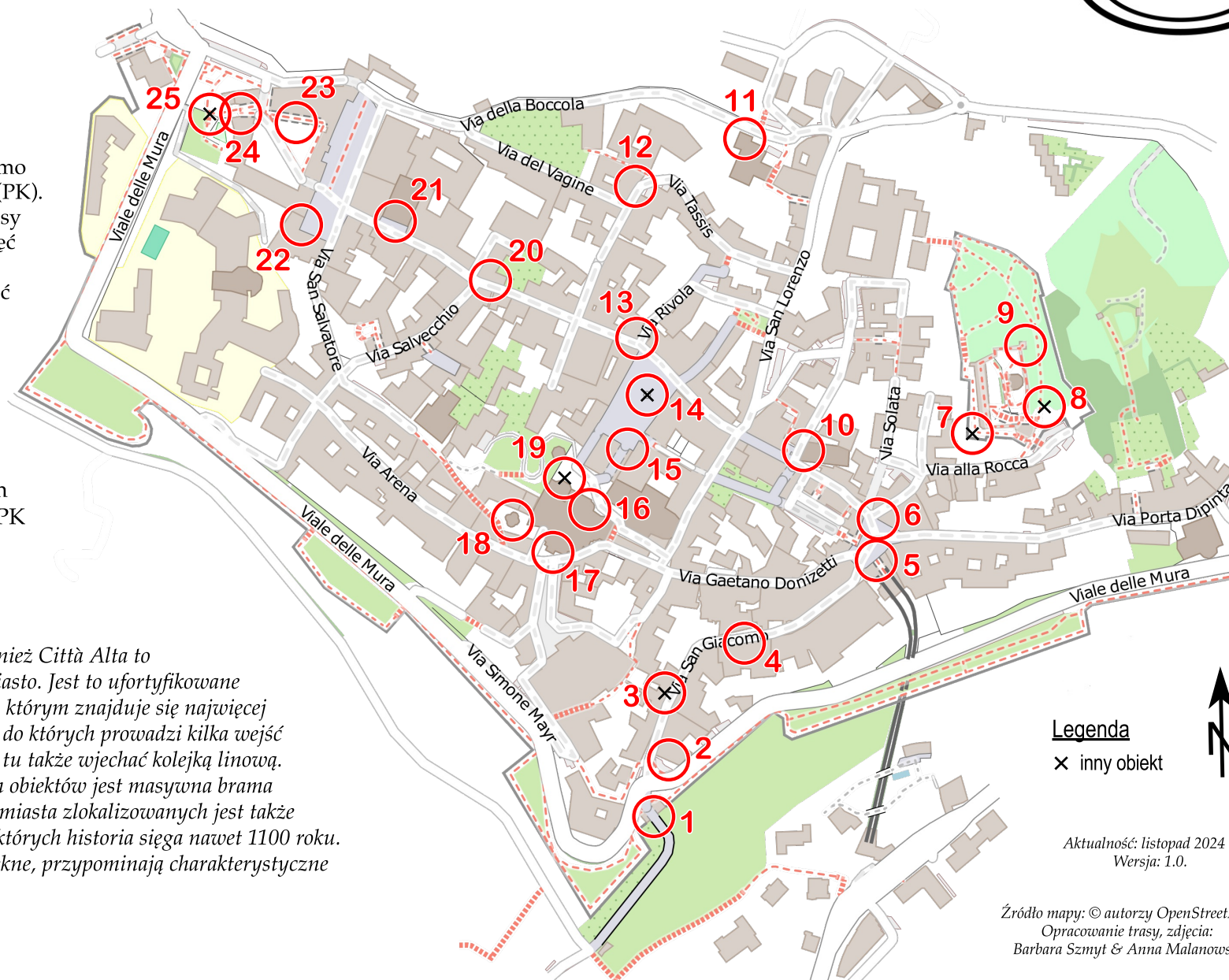
# Bergamo Città Alta

1/4/24

Na planie Città Alta w Bergamo zaznaczono punkty kontrolne (PK).  
Potwierdzenie przebycia trasy polega na dopasowaniu zdjęć do poszczególnych PK.  
Odpowiedzi należy przesłać do organizatora.

Długość trasy: 2,7 km  
Do potwierdzenia: 25 PK

Bergamo Alta, nazywane również Città Alta to tzw. górne miasto lub stare miasto. Jest to ufortyfikowane wysokimi murami wzgórze, w którym znajduje się najwięcej atrakcji i zabytków w mieście, do których prowadzi kilka wejść z dolnej części miasta. Można tu także wejść kolejką linową. Jednym z charakterystycznych obiektów jest masywna brama San Giacomo. W starej części miasta zlokalizowanych jest także wiele wspaniałych kościołów, których historia sięga nawet 1100 roku. Widoki z Città Alta są przepiękne, przypominają charakterystyczne włoskie krajobrazy z Toskanii.



## Legenda

x inny obiekt

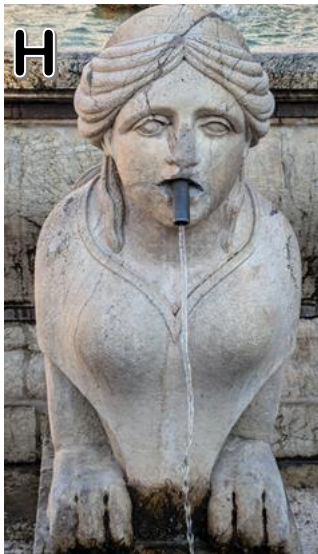
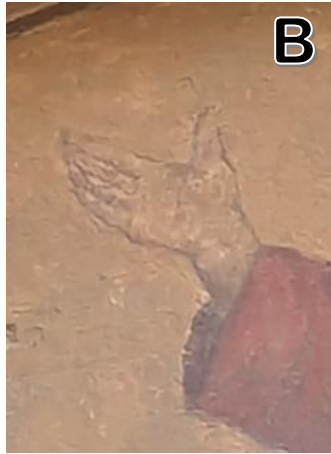


Aktualność: listopad 2024 r.  
Wersja: 1.0.

Źródło mapy: © autorzy OpenStreetMap  
Opracowanie trasy, zdjęcia:  
Barbara Szmyt & Anna Malanowska

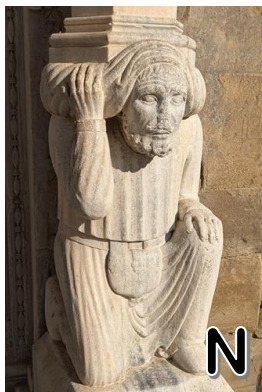


Turystyczno-Rekreacyjna Impreza na Orientację (1/4/24)





*Turystyczno-Rekreacyjna Impreza na Orientację (1/4/24)*



CIVITATIS U

BERGAMO W



*Odpowiedzi należy przestać za pomocą formularza ze strony internetowej.*

*Zgodnie z Rozporządzeniem Parlamentu Europejskiego i Rady (UE) 2016/679 z dnia 27 kwietnia 2016 r. w sprawie ochrony osób fizycznych w związku z przetwarzaniem danych osobowych i w sprawie swobodnego przepływu takich danych oraz uchylenia dyrektywy 95/46/WE (ogólne rozporządzenie o ochronie danych, tzw. RODO), przesyłający wyraża zgodę na publikację na liście osób, które przebyły trasę TRInO.*