

Bratysława

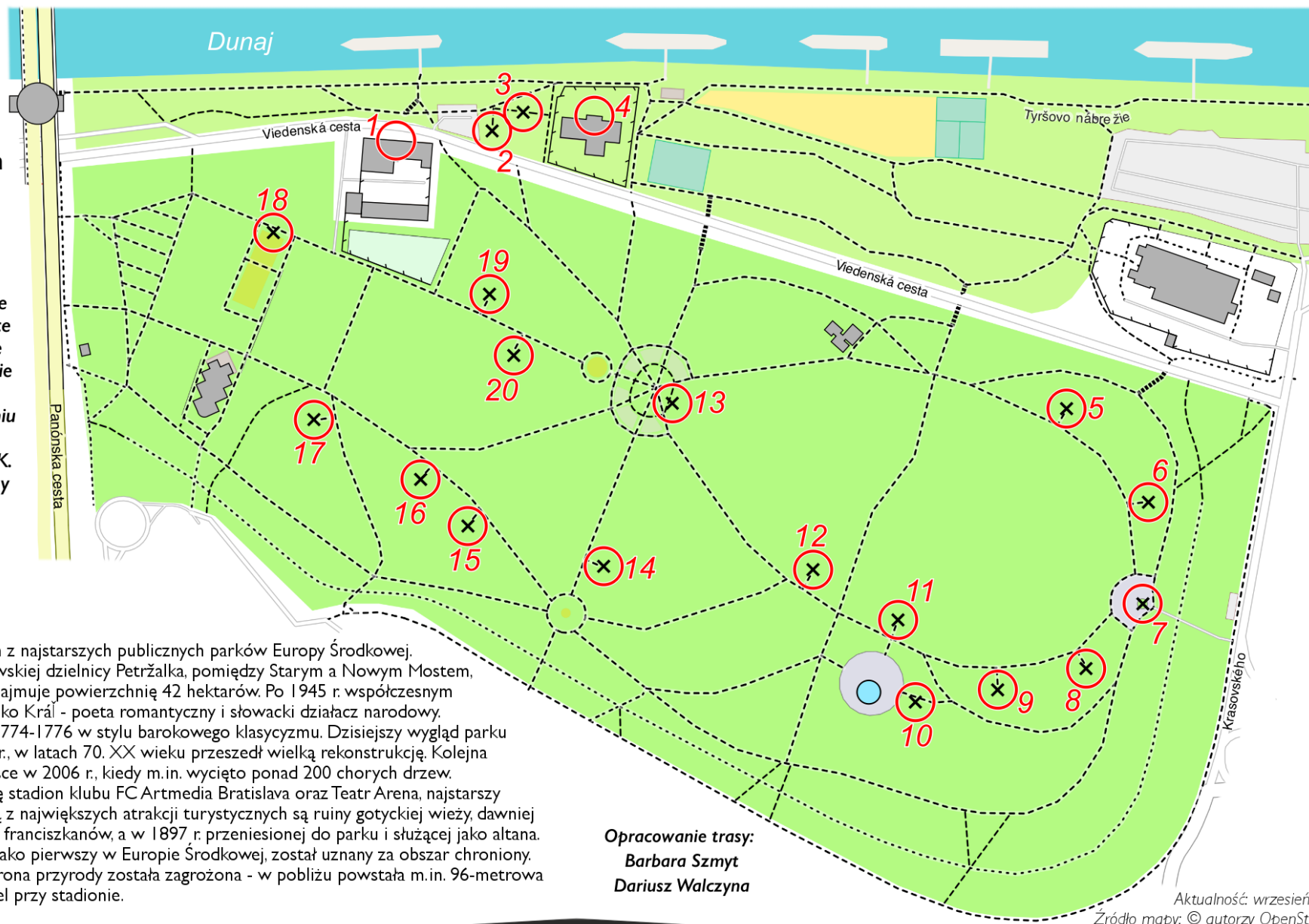
Sad Janka Kráľa

SK/1/18



Długość: 1,5 km
Liczba PK: 20

Na mapie
zaznaczono różne
miejsca stanowiące
punkty kontrolne
(PK). Potwierdzenie
przebiecia trasy
polega dopasowaniu
zdjęć do
poszczególnych PK.
Odpowiedzi należy
dostarczyć
do organizatora.



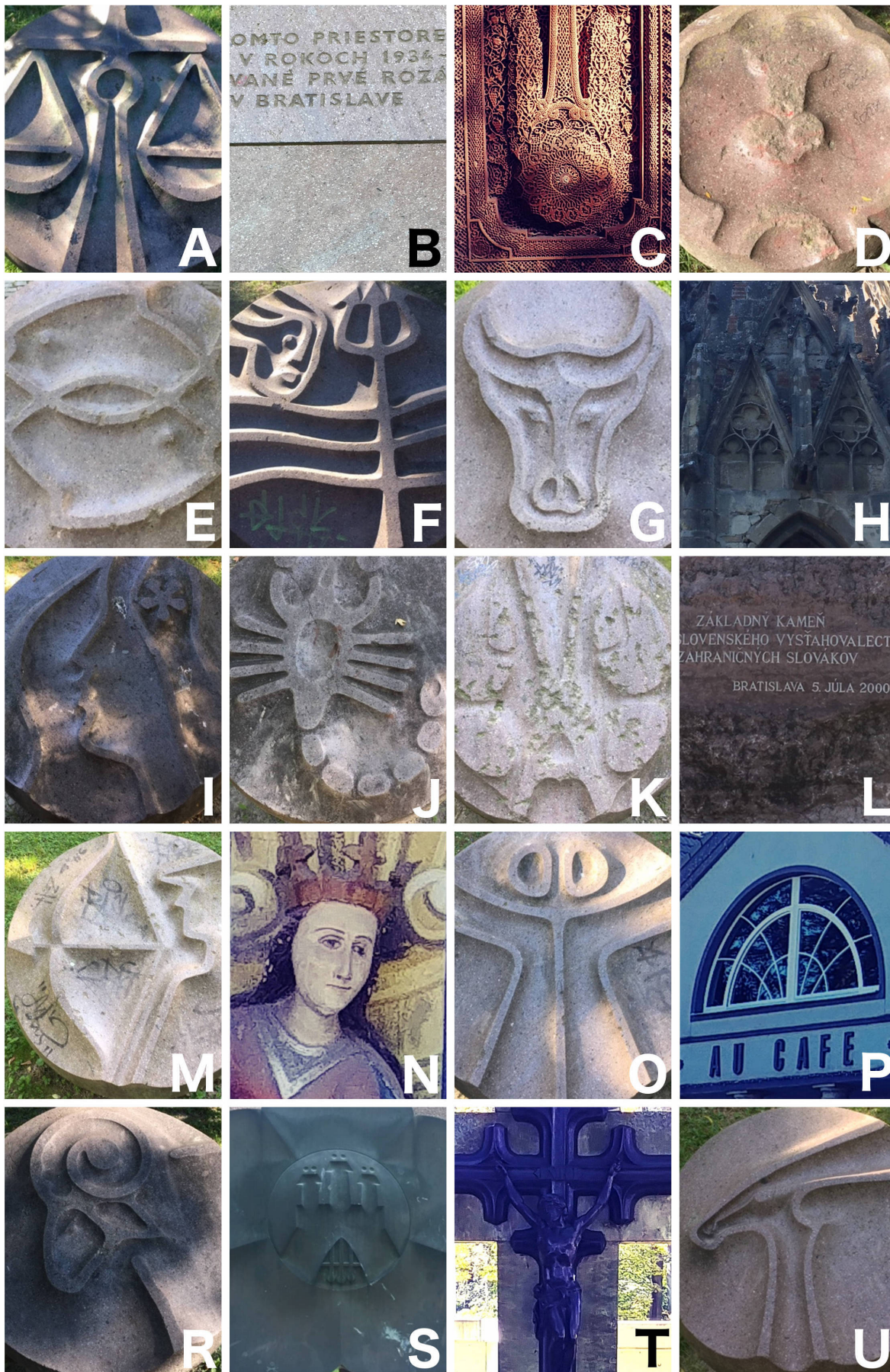
Sad Janka Kráľa to jeden z najstarszych publicznych parków Europy Środkowej. Znajduje się w bratysławskiej dzielnicy Petržalka, pomiędzy Starym a Nowym Mostem, nad brzegiem Dunaju. Zajmuje powierzchnię 42 hektarów. Po 1945 r. współczesnym patronem parku jest Janko Kráľ - poeta romantyczny i słowacki działacz narodowy. Park powstał w latach 1774-1776 w stylu barokowego klasycyzmu. Dzisiejszy wygląd parku pochodzi z około 1839 r., w latach 70. XX wieku przeszedł wielką rekonstrukcję. Kolejna rewitalizacja miała miejsce w 2006 r., kiedy m.in. wycięto ponad 200 chorych drzew. Obok parku znajduje się stadion klubu FC Artmedia Bratislava oraz Teatr Arena, najstarszy w stolicy Słowacji. Jedną z największych atrakcji turystycznych są ruiny gotyckiej wieży, dawniej będącej częścią kościoła franciszkanów, a w 1897 r. przeniesionej do parku i służącej jako altana. W 1987 r. teren parku, jako pierwszy w Europie Środkowej, został uznany za obszar chroniony. W ostatnich latach ochrona przyrody została zagrożona - w pobliżu powstała m.in. 96-metrowa Aupark Tower oraz hotel przy stadionie.

Źródło: wikipedia.org

Opracowanie trasy:
Barbara Szmyt
Dariusz Walczyna

Aktualność: wrzesień 2018 r.
Źródło mapy: © autorzy OpenStreetMap
Wersja: 1.0.

Turystyczno-Rekreacyjna Impreza na Orientację (SK/1/18)



Odpowiedzi należy przestać na e-mail: poczta@trino.pttk.pl lub za pomocą formularza.
Przesłanie odpowiedzi oznacza zgodę na umieszczenie na liście osób, które przebyły trasę TRInO.

trino.pttk.pl