



Wólka Nadbużna

Przyrodnicze Ścieżki Edukacyjne

1/B/24

Na planie Przyrodniczych Ścieżek Edukacyjnych w Wólce Nadbużnej zaznaczono punkty kontrolne (PK), do których wykonano zdjęcie. Aby potwierdzić przebyte trasy należy dopasować zdjęcia do punktów kontrolnych.

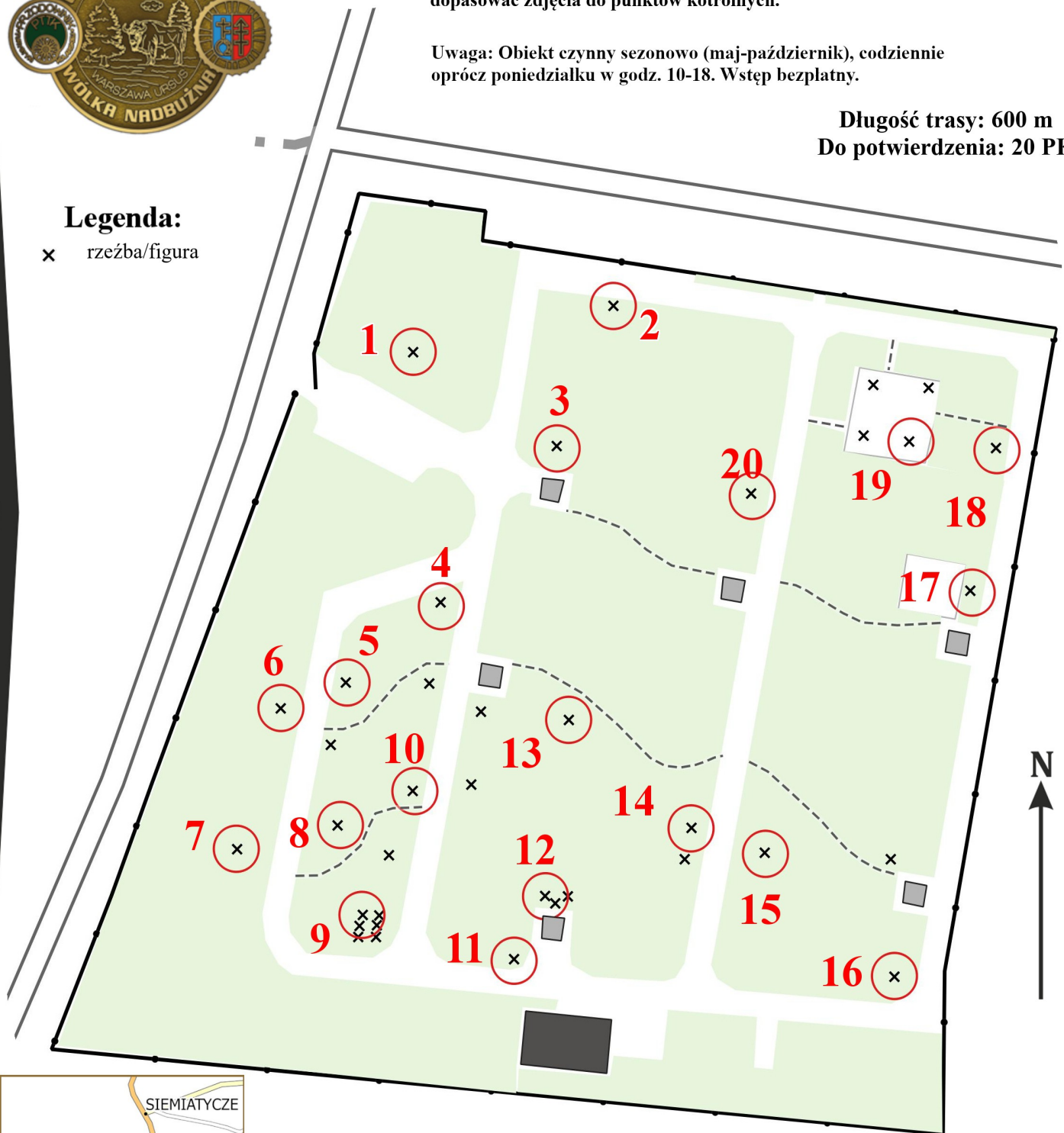
Uwaga: Obiekt czynny sezonowo (maj-październik), codziennie oprócz poniedziałku w godz. 10-18. Wstęp bezpłatny.

Długość trasy: 600 m
Do potwierdzenia: 20 PK



Legenda:

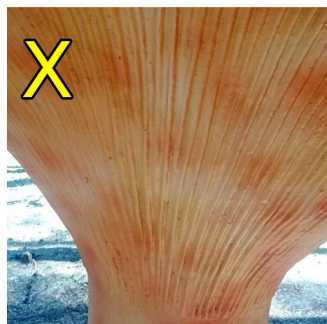
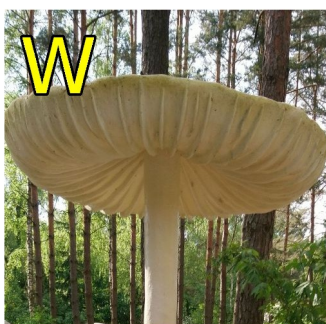
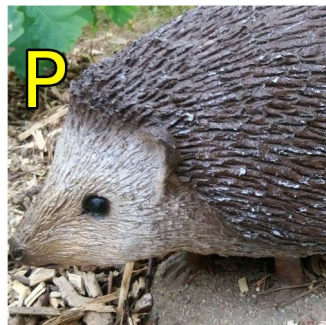
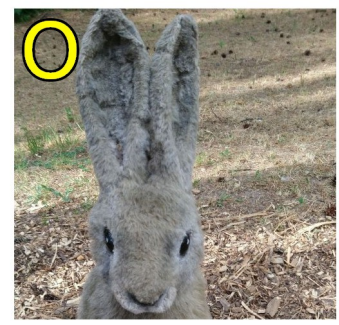
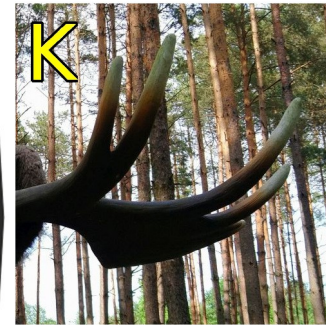
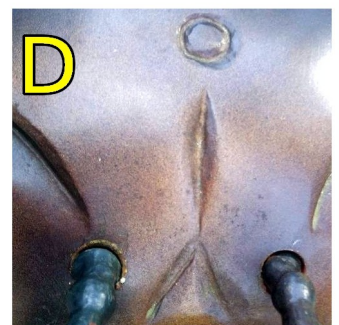
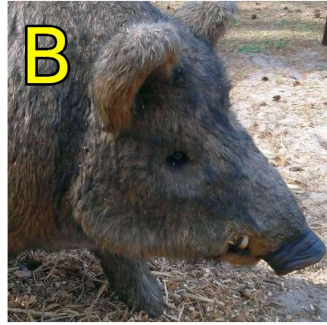
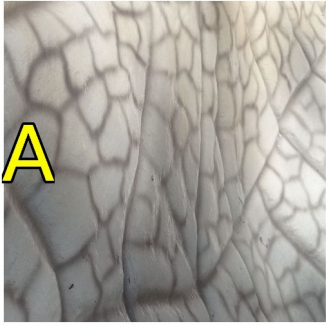
x rzeźba/figura



Opracowanie trasy:
Joanna Mancarz
Zuzanna Malanowska
Paweł Kowalczyk
Paweł Rozwadowski

Aktualność: maj 2024 r.
wersja 1.1

Turystyczno-Rekreacyjna Impreza na Orientację (1/B/24)



Odpowiedzi należy przesać za pomocą formularza na stronie trino.pttk.pl.

Zgodnie z Rozporządzeniem Parlamentu Europejskiego i Rady (UE) 2016/679 z dnia 27 kwietnia 2016 r. w sprawie ochrony osób fizycznych w związku z przetwarzaniem danych osobowych i w sprawie swobodnego przepływu takich danych oraz uchylenia dyrektywy 95/46/WE (ogólne rozporządzenie o ochronie danych, tzw. RODO), przesyłający wyraża zgodę na publikację na liście osób