



# Włocławek

## Zielone oblicze miasta

1/C/19



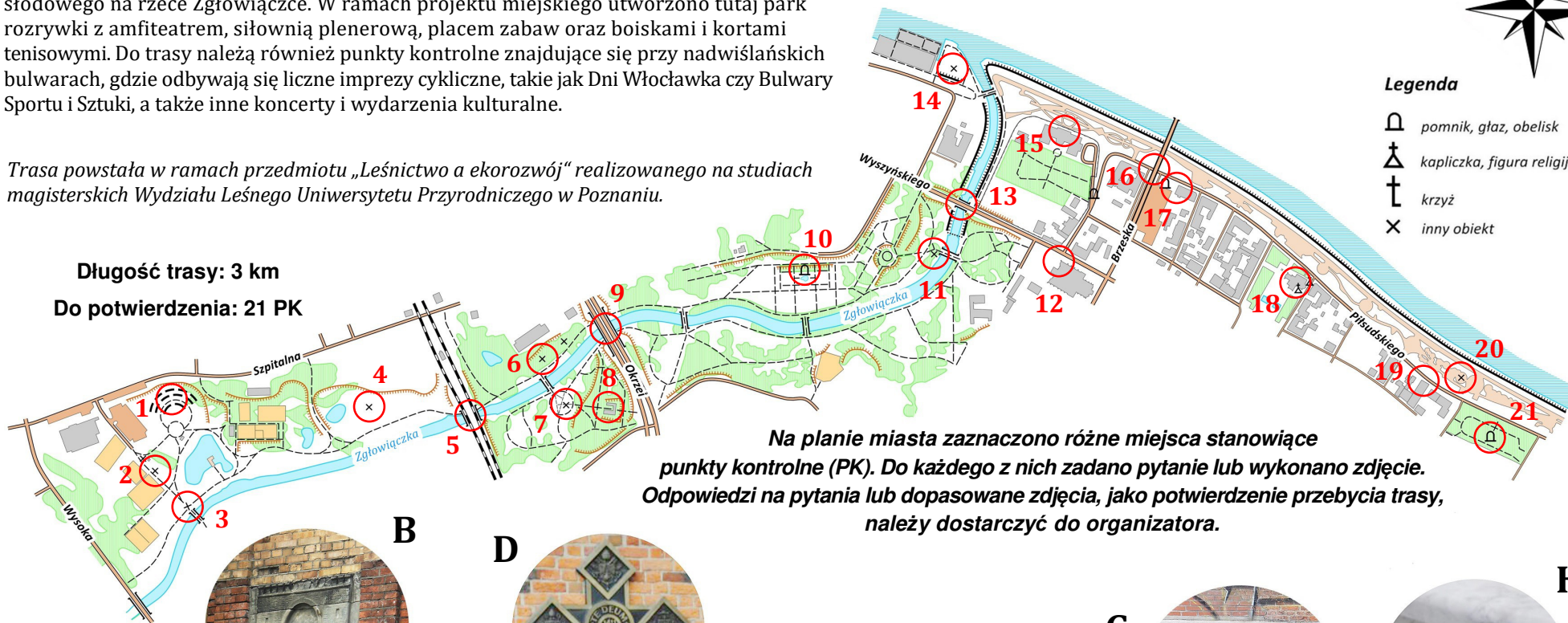
Trasa przebiega przez park im. Henryka Sienkiewicza, który jest jednym z najstarszych parków miejskich w Polsce (rok założenia 1870), a jego powierzchnia to 40 ha. Od 2018 roku w granice parku włączono część dzielnicy Słodowo, której nazwa wywodzi się od XIV-wiecznego młyna słodowego na rzece Zgłowiączce. W ramach projektu miejskiego utworzono tutaj park rozrywki z amfiteatrem, siłownią plenerową, placem zabaw oraz boiskami i kortami tenisowymi. Do trasy należą również punkty kontrolne znajdujące się przy nadwiślańskich bulwarach, gdzie odbywają się liczne imprezy cykliczne, takie jak Dni Włocławka czy Bulwary Sportu i Sztuki, a także inne koncerty i wydarzenia kulturalne.

Trasa powstała w ramach przedmiotu „Leśnictwo a ekorozwój” realizowanego na studiach magisterskich Wydziału Leśnego Uniwersytetu Przyrodniczego w Poznaniu.

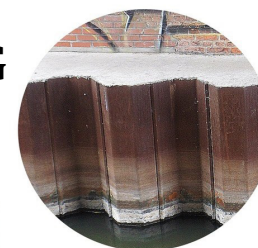
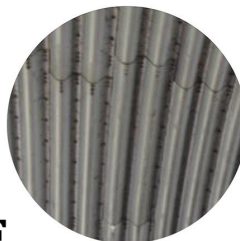
### Legenda

- pomnik, głaz, obelisk
- kapliczka, figura religijna
- krzyż
- inny obiekt

Długość trasy: 3 km  
Do potwierdzenia: 21 PK



Na planie miasta zaznaczono różne miejsca stanowiące punkty kontrolne (PK). Do każdego z nich zadano pytanie lub wykonano zdjęcie. Odpowiedzi na pytania lub dopasowane zdjęcia, jako potwierdzenie przebycia trasy, należy dostarczyć do organizatora.



## Turystyczno-Rekreacyjna Impreza na Orientację (1/C/19)

|       |   |
|-------|---|
| PK 1  | Odnowiony amfiteatr w parku na Słodowie. Pierwszy obiekt wzniesiono tutaj w poł. lat 60-tych XX w.  |
|       | <i>Ile ławek przygotowano dla widzów?</i>   |
| PK 2  | Sportowy tor przeszkód.   |
|       | <i>Jak nazywa się urządzenie, którego numer katalogowy to SZ06?</i>   |
| PK 3  | Kierunkowskaz.  |
|       | <i>Dopasuj zdjęcie.</i>   |
| PK 4  | Łąka kwiatowa.  |
|       | <i>Ile ustawiono na niej hotelików dla owadów?</i>  |
| PK 5  | Wiadukt kolejowy na Zgłowiączce wzniesiony w 1862 r. podczas budowy warszawsko-bydgoskiej drogi żelaznej.   |
|       | <i>Dopasuj zdjęcie.</i>   |
| PK 6  | Tablica edukacyjna „Ptaki ogrodu”.  |
|       | <i>Jakie ptaki na literę „m” można spotkać na terenie parku?</i>  |
| PK 7  | Skwer z metalową rzeźbą w kształcie globusa.  |
|       | <i>Jaka firma wykonała ustawione tutaj ławki? (patrz z boku oparcia)</i>  |
| PK 8  | Ażurowa wiata wypoczynkowo-edukacyjna. Tablica „Rola owadów w przyrodzie”.  |
|       | <i>Z jakich owadów jeszcze na początku XX wieku przyrządzano we Francji żupę?</i>   |
| PK 9  | Wiadukt drogowy.  |
|       | <i>Dopasuj zdjęcie.</i>   |
| PK 10 | Pomnik Henryka Sienkiewicza – patrona parku.  |
|       | <i>Jaka litera znajduje się bezpośrednio nad „E”?</i>   |
| PK 11 | Dozownik z karmą dla ptaków.  |
|       | <i>Jak brzmi początek zdania „... kaczką żyje.”?</i>  |
| PK 12 | Gotycka bazylika katedralna Wniebowzięcia Najświętszej Marii Panny. Warto zajrzeć do jej wnętrza, aby zobaczyć witraże z 1360 roku, nagrobek bpa Piotra z Bnina, drewnianą figurę MB z pocz. XV wieku oraz obraz Wniebowzięcia NMP z 1480 roku. |
|       | <i>Dopasuj zdjęcie.</i>   |
| PK 13 | Zbudowany w latach 1854-56 most drogowy. Zastąpił on stojący tutaj od 1824 roku most drewniany.   |
|       | <i>Dopasuj zdjęcie.</i>   |
| PK 14 | Przystań wodna na rzece Wiśle im. Jerzego Bojańczyka.   |
|       | <i>Z jakiego materiału wykonano stojące na miniplaży parasolki?</i>   |
| PK 15 | Klasycystyczny budynek Pałacu Biskupiego.   |
|       | <i>Dopasuj zdjęcie.</i>   |
| PK 16 | Kratownicowy most stalowy na Wiśle z 1937 roku noszący imię Edwarda Śmigłego-Rydza – Honorowego Obywatela Miasta.   |
|       | <i>Dopasuj zdjęcie.</i>   |
| PK 17 | Mural przedstawiający św. Jana Pawła II – patrona województwa kujawsko-pomorskiego.   |
|       | <i>Jakiego koloru jest sznurówka?</i>   |
| PK 18 | Jednonawowy, późnogotycki kościół św. Jana Chrzciciela, dawna fara miejska.   |
|       | <i>Dopasuj zdjęcie.</i>   |
| PK 19 | Spichlerz z pierwszej poł. XIX wieku. Tuż po powstaniu styczniowym wykorzystywano go jako tymczasowe więzienie. Tablica pamiątkowa.   |
|       | <i>Którą rocznicę śmierci marszałka Piłsudskiego w ten sposób upamiętniono?</i>   |
| PK 20 | Bulwary wiślane. Plac zabaw Lars Laj.   |
|       | <i>Ile bulajów znajduje się w rufie okrętu?</i>   |
| PK 21 | Pomnik „Ludziom Pracy” z 1978 roku, ustawiony w miejscu, gdzie do 1939 roku stał pomnik Józefa Piłsudskiego.  |
|       | <i>Ile ławek ustawiono na skwerze z pomnikiem?</i>  |

Odpowiedzi należy przesłać na e-mail: [poczta@trino.pttk.pl](mailto:poczta@trino.pttk.pl) lub za pomocą formularza.

Zgodnie z Rozporządzeniem Parlamentu Europejskiego i Rady (UE) 2016/679 z dnia 27 kwietnia 2016 r. w sprawie ochrony osób fizycznych w związku z przetwarzaniem danych osobowych i w sprawie swobodnego przepływu takich danych oraz uchylenia dyrektywy 95/46/WE (ogólne rozporządzenie o ochronie danych, tzw. RODO), przesyłający wyraża zgodę na publikację na liście osób, które przebyły trasę TRInO na stronie internetowej <http://trino.pttk.pl/>.