



# Toruń

## Rynek Nowomiejski

8/C/16

Na planie Rynku Nowomiejskiego zaznaczono różne miejsca, stanowiące punkty kontrolne (PK). Potwierdzenie przebycia trasy polega na dopasowaniu odpowiednich zdjęć do poszczególnych PK. Odpowiedzi należy dostarczyć do organizatora.

Długość trasy: ok. 400 m  
Do potwierdzenia: 19 PK

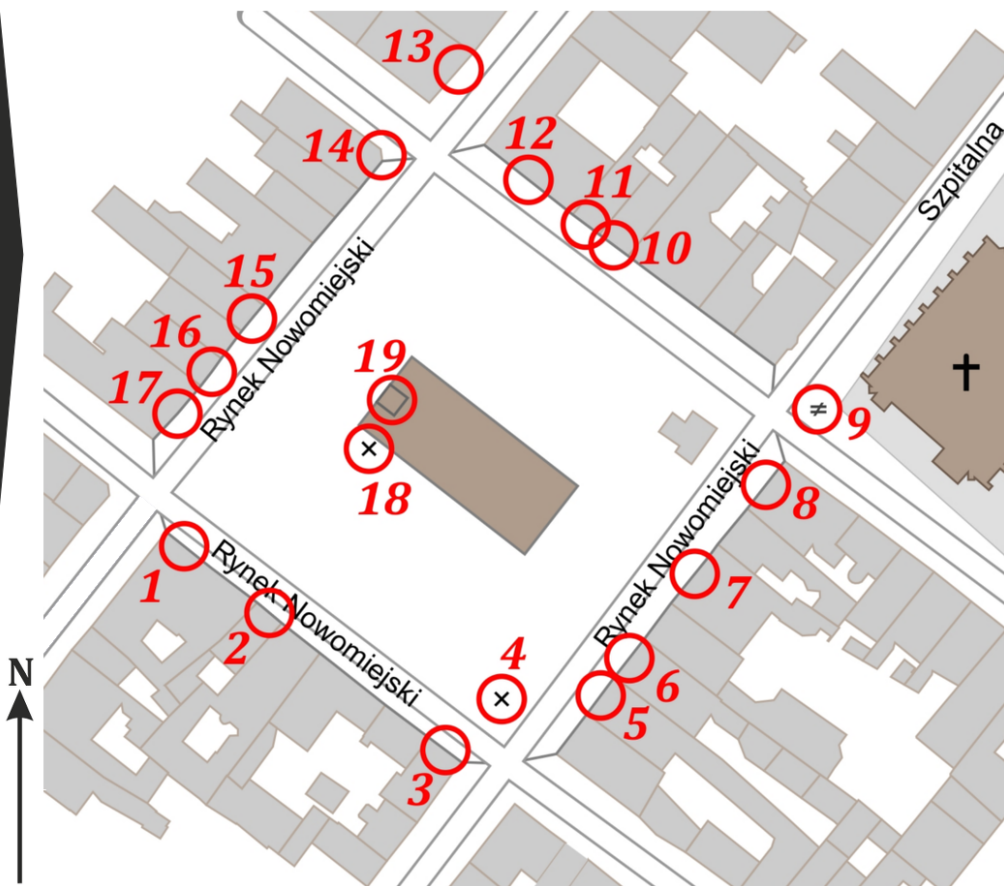
Opracowanie trasy:  
Sławomir Otap

Aktualność trasy: wrzesień 2016 r.  
Źródło mapy: © autorzy OpenStreetMap

**Rynek Nowomiejski** w Toruniu to centralny punkt Nowego Miasta, rozplanowany w 1264 r. wraz z lokacją miasta. Centrum rynku od początku XIV w. zajmował Ratusz Nowomiejski. Po połączeniu Starego Miasta z Nowym Miastem w 1454 r., budynek stał się pomocniczą siedzibą władz miasta, a z czasem został przeznaczony na magazyn. Od 1668 r. został przeznaczony na cele kościelne. Służył jako świątynia luteranom, ewangelikom, a w latach 1927 - 1939 pełnił funkcję cerkwi prawosławnej. Wokół Rynku znajdowały się kamienice najbogatszych mieszczan Nowego Miasta. Wskutek wielu zniszczeń miasta zachowało się stosunkowo niewiele obiektów z okresu średniowiecza. Większość zachowanych kamienic gotyckich i późnogotyckich uległa w następnych latach wielu przekształceniom. Wszystkie pierzeje Rynku Nowomiejskiego oraz fasady domów narożnych od 1961 r. figurują w rejestrze zabytków.

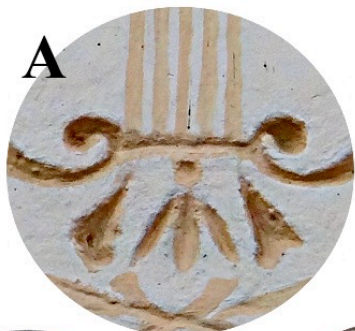
1. Apteka „Pod Złotym Lwem” - kamienica z XV w., przebudowana latach 1624 i 1830.
2. Kamienica z I połowy XIX w.
3. Gospoda pod Modrym Fartuchem - kamienica z XV w., gruntownie przebudowana w I połowie XVIII w.
4. Pomnik informujący, że w tym miejscu realizowano zdjęcia do filmu „Prawo i pięść”.
5. Kamienica z XV w., przebudowana na początku XIX w.
6. Kamienica z XVI w., przebudowana na przełomie XVII i XVIII w. oraz w 1891 r.
7. Kamienica z XV w., przebudowana XVII w. oraz w 1865 r.
8. Kamienica narożna z 1911-1912 r.
9. Wejście na teren kościoła św. Jakuba.
10. Kamienica nr 24.

11. Kamienica z XVI w., przebudowana w XIX w.
12. Kamienica klasycystyczna z XIX w. W 1939 r. siedziba sztabu Armii Pomorze.
13. Kamienica ul. Św. Katarzyny 12.
14. Kamienica narożna.
15. Gospoda Bractwa Murarskiego - kamienica z XV w., przebudowana w XVIII w.
16. Kamienica nr 15.
17. Kamienica narożna.
18. Rzeźba Przekupki.
19. Dawny Ratusz Nowomiejski, przebudowany później na kościół.





Turystyczno-Rekreacyjna Impreza na Orientację (8/C/16)



Odpowiedzi należy przestać na e-mail: [poczta@trino.pttk.pl](mailto:poczta@trino.pttk.pl) lub za pomocą formularza.  
Przesłanie odpowiedzi oznacza zgodę na umieszczenie na liście osób, które przebyły trasę TRInO.