



Koluszki

Wokół Dworca

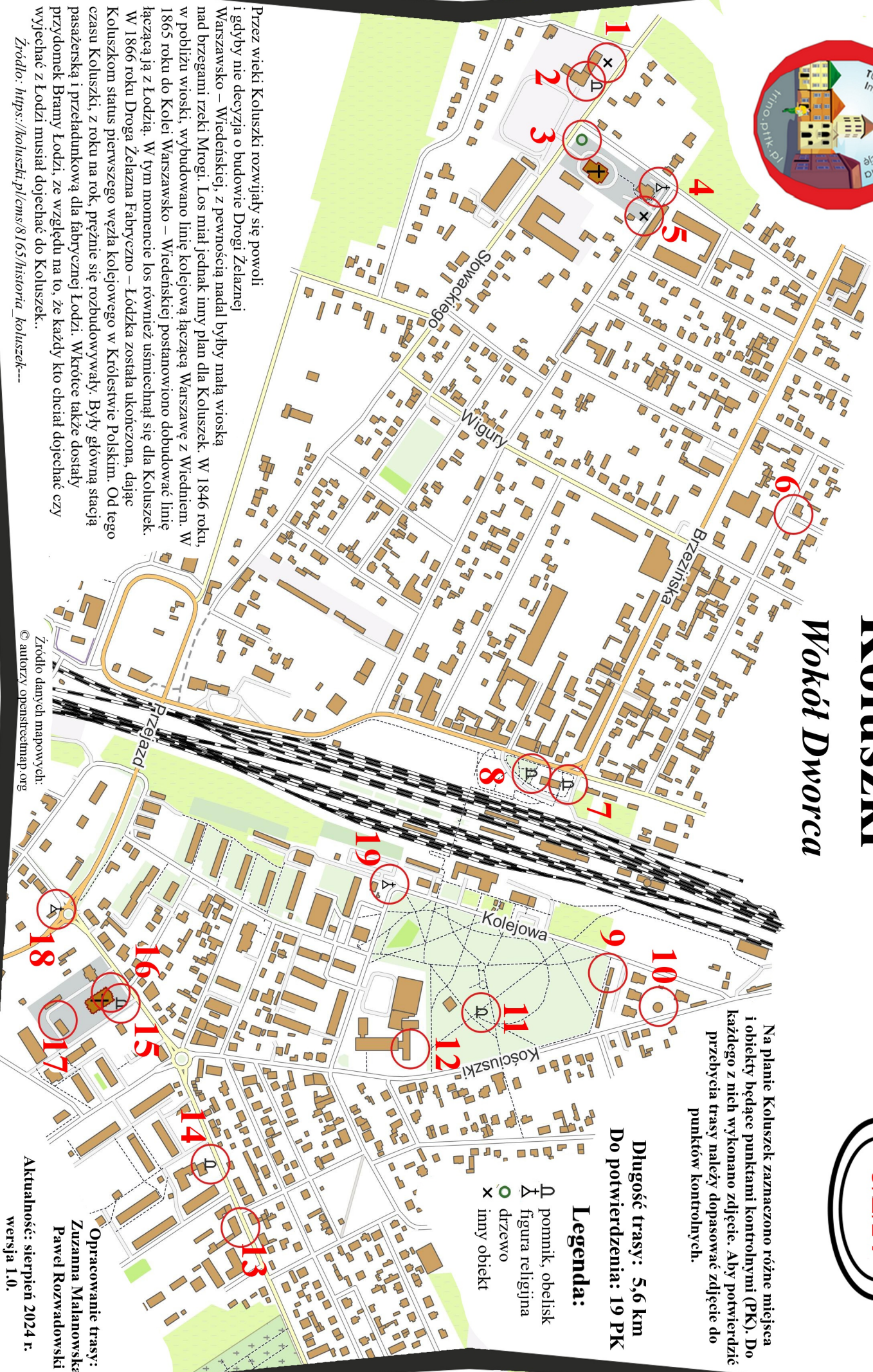
3/E/24

Na planie Koluszek zaznaczono różne miejsca i obiekty będące punktami kontrolnymi (PK). Do każdego z nich wykonano zdjęcie. Aby potwierdzić przebieg trasy należy dopasować zdjęcie do punktów kontrolnych.

Długość trasy: 5,6 km
Do potwierdzenia: 19 PK

Legenda:

- pomnik, obelisk
- △ figura religijna
- drzewo
- x inny obiekt



Przez wieki Koluszki rozwijały się powoli

i gdyby nie decyzja o budowie Drogi Żelaznejj

Warszawsko – Wiedeńskiej, z pewnością nadal byłby małą wioską

nad brzegami rzeki Mrugi. Los miał jednak inny plan dla Koluszek. W 1846 roku,

w pobliżu wioski, wybudowano linię kolejową łączącą Warszawę z Wiedniem. W

1865 roku do Kolei Warszawsko – Wiedeńskiej postanowiono dobudować linię

łączącą ją z Łodzią. W tym momencie los również uśmiechnął się dla Koluszek.

W 1866 roku Droga Żelazna Fabryczno – Łódzka została ukończona, dając

Koluszkom status pierwszego węzła kolejowego w Królestwie Polskim. Od tego

czasu Koluszki, z roku na rok, prężnie się rozbudowywały. Były główną stacją

pasażerską i przeładunkową dla fabrycznej Łodzi. Wkrótce także dostały

przydomnek Branny Łodzi, ze względu na to, że każdy kto chciał dojechać czy

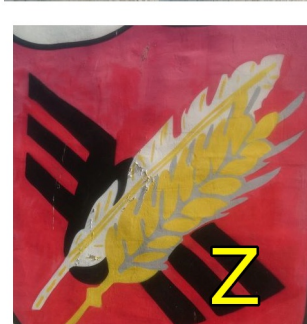
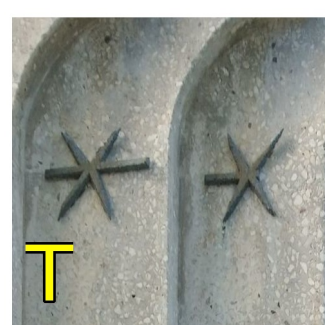
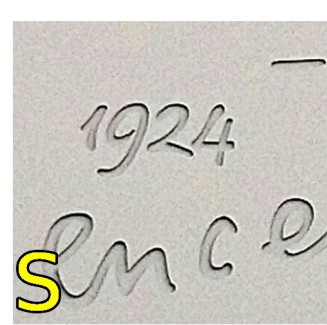
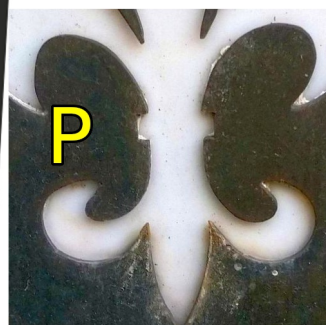
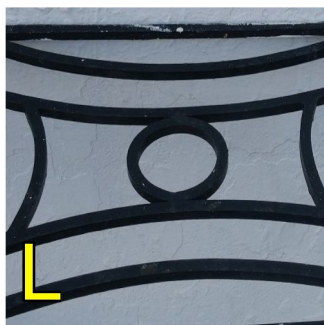
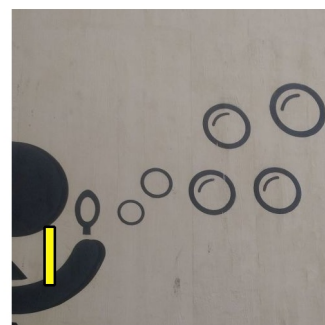
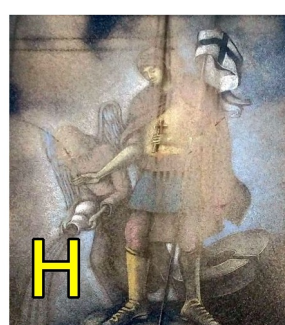
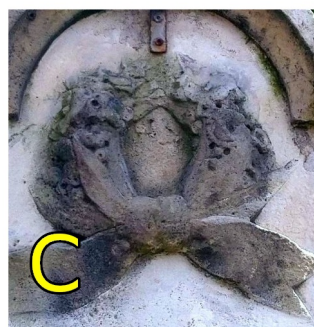
wyjechać z Łodzi musiał dojechać do Koluszek...

Źródło danych mapowych:

© autorzy openstreetmap.org

Opracowanie trasy:
Zuzanna Malanowska
Paweł Rozwadowski
Aktualność: sierpień 2024 r.
wersja 1.0.

Turystyczno-Rekreacyjna Impreza na Orientację (3/E/24)



Odpowiedzi należy przesać za pomocą formularza na stronie trino.pttk.pl.

Zgodnie z Rozporządzeniem Parlamentu Europejskiego i Rady (UE) 2016/679 z dnia 27 kwietnia 2016 r. w sprawie ochrony osób fizycznych w związku z przetwarzaniem danych osobowych i w sprawie swobodnego przepływu takich danych oraz uchylenia dyrektywy 95/46/WE (ogólne rozporządzenie o ochronie danych, tzw. RODO), przesyłający wyraża zgodę na publikację na liście osób