



Zagrajmy w Zielone - Rumia

I. Rumskie Kuźnice

10/G/18

Życie mieszkańców Rumi skupia się wzdłuż Zagórskiej Strugi, strumienia wijącego się przez całą długość miasta jak kręgosłup, zaś serce bije w Parku Starowiejskim. Wędrując wzdłuż tej rzeki natrafimy na cztery pomnikowe drzewa. Jednak niezwykle skarby przyrody odnajdziemy przede wszystkim na obrzeżach Rumi na terenie planowanego rezerwatu Zagórskiej Strugi. W rzeczywistości występowanie pomników przyrody jest dużo większe niż ilość wskazana na mapie. Proponujemy kilka z nich do których można dotrzeć pieszo jak i na rowerze.

Mapa składa się z dwóch części:

I. Rumskie Kuźnice

II. Dolina Zagórskiej Strugi.

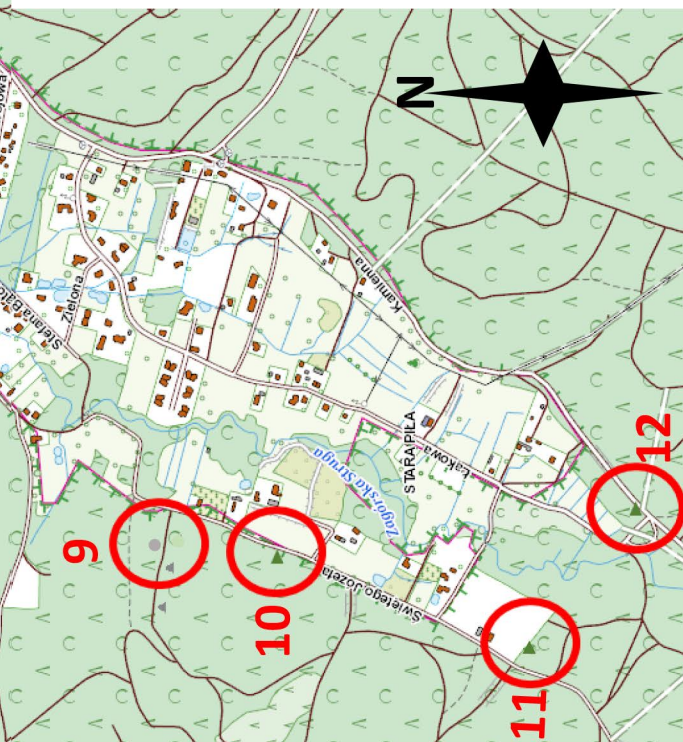
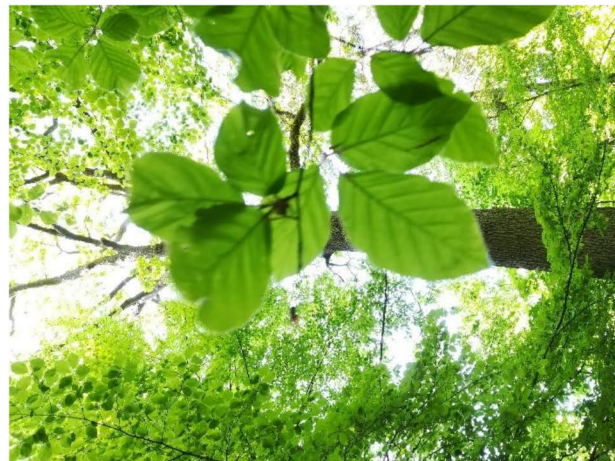
Zadanie polega na dopasowaniu zdjęć pomników przyrody do miejsc zaznaczonych na mapie. Długość całej trasy od PK1 do PK12, oraz powrót do centrum miasta, to około 10km.



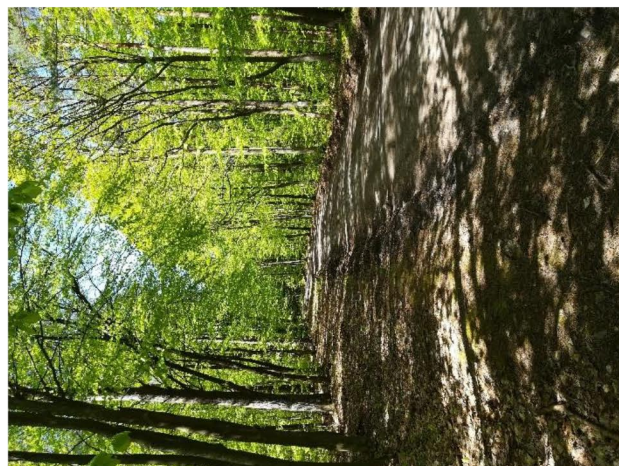
Opracowanie trasy:
Kornelia Nowicka-Bielecka
Alicja Bielecka
Mapa :Geoportal 2
Aktualność: Maj 2018



II. Dolina Zagórskiej Strugi



Z centrum Rumi z ulicy Starowiejskiej, przemieść się do dzielnicy Zagórze na ulicę Podgórną i kieruj się w stronę lasu. W kółczkach z podwójnymi cyferkami znajdują się dwa odrębne pomniki przyrody. Położenie cyferek jest zgodne z kolejnością nachodzenia obiektów przyrodniczych.



Turystyczno-Rekreacyjna Impreza na Orientację
ZAGRAJMY W ZIELONE – RUMIA (10/G/18)

