



Puck

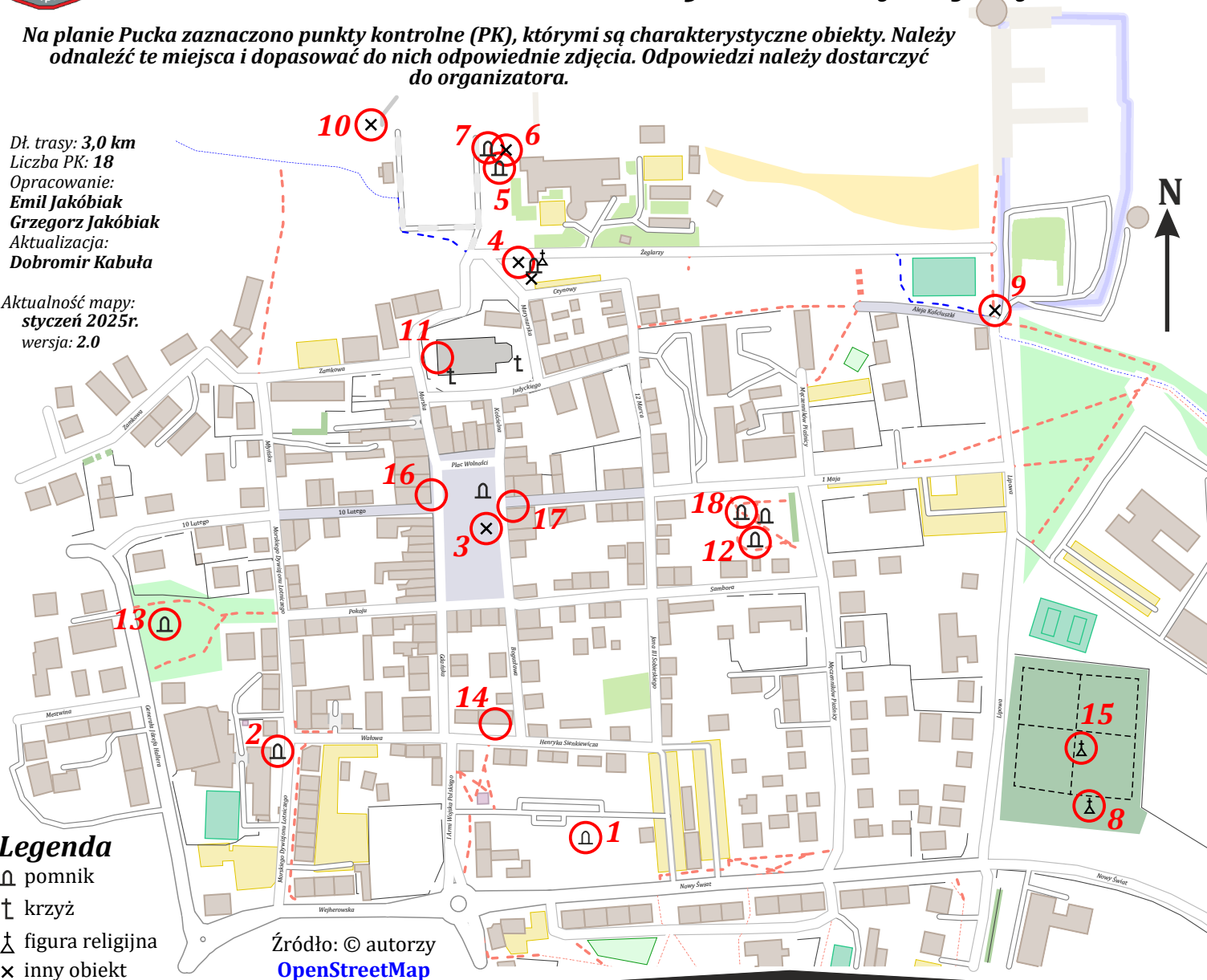
Poczuj morską bryzę

1/G/17

Na planie Pucka zaznaczono punkty kontrolne (PK), którymi są charakterystyczne obiekty. Należy odnaleźć te miejsca i dopasować do nich odpowiednie zdjęcia. Odpowiedzi należy dostarczyć do organizatora.

Dł. trasy: 3,0 km
Liczba PK: 18
Opracowanie:
Emil Jakóbiak
Grzegorz Jakóbiak
Aktualizacja:
Dobromir Kabuła

Aktualność mapy:
styczeń 2025r.
wersja: 2.0



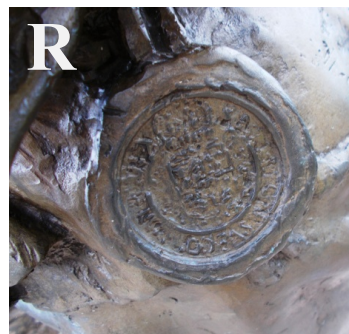
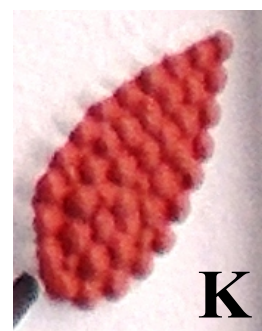
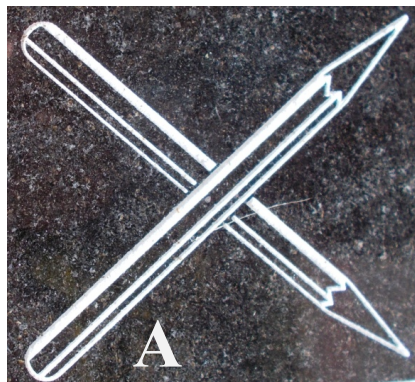
Legenda

- ⊠ pomnik
- † krzyż
- ⚭ figura religijna
- × inny obiekt

Źródło: © autorzy
OpenStreetMap

Puck - Purik, Puyczk, Puzk.
Początki osadnictwa na terenie Pucka sięgają pradziejów. Odległą przeszłość i liczne ślady funkcjonowania człowieka do 4 tysiąclecia przed naszą erą potwierdzają badania archeologiczne. W XIII w. w miejscu dzisiejszego miasta znajdował się gród należący do książąt pomorskich. W 1309 r. zajęli go Krzyżacy, którzy ulokowali tutaj komtura. W 1348 r. Puck uzyskał prawa miejskie. W czasie wojny trzynastoletniej miasto wzięło stronę Polski. W 1457 r. W 1466 r. stał się częścią polskich Prus Królewskich. Przez kolejne stulecia **Puck** pełnił głównie funkcję portową, m. in. obsługiwał flotę królów polskich. Po traktacie wersalskim w 1920 r. miasto znalazło się ponownie w granicach Rzeczypospolitej. Odbyła się w nim z tej okazji symboliczna ceremonia „zaślubin Polski z morzem”, dokonana przez gen. Józefa Hallera. Do czasu wybudowania portu w Gdyni **Puck** był obok Helu głównym portem morskim Polski. Do wybuchu II wojny światowej Puck pozostawał głównym portem marynarki wojennej II Rzeczypospolitej i garnizonem lotnictwa morskiego. W latach 1939–1945 miasto pod okupacją niemiecką. W 1956 r. reaktywowano powiat pucki, który istniał do 1975 r. i ponownie od 1999 r.

Turystyczno-Rekreacyjna Impreza na Orientację (1/G/17)



Odpowiedzi należy przesłać za pomocą formularza **Karta startowa** na stronie trino.pttk.pl

Zgodnie z Rozporządzeniem Parlamentu Europejskiego i Rady (UE) 2016/679 z dnia 27 kwietnia 2016r. w sprawie ochrony osób fizycznych w związku z przetwarzaniem danych osobowych i w sprawie swobodnego przepływu takich danych oraz uchylenia dyrektywy 95/46/WE (ogólne rozporządzenie o ochronie danych, tzw. RODO), przesyłający wyraża zgodę na publikację na liście osób.

trino.pttk.pl