



# Gdańsk-Wrzeszcz

## Spacer Jaśkową Doliną

5/G/21

Jaśchentaler Weg powstała w miejscu dawnej drogi łączącej wieś Wrzeszcz z wsią Piecki. Od drugiej połowy XVI w. część doliny należała do rodziny Könnne-Jasky i od ich nazwiska wzięła nazwę, którą w 1945 r. spolszczono na ul. Jaśkowa Dolina. W 1837 r. otwarto park Jaśkowej Doliny – jeden z pierwszych publicznych parków w Europie. Miał powierzchnię 51 ha, nasadzono w nim różnorodne drzewa, wytyczono punkty widokowe, m.in. na Wrzeszcz, Oliwę, Gdańsk i zatokę, oraz zbudowano liczne obiekty małej architektury. Wkrótce pojawiła się bogata infrastruktura rozrywkowo-gastronomiczna, zaczęto organizować imprezy, a park odwiedzały z oficjalnymi wizytami ważne osobistości. Dziś jest to las komunalny.

Pod koniec XIX w. dzielnica stała się bardzo modna, powstawały tu okazałe rezydencje należące do znamienitych gdańszczan. Gazeta Danziger Allgemeine Zeitung w 1890 r. nazwała Jaśkową Dolinę „perłą najbliższej okolicy Gdańska”. Po wojnie ulica zachowała swój parkowy charakter.

Niestety w latach 1976–79 poszerzono jezdnię kosztem ogrodów, częściowo zasypano potok, a kostkę brukową zastąpiono asfaltem. Jednak wiele budynków się zachowało i do dziś zachwyca wyglądem.

Źródło opisu oraz informacji przy pytaniach: „Wrzeszcz na dawnej pocztówce. Spacer drugi”  
Jan Daniluk, Jarosław Wasilewski.

Trasa: 3,5 km  
Liczba PK: 20



### Legenda

- ⊕ pomnik
- × inny obiekt

Na planie Gdańska-Wrzeszcza zaznaczono punkty kontrolne (PK).  
Znajdź je w terenie, odpowiedz na pytania i dopasuj zdjęcia.  
Jeśli chcesz się znaleźć na liście osób, które przebyły trasę,  
i zdobywać odznaki, odpowiedzi prześlij do organizatora.

Turystyczno-Rekreacyjna Impreza na Orientację (5/G/21)

A



B



C



D



E



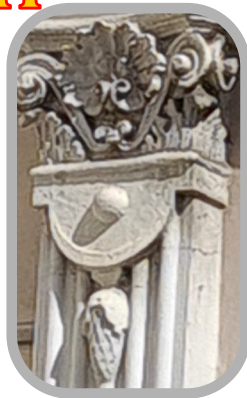
F



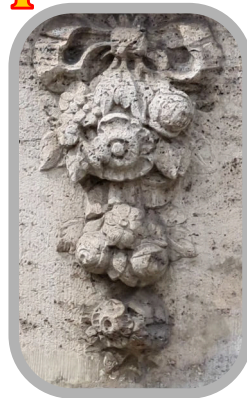
G



H



I

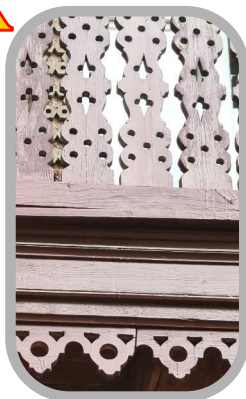


**Uwaga:**  
Nie wszystkie  
zdjęcia należy  
dopasować!

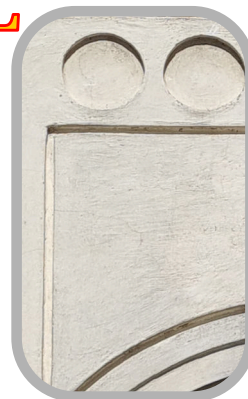
J



K



L



## Turystyczno-Rekreacyjna Impreza na Orientację (5/G/21)

<b>PK 1</b>	<i>W tym miejscu Jaśkowa Dolina wychodziła na wrzeszczański rynek. Fontannę postawiono w 1909 r.</i> <b>Dopasuj zdjęcie.</b>
<b>PK 2</b>	<i>Przedwojenna zabudowa ul. Pniewskiego zachowała się w całości do dziś.</i> <b>Dopasuj zdjęcie.</b>
<b>PK 3</b>	<b>Kto mieszkał w tym domu?</b>
<b>PK 4</b>	<i>Willa Steffens powstała pod koniec lat 70. XIX w.</i> <b>Dopasuj zdjęcie.</b>
<b>PK 5</b>	<i>Barokowy dworek z końca XVIII w. W 1945 r. był tu szpital, a później przychodnia przeciwgruźlica i różne urzędy. Dziś mieści się tu m.in. honorowy konsulat Etiopii.</i> <b>Jakie zwierzę zostało upamiętnione pomnikiem?</b>
<b>PK 6</b>	<i>Eklektyczna willa Shrey zaprojektowana w 1899 r. przez Ernsta Schadego.</i> <b>Ile jest okien w okragłej wieżyczce?</b>
<b>PK 7</b>	<i>Uliczkę Parkweg wytyczono w 1899 r. Od 1945 r. patronuje jej wybitny geograf, prof. Stanisław Pawłowski.</i> <b>Jakie zwierzę jest na rzeźbie?</b>
<b>PK 8</b>	<i>Budynek z 1899 r.</i> <b>Jakie zwierzę widnieje w herbie?</b>
<b>PK 9</b>	<i>Willa Freymann powstała na początku XX w. Należała do Kaspara Freymanna, właściciela domu towarowego przy Targu Węglowym.</i> <b>Dopasuj zdjęcie.</b>
<b>PK 10</b>	<b>Dopasuj zdjęcie.</b>
<b>PK 11</b>	<i>Leśniczówka zbudowana w 1884 r. w stylu szwajcarskim. Na początku lat 90. XIX w. funkcjonowała tu restauracja.</i> <b>Jak się nazywała?</b>
<b>PK 12</b>	<i>Pomnik Jana Gutenberga w gaju jego imienia w parku Jaśkowej Doliny.</i> <b>Co trzyma postać w prawej dłoni?</b>
<b>PK 13</b>	<i>Teatr Leśnym zostały otwarty w 1911 r. Ukształtowanie terenu wykorzystano do stworzenia trzypoziomowej sceny, kanału dla orkiestry, podziemnej garderoby i widowni na 2 tys. osób.</i> <b>Ile jest ciągów schodów na wszystkich poziomach sceny?</b>
<b>PK 14</b>	<i>Jaśkowy Zakątek, czyli zaaranżowana przestrzeń nad stawem i z przepływającym przez niego Jaśkowym Potokiem, powstał w 2016 r. z budżetu obywatelskiego.</i> <b>Ile jest kul?</b>
<b>PK 15</b>	<i>Drzewo, tzw. dąb zwycięstwa, zostało zasadzone w 50. rocznicę wygranej bitwy nad wojskami napoleońskimi pod Lipskiem. Na kamieniu nadal można odczytać niemiecki napis z datą.</i> <b>Kiedy dokładnie zasadzono drzewo?</b>
<b>PK 16</b>	<i>Kamienica powstała w miejscu Cafe Jäschental. Lokal był popularny ze względu na bliskość tzw. Festynowej Łąki (obecny parking), gdzie odbywały się m.in. zabawy z okazji nocy świętojańskiej.</i> <b>Dopasuj zdjęcie.</b>
<b>PK 17</b>	<b>W którym roku budynek został wpisany do rejestru zabytków?</b>
<b>PK 18</b>	<b>Dopasuj zdjęcie.</b>
<b>PK 19</b>	<b>Jaki jest numer przedszkola?</b>
<b>PK 20</b>	<b>Z którego roku pochodzi budynek?</b>

Odpowiedzi ze zgodą na publikację swoich danych na liście osób, które przebyły trasę TRInO, prześlij za pomocą formularza online karty startowej dostępnego na stronie [trino.pttk.pl](http://trino.pttk.pl) lub na e-mail [poczta@trino.pttk.pl](mailto:poczta@trino.pttk.pl).