



Kraków

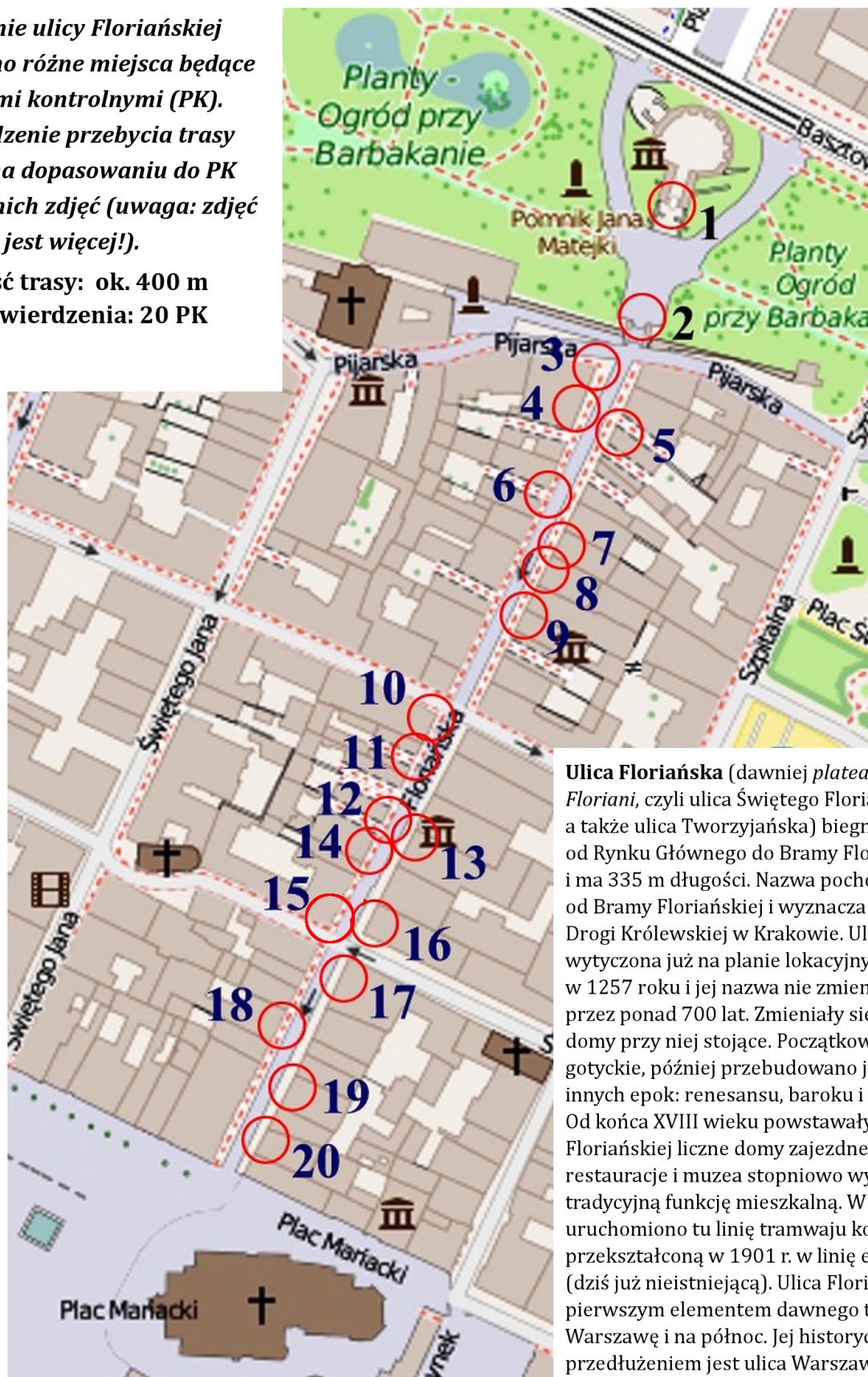
5/K/16

Kamienice ulicy Floriańskiej

Na planie ulicy Floriańskiej zaznaczono różne miejsca będące punktami kontrolnymi (PK). Potwierdzenie przebycia trasy polega na dopasowaniu do PK odpowiednich zdjęć (uwaga: zdjęć jest więcej!).

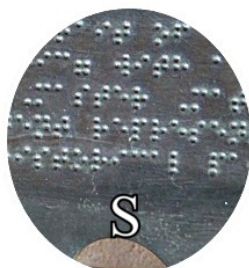
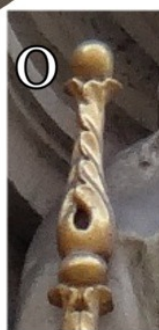
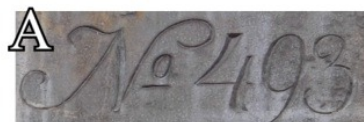
Długość trasy: ok. 400 m

Do potwierdzenia: 20 PK



Ulica Floriańska (dawniej *platea Sancti Floriani*, czyli ulica Świętego Floriana, a także ulica Tworzyjańska) biegnie od Rynku Głównego do Bramy Floriańskiej i ma 335 m długości. Nazwa pochodzi od Bramy Floriańskiej i wyznacza początek Drogi Królewskiej w Krakowie. Ulica została wytyczona już na planie lokacyjnym w 1257 roku i jej nazwa nie zmieniła się przez ponad 700 lat. Zmieniały się natomiast domy przy niej stojące. Początkowo były gotyckie, później przebudowano je w stylu innych epok: renesansu, baroku i innych. Od końca XVIII wieku powstawały przy Floriańskiej liczne domy zajezdne i hotele, restauracje i muzea stopniowo wypierające tradycyjną funkcję mieszkalną. W 1882 roku uruchomiono tu linię tramwaju konnego przekształconą w 1901 r. w linię elektryczną (dziś już nieistniejącą). Ulica Floriańska jest pierwszym elementem dawnego traktu na Warszawę i na północ. Jej historycznym przedłużeniem jest ulica Warszawska.

Turystyczno-Rekreacyjna Impreza na Orientację 5/K/16



Odpowiedzi należy przestać na e-mail: poczta@trino.pttk.pl lub za pomocą formularza.
Przesłanie odpowiedzi oznacza wyrażenie zgody na publikację na liście osób, które przebyły TRInO.