



Na planie Granicy zaznaczono punkty kontrolne (PK), do których zadano pytania. Aby potwierdzić przebycie trasy należy przesłać odpowiedzi do organizatora.

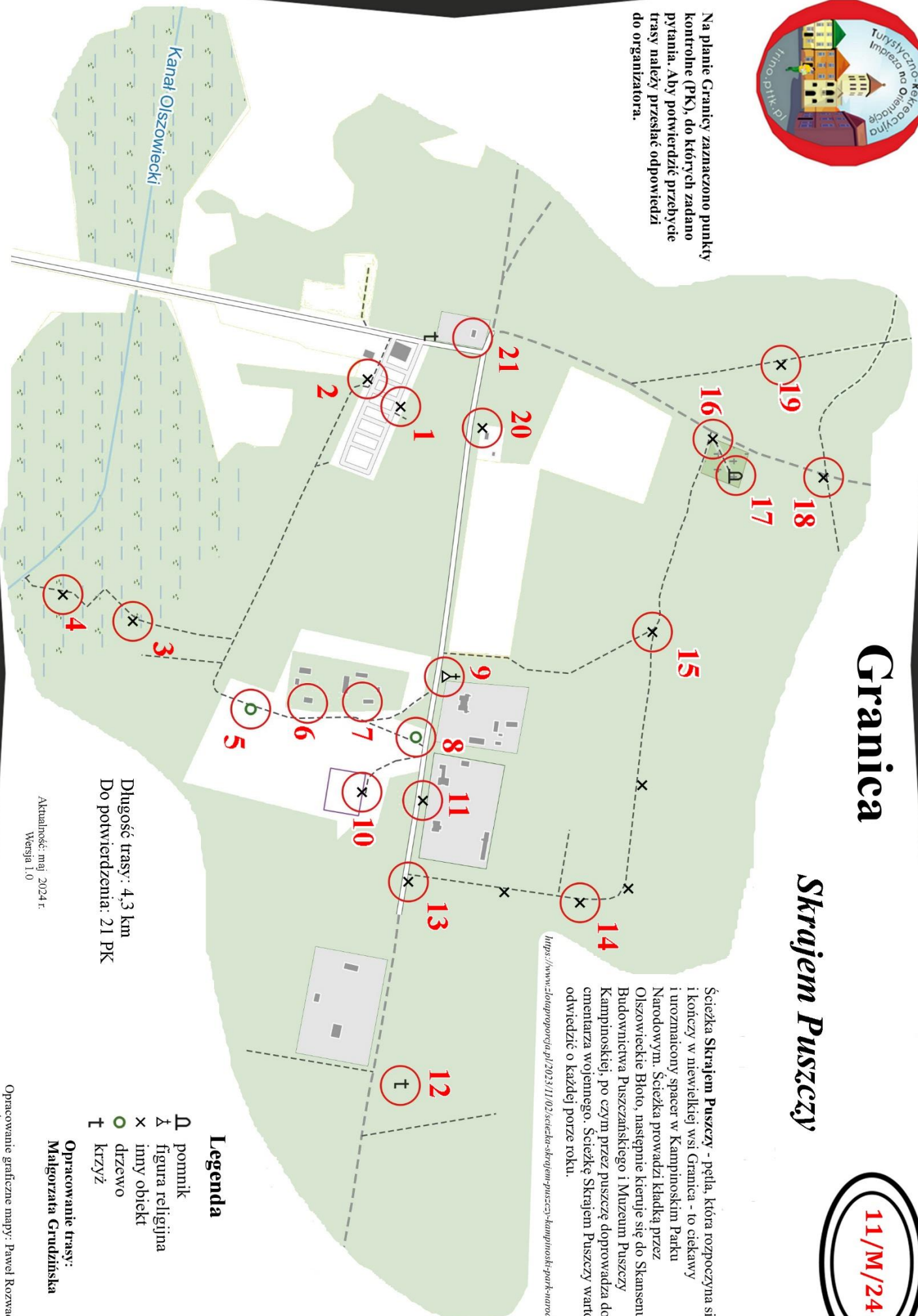
Granica

Skrajem Puszczy

11/M/24

Ścieżka Skrajem Puszczy - pęta, która rozpoczyna się i kończy w niewielkiej wsi Granica - to ciekawy i urozmaicony spacer w Kampinoskim Parku Narodowym. Ścieżka prowadzi kładką przez Olszowieckie Błoto, następnie kieruje się do Skansenu Budownictwa Puszczańskiego i Muzeum Puszczy Kampinoskiej, po czym przez puszcze doprowadza do cmentarza wojennego. Ścieżkę Skrajem Puszczy warto odwiedzić o każdej porze roku.

<https://www.zlotopoparcia.pl/2023/11/02/ściezka-skrajem-puszczy-kampinoski-park-narodowy/>



Długość trasy: 4,3 km
Do potwierdzenia: 21 PK

Aktualność: maj 2024 r.
Wersja 1.0

Legenda

- ▭ pomnik
- ⚓ figura religijna
- x inny obiekt
- drzewo
- † krzyż

Opracowanie trasy:
Małgorzata Grudzińska

Opracowanie graficzne mapy: Paweł Rozwadowski
Źródło mapy: @autorzy OpenStreetMap

Turystyczno-Rekreacyjna Impreza na Orientację (11/M/24)

1.	Tablica „Warto zobaczyć – Atrakcje okolicy” po północnej stronie parkingu. Ile rysunków drzew (łącznie z martwym) znajduje się na tablicy?
2.	Jedna z tablic po południowej stronie parkingu: „Kampinoski Park Narodowy - Natura 2000”, (Warto zapoznać się także z treścią sąsiedniej tablicy z planem ścieżki dydaktycznej „Skrajem Puszczy”, którą przebiega większość trasy, oraz kolejnej, znajdującej się tuż za nią, przy pierwszym przystanku ścieżki zatytułowanym „Wieś Granica”). Ile lęgowych gatunków ptaków wymienionych w załączniku 1 Dyrektywy Ptasiej występuje w granicach parku?
3.	Przystanek nr 2 ścieżki dydaktycznej „Skrajem Puszczy”, tablica „Olszowieckie Błoto”. Jak się nazywa jeden z najrzadszych storczyków Puszczy Kampinoskiej występujący na Olszowieckim Błocie?
4.	Wieża widokowa. Ile stopni schodów trzeba pokonać, by dostać się z pomostu (najniższego poziomu) na najwyższy poziom wieży?
5.	Południowy kraniec Alei Trzeciego Tysiąclecia - po stronie wschodniej dąb „Golgota Wschodu”. Przedstawicielami jakiego związku były 4 osoby wymienione na tabliczce?
6.	Skansen budownictwa puszczańskiego – zagroda Wiejckiej (ostatnia właścicielka domu) z XIX- wiecznymi budynkami krytymi strzechą; chałupa, obora i stodoła przeniesione ze wsi Kampinos, z części zwanej Bugajem. Jakimi kolorami pomalowano drzwi wejściowe do budynku mieszkalnego od strony wschodniej?
7.	Skansen budownictwa puszczańskiego – zagroda Widymajera, (ostatni właściciel domu mieszkalnego z przełomu XIX i XX w., przeniesionego ze wsi Szymanówek, inne budynki: stodoła z Juliopola, reszta ze wsi Maszna). Ile okien jest na południowej ścianie drewnianego domu krytego gontem?
8.	Północny kraniec Alei Trzeciego Tysiąclecia – po stronie zachodniej dąb posadzony 21.04.2001 r. Jak się nazywa?
9.	Zabytkowa Kapliczka Leśników - votum wdzięczności Matce Boskiej za odzyskaną niepodległość w 1918 r. Więcej informacji, w tym odpowiedź na pytanie, na tablicy o miejscowości Granica znajdującej się po drugiej stronie drogi. Z czyjej posiadłości pochodziła glina do wyrobu cegieł użytych do budowy kapliczki?
10.	Tablica za bramą na teren Stacji Bazowej i Stacji Hydrogeologicznej. W ilu punktach badawczych (na dzień 31.01.2017) prowadzono badania?
11.	Słup na granicy dwóch posesji ze znakami szlaków pieszych oraz tabliczkami wskazującymi kierunki i odległości zielonego szlaku rowerowego. (Widoczne drewniane budynki w stylu dworowym to unikatowe obiekty leśnej architektury, wzniesione w okresie międzywojennym dla ówczesnego Nadleśnictwa Kampinos. Obecnie stanowią siedziby leśnictwa i aktualnie rewitalizowanego Ośrodka Dydaktyczno-Muzealnego KPN, na którego terenie znajdują się: kamień z tablicą poświęconą Jadwidze i Romanowi Kobenzom, twórcom KPN oraz eksponowany pod daszkiem fragment kości wieloryba.) Ile kilometrów jest stąd do Tułowic?
12.	Symboliczna mogiła w miejscu śmierci ppor. Tadeusza Świerczewskiego, zastrzelonego przez Niemców podczas próby ucieczki po zatrzymaniu w 1942 r. (To on zaprojektował cmentarz wojenny w Granicy, tam także został pochowany – ostatni rząd od wejścia, trzeci grób od południowo-wschodniego narożnika nekropolii.) Ile krzyży widać przy symbolicznej mogile (łącznie z tymi wkomponowanymi w ogrodzenie)?
13.	Zielona tabliczka Kampinoskiego Parku Narodowego z informacjami o Obszarze Ochrony Ścistej „Granica”. Jakie pseudonimy w Armii Krajowej miał patron tego obszaru, Witold Jan Kowalczewski?
14.	Przystanek nr 15 ścieżki dydaktycznej „Skrajem Puszczy”, tablica „Warstwy lasu”. Ile nazw ptaków wymieniono w warstwie podszytu?
15.	Urządzenie do ćwiczeń, na nim żółta naklejka. Które partie ciała aktywizuje ćwiczenie na tym urządzeniu?
16.	Tablica przy wejściu na teren cmentarza z wierszem nieznanego autora. (Nekropolię utworzono w 1940 r., ma kształt orła zrywającego się do lotu. Pochowano tu ok.800 żołnierzy Wojska Polskiego poległych w Puszczy Kampinoskiej we wrześniu 1939 r. Na cmentarzu są też pojedyncze groby żołnierzy AK. W 1972 r. ustawiono na nim pomnik projektu Władysława Frycza.) Jaki jest tytuł wiersza?
17.	Grób dwóch nieznanymi oficerów poległych w 1939 r. znajdujący się między pomnikiem a drewnianym krzyżem. Jakie mieli stopnie wojskowe?
18.	Węzeł szlaków. Do której z wymienionych na strzałkach miejscowości jest najdalej?
19.	Przystanek nr 9 ścieżki dydaktycznej „Skrajem Puszczy”, tablica „Korony drzew”. Jak się nazywa owad, którego zdjęcie jest na tablicy?
20.	Tablica przed Chatką Kampinoską z opisaną jej historią. (Inna nazwa to zagroda Połcia – to jego dom z 1911 r. ze wsi Granica, przeniesiony w obecne miejsce pod koniec lat 80. XX w., obora jest ze wsi Kampinos.) Ile dzieci miało małżeństwo mieszkające kiedyś w tym domu?
21.	Budynek Granica 6 – miejsce spotkań lokalnej społeczności, o czym informuje tablica na ścianie od strony zachowanej piwniczki – zimowiska nietoperzy. (To dom rodziny Połciów z 1962 r. - patrz pobliska tablica ścieżki - „Dawne obejście”). Jaki jest dalszy ciąg napisu „KPN/...” na niewielkiej tabliczce znajdującej się na wschodniej ścianie budynku?

Zgodnie z Rozporządzeniem Parlamentu Europejskiego i Rady (UE) 2016/67 z dnia 27 kwietnia 2016 r. w sprawie ochrony osób fizycznych w związku z przetwarzaniem danych osobowych i w sprawie swobodnego przepływu takich danych oraz uchylenia dyrektywy 95/46 (ogólne rozporządzenie o ochronie danych, tzw. RODO), przesyłający wyraża zgodę na publikację na stronie internetowej na liście osób, które przebyły trasę TRInO.