



24/M/16

Karniewo

Dłutem malowane

Karniewo – gmina wiejska w województwie mazowieckim, w powiecie makowskim.

Nazwa Karniewo wywodzi się prawdopodobnie stąd, iż miejscowość ta była bagnista i miała trudne warunki życiowe. Nie było chętnych do osiedlenia się, więc aby zaludnić te tereny, książęta kierowali tu wrogich sobie poddanych i ludzi rozmaitych, którzy popadali w kolizję z prawem, krótko mówiąc - za karę. Właśnie od słowa kara pochodzi nazwa Karniewo. Dopiero w 1945 r. zajęto się historią Karniewa. Przeprowadzono badania archeologiczne na grodzie zlokalizowanym w parku. Ustalono, że jest to gród rycerski datowany na przełom XIV i XV w., co potwierdziły wykopaliska.

W sierpniu 2013 r. podczas Pleneru Rzeźbiarskiego „Mazowsze Dłutem Pisane”, który odbywał się w Karniewie, artyści z Polski i Białorusi postanowili, że przedstawią w swoich rzeźbach ginące zawody. Żeby poznać jakie to zawody wystarczy zwiedzić Karniewo, na terenie którego rozstawione są te wspaniałe rzeźby.

Na planie Karniewa zaznaczono obiekty - drewniane rzeźby, stanowiące punkty kontrolne (PK). Potwierdzenie przebycia trasy odbywa się poprzez dopasowanie do PK odpowiednich zdjęć. Odpowiedzi należy dostarczyć do organizatora.

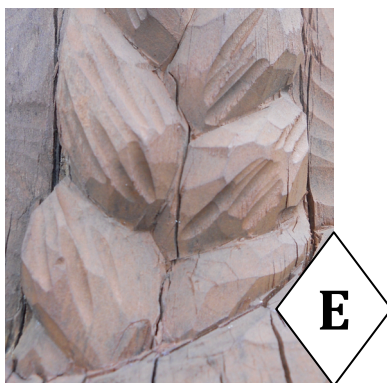


Długość trasy: 2,7 km
Do potwierdzenia: 11 PK

Opracowanie trasy:
Emil Jakóbiak i Grzegorz Jakóbiak

Aktualność: lipiec 2016 r.

Turystyczno-Rekreacyjna Impreza na Orientację (24/M/16)



Odpowiedzi należy przesłać na e-mail: poczta@trino.pttk.pl lub za pomocą formularza.

Przesłanie odpowiedzi oznacza zgodę na umieszczenie na liście osób, które przebyły trasę TRInO.

trino.pttk.pl