



Skansen w Sierpcu – śladem wiejskiej architektury Mazowsza

26/M/16

Sierpecki skansen jest jednym z największych i najpiękniejszych w Polsce. To zaciszna wieś z przełomu XIX i XX wieku ukryta wśród łąk, pól i lasów. Na powierzchni ponad 50 hektarów zgromadzono ponad 80 obiektów architektury drewnianej z regionu północno – zachodniego Mazowsza. Ekspozycję tworzy 10 zagrod chłopskich z przełomu XIX i XX wieku, reprezentujących budownictwo drewniane od połowy XIX wieku do lat 50 – tych XX wieku. Wnętrza budynków są wyposażone stosownie do pełnionej funkcji oraz miejsca pochodzenia. Ich wygląd zmienia się cyklicznie zgodnie z rocznym kalendarzem prac polowych i świąt religijnych. Bielone wapnem i kryte strzechą chałupy otoczone warzywnikami, sadami i ogródkami kwiatowymi oraz miedze z pasącymi się zwierzętami sprawiają, że wieś wciąż tętni życiem. Wiernie odwzorowaną wieś rządową uzupełniają kilka samodzielnych zespołów architektonicznych: zespół karczemny z karczmą, wiejską kuźnią i chałupą kowala, zespół dworski z parkiem krajobrazowym, budynkiem dworu i XVII-wieczną kaplicą, XVIII-wieczny drewniany kościół z dzwonnica oraz dwór ziemiański z parkiem krajobrazowym. Na terenie ekspozycji znajdują się także wystawy stałe prezentowane w galerii rzeźby, powozowni oraz dwóch dworach ziemiańskich.

Na planie Skansenu zaznaczono okręgami punkty kontrolne (PK), do których wykonano zdjęcie. Dopasowane zdjęcia do PK, jako potwierdzenia przebiegu trasy, należy dostarczyć do Organizatora. Uwaga, zdjęć jest więcej, wybierz właściwe.



Muzeum
Wsi Mazowieckiej
w Sierpcu



- I. Młyn**
- II. Zespół karczemny**
 1. Karczma z Sochocina
 2. Chałupa z Drwał
 3. Kuźnia z Żuromina
 4. WC
 5. Spichlerz
- III. Kościół**
 1. Kościół z Drążdżewa
 2. Dzwonnica
- IV. Zagroda z Rempina**
 1. Chałupa
 2. Budynek gospodarczy
- V. Zagroda z Izdebnia**
 1. Chałupa
 2. Budynek gospodarczy
 3. Stodoła
- VI. Zagroda z Czermna**
 1. Chałupa
 2. Budynek gospodarczy
 3. Stodoła
- VII. Zagroda z Reszotar Zawad**
 1. Chałupa
 2. Stodoła
 3. Obora
 4. Spichlerz

- VIII. Olejarnia**
- IX. Zagroda z Ostrowa**
 1. Chałupa
 2. Stodoła
 3. Budynek gospodarczy
 4. Wozownia

- X. Zagroda z Dzierżąni**
 1. Chałupa
 2. Spichlerz wolnostojący
 3. Stodoła
 4. Budynek gospodarczy
 5. Kurnik

- XI. Zagroda z Ligówka**
 1. Chałupa
 2. Stodoła
 3. Budynek gospodarczy
 4. Spichlerz
- XII. Zagroda z Jonnego**
 1. Chałupa

- XIII. Zagroda z Rzeszotar**
 1. Chałupa
 2. Stodoła
- XIV. Zagroda z Rębowa**
 1. Chałupa
 2. Kurnik
 3. Budynek gospodarczy
 4. Spichlerz
 5. Stodoła
 6. Stodoła
 7. Wiatrak

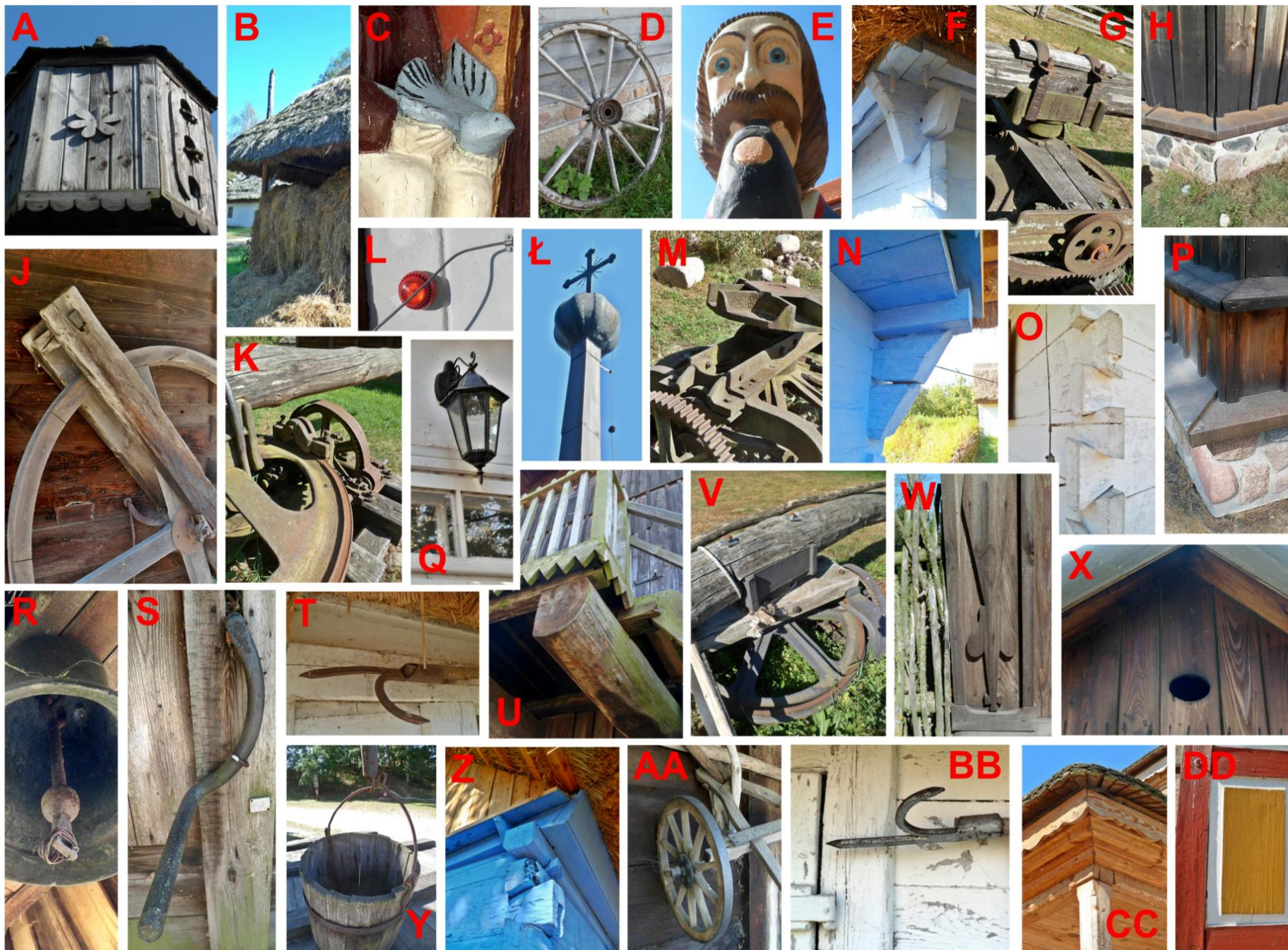
- XV. Chałupa ze Słupi**
- XVI. Zespół dworski**
 1. Dwór
 2. Kaplica z Dębska
 3. Park dworski
- XX. Zespół dworski**

Budowa trasy: Dariusz Mazurek
Aktualizacja: wrzesień 2016 r.
Mapa udostępniona dzięki uprzejmości Skansenu w Sierpcu.
wersja 1.1

Do potwierdzenia: 18 PK

inne obiekty muzealne

Turystyczno-Rekreacyjna Impreza na Orientację (26/M/16)



Odpowiedzi należy przestać na e-mail: poczta@trino.pttk.pl lub za pomocą formularza.
Przestanie odpowiada oznacza zgodę na umieszczenie na liście osób, które przebyły TRInO.