



Płock - Wokół Starego Rynku

3/M/19

Na mapie Płocka zaznaczono różne miejsca stanowiące punkty kontrolne (PK). Potwierdzenie przebycia trasy polega na dopasowaniu zdjęć do poszczególnych PK Uwaga - zdjęć jest więcej! Odpowiedzi należy dostarczyć do organizatora.

Układ przestrzenny płockiego Starego Miasta ukształtował się wraz z początkiem XIV w. i z wielkimi zmianami dotrwał do czasów współczesnych. Zgodnie z tradycją pośrodku miasta znajdował się plac targowy i był to właśnie Stary Rynek. W południowo-wschodniej części placu stał gotycki ratusz w kształcie wieży z piwnicą służącą za więzienie. Dookoła rozlokowane były jatki miejskie i kramy kupców. Od rynku biegnęły ulice do bram dobrzyńskiej, bielskiej i wyszogrodzkiej. Główna ulica Grodzka wiodła na zamek. Większość budynków była drewniana, co było przyczyną wielu pożarów wyniszczających miasto. W 1877 r. targowisko przeniesiono na Nowy Rynek, a na placu urządzono park z alejkami, estradą i ozdobnymi pawilonami. W 2000 r. zmodernizowany Stary Rynek ozdobiła fontanna Afrodyta. Istniejące obecnie kamienice pochodzą z końca XVIII i XIX w. Jedną z najstarszych jest barokowa kamienica z końca XVII w. (nr 17).

Długość: 0,6 km

Liczba PK: 22

Opracowanie trasy: Sławomir Otap

Legenda

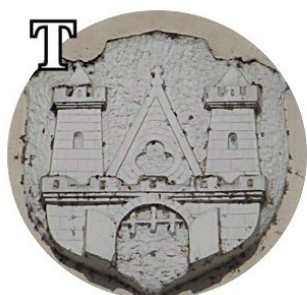
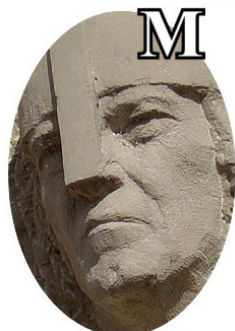
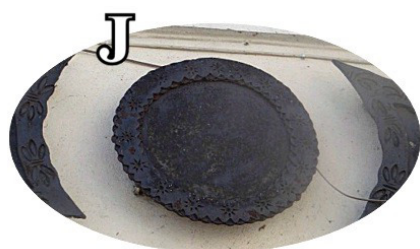
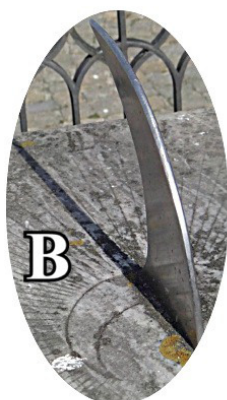
-  pomnik
-  kapliczka
-  inny obiekt



Aktualność:
marzec 2019 r.
Źródło mapy:
© autorzy OpenStreetMap

Wersja: 1.1.

Turystyczno-Rekreacyjna Impreza na Orientację (3/M/19)



Odpowiedzi należy przestać na e-mail: poczta@trino.pttk.pl lub za pomocą formularza.
Przesłanie odpowiedzi oznacza zgodę na umieszczenie na liście osób, które przebyły trasę TRInO.