



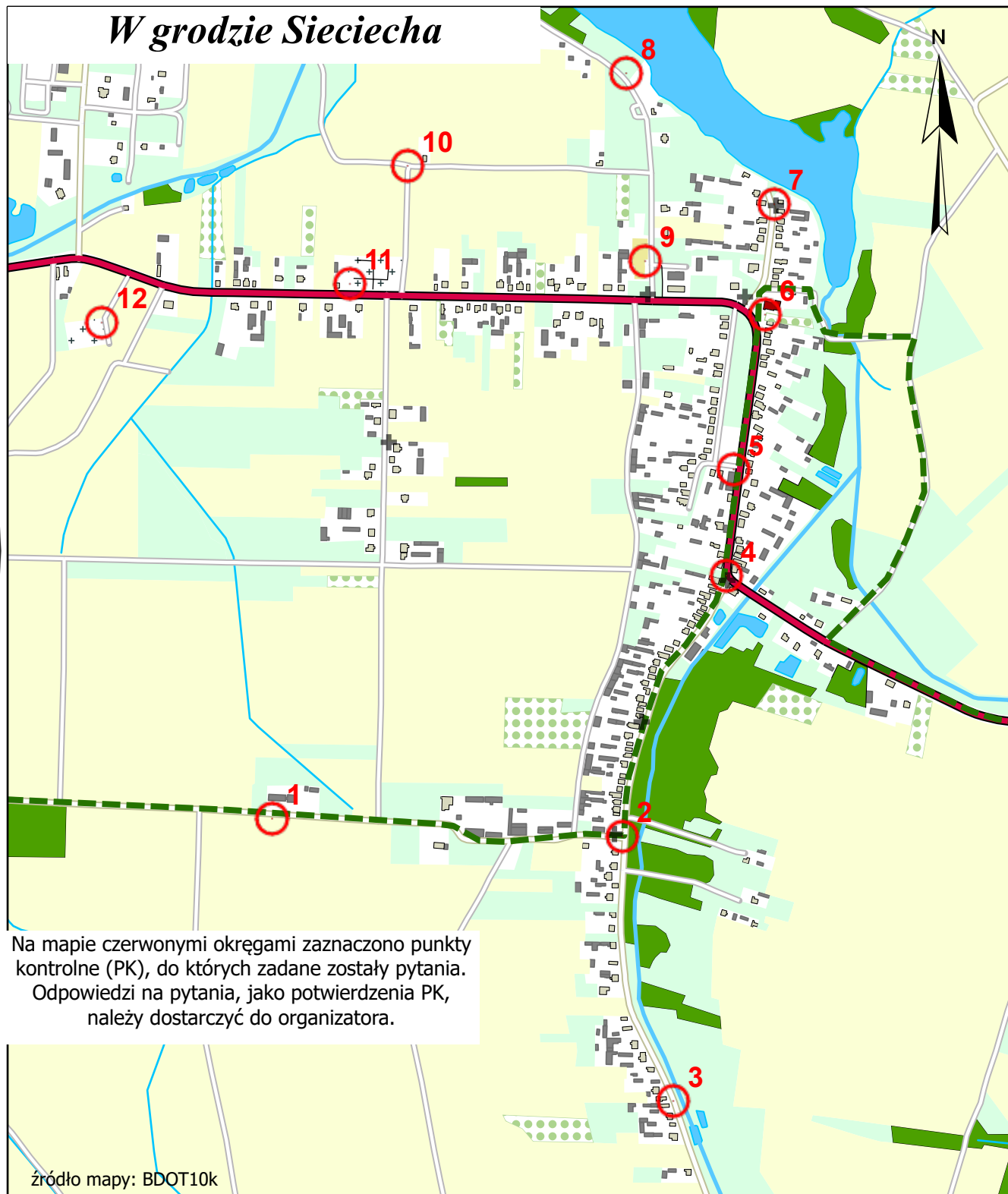
Sieciechów

Najznamienitszy okres w dziejach Sieciechowa związany jest z wojewodą krakowskim Sieciechem, który żył na przełomie XI i XII w. W XII w. była tu siedziba kasztelanii. W 1232 r. miejscowość uzyskała prawa miejskie, które utraciła w 1869 r. Historię Sieciechowa można poznać w izbie historyczno-regionalnej.

6/M/22

Długość trasy 4100 m

Skala: 1:15 000



Na mapie czerwonymi okręgami zaznaczono punkty kontrolne (PK), do których zadane zostały pytania. Odpowiedzi na pytania, jako potwierdzenia PK, należy dostarczyć do organizatora.

źródło mapy: BDOT10k

Turystyczno-Rekreacyjna Impreza na Orientację (6/M/22)

PK 1	Budynek ul. Południowa 8
	Ile okien od strony południowej ma większy z budynków?
PK 2	SKR Tablica na słupie nr 3
	W opuszczonym budynku znajdował się SKR. Czym zajmował się także w soboty i niedziele?
PK 3	Izba Historyczna w Sieciechowie ul. 11 listopada 126
	Jaki kształt ma okienko na strachu izby historycznej?
PK 4	Przydrożna kapliczka - figura
	Jakiej kłęski obawiają się mieszkańcy Sieciechowa?
PK 5	Biblioteka Gminna
	Podaj rok budowy budynku, widniejący pod zegarem.
PK 6	Pamiętkowy kamień z prawej strony kościoła
	Kim był Michał?
PK 7	Krzyż przydrożny przy budynku Paryż 22
	Podaj nazwisko fundatorów pamiętkowego krzyża.
PK 8	Plaża Jezioro Czaple, altana, tablica informacyjna przy przebieralni.
	Podaj ostatnią cyfrę z tablicy informacyjnej.
PK 9	Szkoła Podstawowa w Sieciechowie, pamiętkowe tablice przy wejściu
	Podaj pseudonim Piotra Wójcika.
PK 10	Skrzyżowanie dróg
	Jaki obiekt techniczny góruje nad okolicą dokładnie na zachodzie?
PK 11	Cmentarz Stary w Sieciechowie
	Kiedy odrestaurowany został pomnik proboszcza Stanisława Posopkiewicza?
PK 12	Cmentarz Nowy, grobowiec niedaleko wejścia
	Podaj drugie imię Krzysztofa Niedzielskiego.

Odpowiedzi należy przestać na e-mail: poczta@trino.pttk.pl lub za pomocą formularza.
Przesłanie odpowiedzi oznacza zgodę na umieszczenie na liście osób które przebyły trasę TRInO.

trino.pttk.pl

www.kozienice.pttk.pl



PTTK Oddział w Kozienicach
ul. Kopernika 8 lok. 31
tel. 48 614 26 94