



Paczków

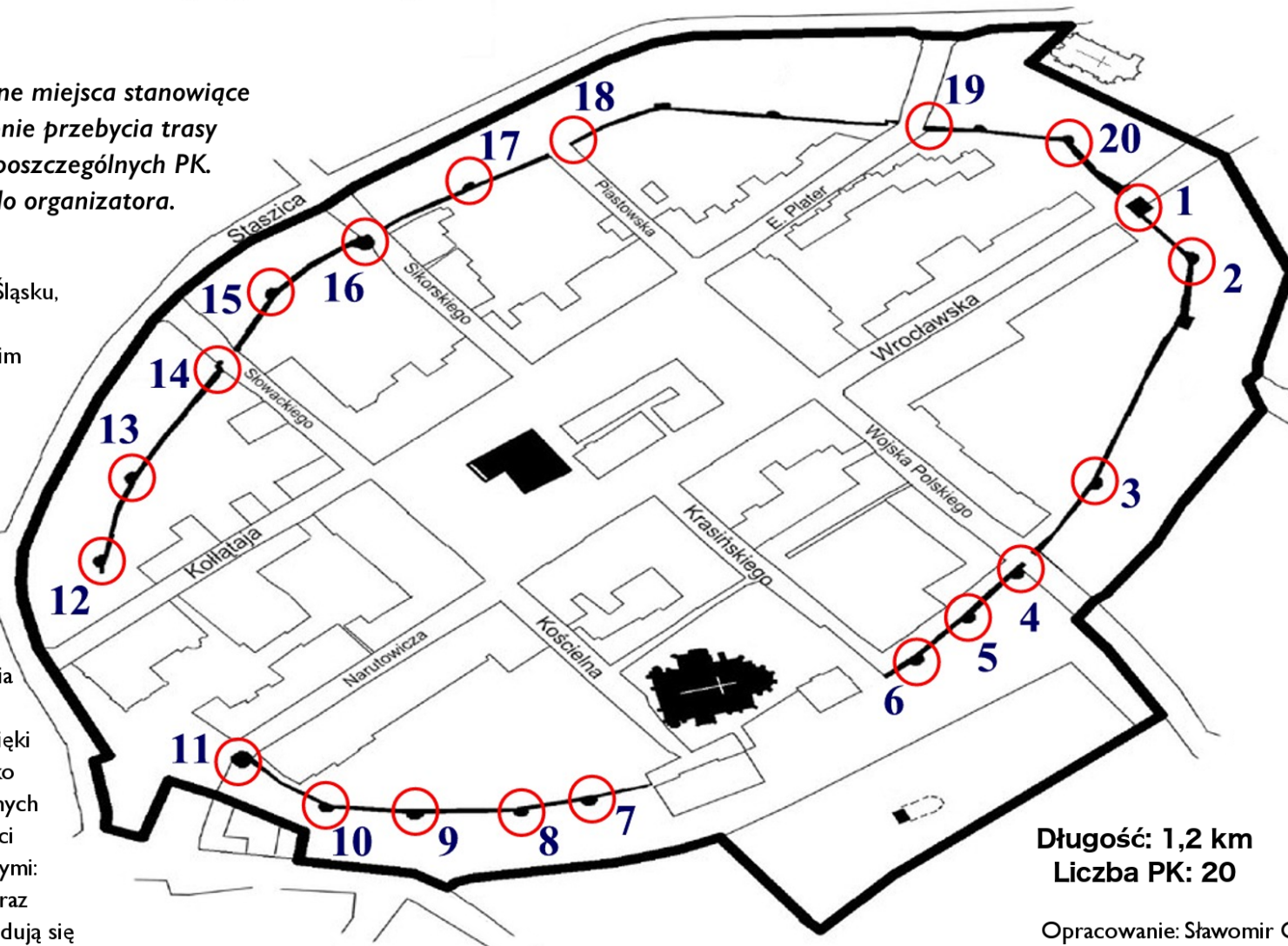
Mury polskiego Carcassonne

1/0/17

Na planie Paczkowa zaznaczono różne miejsca stanowiące punkty kontrolne (PK). Potwierdzenie przebycia trasy polega na dopasowaniu zdjęć do poszczególnych PK. Odpowiedzi należy dostarczyć do organizatora.

Paczków leży historycznie na Dolnym Śląsku, na Przedgórzu Sudeckim, w Obniżeniu Otmuchowskim, na południowo-zachodnim krańcu województwa opolskiego nad Nysą Kłodzką.

Paczków został ulokowany przez biskupa wrocławskiego Tomasza I w 1254 r. na prawie flamandzkim. Miasto posiada bardzo dobrze zachowane mury obronne z XIV i XVI wieku miejscami wysokie na 7 metrów, choć pierwotnie wysokość dochodziła do 9 metrów. Mury, zbudowane z kamienia łamanego, otaczają miasto regularnym owalem o długości 1200 m. To właśnie dzięki murom obronnym Paczków znany jest jako „Polskie Carcassonne”. W murach obronnych zachowało się 19 baszt, różnych wysokości i kształtów, wraz z trzema wieżami bramnymi: Bramą Wrocławską, Bramą Ząbkowicką oraz Bramą Kłodzką. Na zewnątrz murów znajdują się planty założone po 1846 roku, a wewnątrz zachowany został średniowieczny układ urbanistyczny miasta.



Długość: 1,2 km
Liczba PK: 20

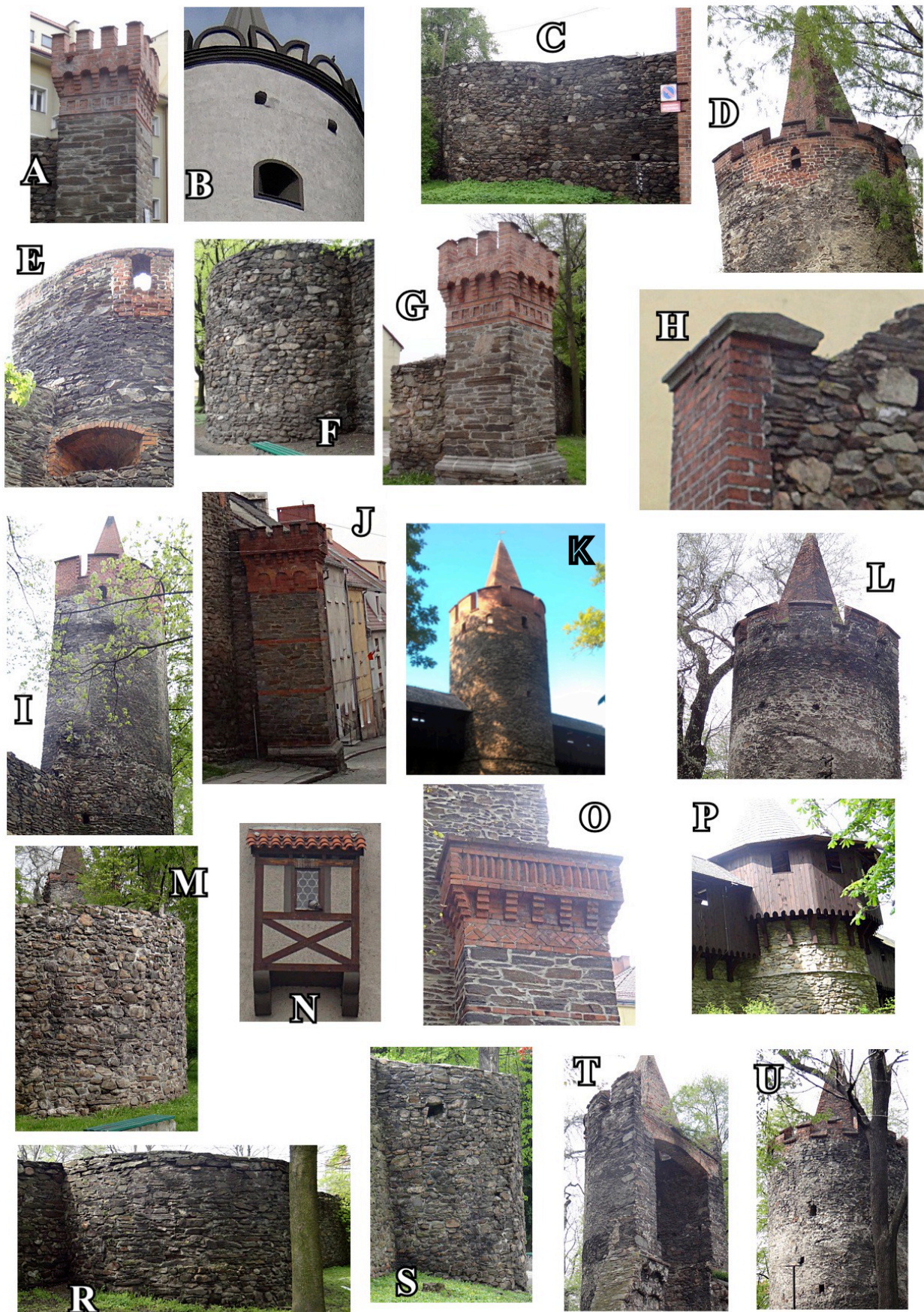
Opracowanie: Sławomir Otap

Aktualność: maj 2017 r.

Źródło mapy: Plan Pomika Historii "Paczków - zespół staromiejski ze średniowiecznym systemem fortyfikacji"

Wersja: 1.1.

Turystyczno-Rekreacyjna Impreza na Orientację (1/0/17)



Odpowiedzi należy przestać na e-mail: poczta@trino.pttk.pl lub za pomocą formularza.
Przesłanie odpowiedzi oznacza zgodę na umieszczenie na liście osób, które przebyły trasę TRInO.