



Środa Wielkopolska

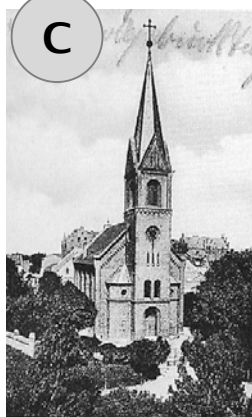
Środa XX wieku

1/P/14

Na mapie Środy Wielkopolskiej zaznaczono różne miejsca, stanowiące punkty kontrolne (PK). Należy do nich dopasować stare fotografie z XX w. Dodatkowo należy podać pierwsze litery nazwy ulicy wraz z numerem, pod którym znajduje się obiekt ze zdjęcia (np. Ulica Kowalskich 15 to UK15, Plac Mickiewicza 7 to PM7) lub informację pod jakim wezwaniem jest obiekt (dotyczy budynków sakralnych). Odpowiedzi należy dostarczyć do organizatora.



Długość trasy: 1,8 km
Do potwierdzenia: 7 PK



Opracowanie: Maria Staszak, Aleksandra Staszak

Źródło mapy: ©autorzy OpenStreetMap

Aktualność: kwiecień 2014 r.

Trasa została zainaugurowana podczas III Ogólnopolskich „InO w nieznanie”, które odbyły się 4.04.2014 r.

Odpowiedzi należy przesać na e-mail: poczta@trino.pttk.pl lub za pomocą formularza. Przesłanie odpowiedzi oznacza zgodę na umieszczenie na liście osób, które przebyły trasę TRInO.

trino.pttk.pl