



Piekary Śląskie

Piekary mało znane

3/S/16

Na mapie **Piekarskich** zaznaczono różne budynki, stanowiące punkty kontrolne (PK). Są to ciekawe obiekty pokazujące tę mniej znaną, często omijaną przez przewodniki, odśloną miastą. Interpretacja zdjęć historycznych, ze względu na duży upływ czasu i zmiany zasze w miejskiej zabudowie, może wymagać dużej spostrzegawczości, ale jest wykonalna, co sprawdzono podczas gry terenowej zorganizowanej w 2015 r.

Potwierdzenie PK następuje poprzez: **PK 1** - podanie numeru budynku, **PK 2-10** - dopasowanie jednego lub kilku zdjęć i/lub podanie, jeśli występuje, roku z budynku. Odpowiedzi należy dostarczyć do organizatora.

Pod koniec X wieku w puszczy piekarsko-szarlejskiej ukryło się dwoje ludzi. Był to młody czeladnik Ziemomysł, który przekupił strażę opolskiego grodu na Pasiece, porwał córkę komesa Bogumiłę i uciekł z nią w piekarskie lasy. Ukryli się w pobliżu wzgórza zwanego Górą Bartłomieja. Młodzi byli bardzo pracowici, zbudowali chatę, łowili ryby, uprawiali rolę. Na początku było im ciężko, jednak już po 5 latach mieli ładny domek, wykarczowali kawał lasu, doczekali się 6 synów i 3 córek. Z czasem córki i synowie zaczęli zakładać własne rodziny i osiedlać się w pobliżu Góry Bartłomieja. I tak powstała słynąca z zamożności osada.

Ludzie z sąsiednich terenów przyjeżdżali tu po wyroby piekarnicze, które wypiekał Bartłomiej. Jego ciasta i pierniki uważano za najlepsze w okolicy, którą nazwano **Piekary**. Najprawdopodobniej nazwa ta pochodzi od pieczar, tj. wyrobisk górniczych, sztolni i przekopów.

Bulla papieża Innocentego II z 1136 roku wymienia osadę leżącą blisko Bytomia o nazwie Zwersow (Zwierzów).

Niektórzy historycy wnioskują, że z tej właśnie osady powstało dzisiejsze miasto **Piekary Śląskie**.

Wersja 1.1



Długość trasy: 7,7 km

Liczba PK: 10

Opracowanie trasy i zdjęcia:

Wojciech Boryczka

Aktualizacja mapy:

marzec 2016 r.

Źródło mapy:

© autorzy OpenStreetMap

www.openstreetmap.org

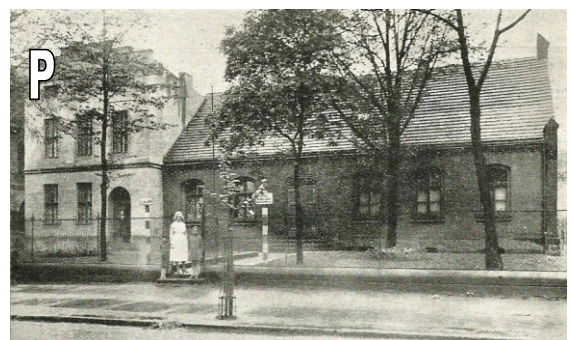
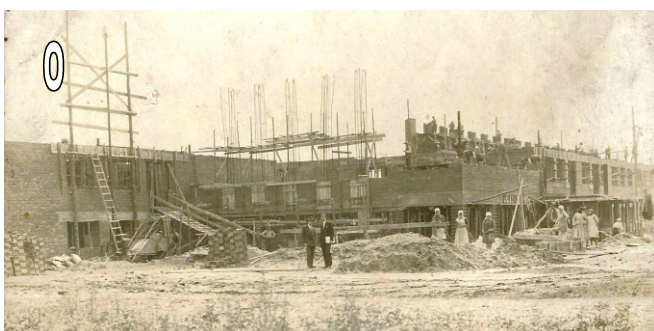
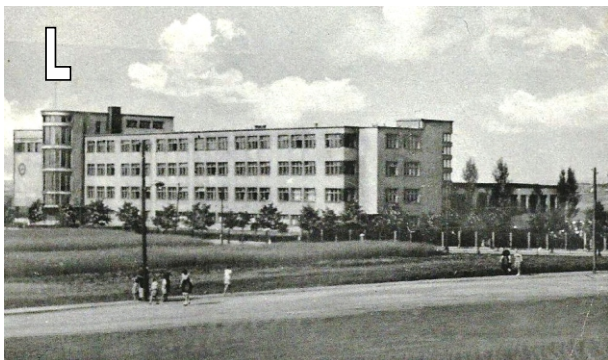


Klub
Turystyki
Kwalifikowanej

Turystyczno-Rekreacyjna Impreza na Orientację (3/S/16)



trino.pttk.pl



Odpowiedzi należy przestać na e-mail: poczta@trino.pttk.pl lub za pomocą formularza.
Przesłanie odpowiedzi oznacza wyrażenie zgody na publikację na liście osób, które przebyły TRInO.