



# Ujsoły

## Ujsolski spacer

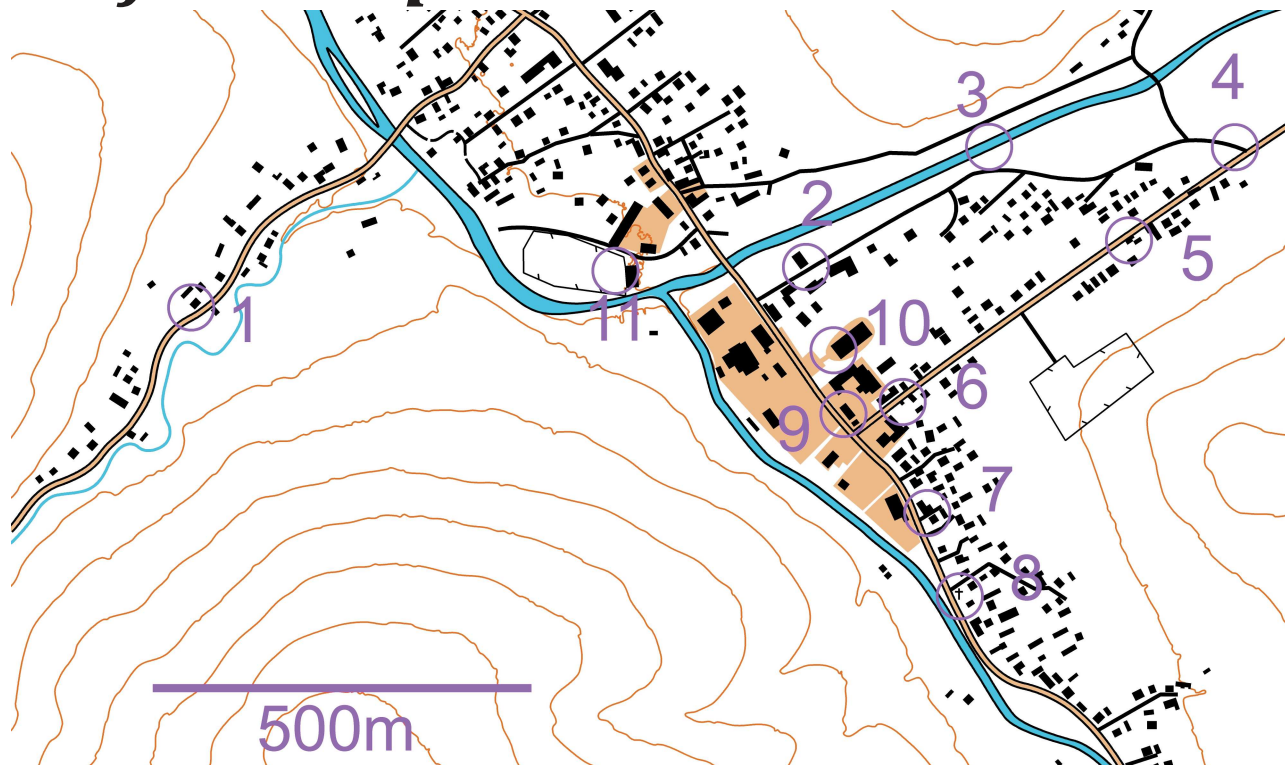
4/S/16

Na planie Ujsoń zaznaczono punkty kontrolne (PK), którymi są charakterystyczne obiekty. Należy odnaleźć te miejsca i potwierdzić odpowiadając na pytania (na odwrocie). Odpowiedzi należy dostarczyć do organizatora.

Dł. trasy: 4,5 km  
Liczba PK: 11  
Opracowanie: A.S.P..Glinka  
Aktualność mapy: maj 2016 r.

Trasa TRInO została przygotowana jako impreza towarzysząca:

XXV Mistrzostwa Polski w Indywidualnych Marszach na Orientację  
XXXVII Akademiczne Mistrzostwa Polski w Marszach na Orientację



### Opis

Ujsoły są obecnie siedzibą gminy. Wieś, atrakcyjnie położona w Beskidzie Żywieckim, zawdzięcza swoją nazwę pierwszemu, przybyłemu tu w XVI wieku osadnikom wołoskim. Jak podaje legenda – widząc w dolinie rzekę zawołali "Uj-Sol" co znaczyło "Wielka Soła". W rzeczywistości nazwa pierwotnie brzmiała Usoły, o czym wspomina Andrzej Komoniewski w swym "Dziejopisie Żywieckim": "...a Usoły że od rzeki Soły zasadzona wieś...". Przedrostek "uj" to zniekształcenie węgierskie, (Uj-Soły to węg. Nowe Soły) powstałe w czasie zaboru austriackiego. Istnieje też hipoteza, która tłumaczy, że „sol” oznacza po wołosku, również we współczesnym rumuńskim, glebę, rolę, zaś „sola” – działkę, parcelę.

Gmina Ujsoły jest miejscem wielu dużych imprez kulturalnych (Żywieckie Gody, Konkurs kapel i śpiewaków ludowych, Bratanie serc góralskich w ramach Festiwalu Górali Polskich) oraz turystycznych. W roku 1979 odbyła się pierwsza impreza folklorystyczna Wawrzyńcowe Hudy, która do dziś jest wizytówką kulturalną gminy Ujsoły. W położonej w Dolinie Danielki Chałupie Chemików w ostatni weekend sierpnia odbywa się kultowy Turystyczny Przegląd Piosenki Studenckiej.

Opisując Ujsoły koniecznie trzeba wymienić wspaniałe pasma i szczyty górskie otaczające Ujsoły: Wielką Rycerzową oraz górujący nad wsią Muńcuł, a także pasmo Lipowskiej i Rysianki oraz słynny Krawców Wierch. W ich rejonie jest rozgrywany, cieszący się coraz większą renomą, ultramaraton górski - CHUDY WAWRZYNIEC.

## ***Turystyczno-Rekreacyjna Impreza na Orientację (4/S/16)***

### **Punkt 1.**

To dom z lat 30-tych XX wieku w charakterystycznym dla tego rejonu stylu.  
*Jakiego koloru są okna tego domu?*

### **Punkt 2.**

Niedawno wybudowany obiekt ze środków unijnych w ramach Programu Rozwoju Obszarów Wiejskich.  
*W jakich latach był realizowany ten program?*

### **Punkt 3.**

Płynący ze Złatnej potok Bystra wcześniej nosił nazwę Złotna, pochodzącą podobno od śladów złota w nim znalezionych.  
*Z ilu progów składa się zaznaczona kaskada?*

### **Punkt 4.**

W zaznaczonym miejscu znajduje się przepust.  
*Ile drewnianych słupów znajduje się w promieniu 30 metrów od przepustu?*

### **Punkt 5.**

W początku lat 70-tych w okolicy bardzo modne stało się kładzenie na dachy tzw „eternitu” oraz ozdabianie nim ścian stylowych budynków. Obecnie znamy jego szkodliwe działanie, ale nie wszystkie aplikacje udało się usunąć.  
*Ile okien jest w zaznaczonym domu od strony drogi?*

### **Punkt 6.**

Maleńki domek z charakterystycznym dla tutejszej architektury motywem słońca znajdującym się w górnej części okien.  
*Jaki jest adres tego domku?*

### **Punkt 7.**

Wspomniany wcześniej motyw słońca zdobił wiele ujsolskich domów. Na zaznaczonym domu przetrwał tylko w szczytowych partiach bocznych ścian.  
*Jaki numer nosił ten budynek przed wprowadzeniem w Ujsołach nazw ulic?*

### **Punkt 8.**

Różnego rodzaju kapliczki wpisują się w polski pejzaż.  
*Jaki napis znajduje się w dolnej części głównego obrazu w kapliczce?*

### **Punkt 9.**

Organistówka to jeden z najciekawszych budynków w Ujsołach.  
*W którym roku został wybudowany?*

### **Punkt 10.**

Wzniesiony z kamienia kościół parafialny pod wezwaniem Św. Józefa zdecydowanie góruje nad Ujsołami.  
*Kto poświęcił kamień węgielny pod jego budowę?*

### **Punkt 11.**

ORLIK 2012 - w Ujsołach też powstał taki kompleks.  
*Z ilu ławek można obserwować boisko piłkarskie od wschodniej strony?*

Odpowiedzi należy przestać na e-mail: [poczta@trino.pttk.pl](mailto:poczta@trino.pttk.pl) lub za pomocą formularza.  
Przesłanie odpowiedzi oznacza wyrażenie zgody na publikację na liście osób, które przebyły TRInO.

