



Warszawa - Ogród Saski

Pamiątka Osi Saskiej

21/W/15

Ogród Saski został założony na przełomie XVII i XVIII w. przez króla Augusta II Mocnego jako ogród przypałacowy w stylu francuskim. W 1727 r. ogród został udostępniony dla zwiedzających. W 1748 r. August III Sas wznosił tu Opernhaus (operalię) - pierwszy w Polsce wolnostojący budynek teatralny. W 1816 r. przekształcono ogród w park krajobrazowy z elementami układu regularnego. Podczas okupacji niemieckiej przez park przebito ul. Marszałkowską. Drzewostan częściowo przetrwał powstanie warszawskie, jednak wszystkie elementy architektoniczne uległy zniszczeniu. Po II wojnie światowej park odtworzono.

Ogród Saski położony jest w warszawskiej dzielnicy Śródmieście, w obrębie ulic Królewskiej, Marszałkowskiej, Senatorskiej, Fredry, Wierzbowej, Placu Piłsudskiego. Zajmuje powierzchnię 15,49 ha.

Na planie Ogródu Saskiego krzyżykami zaznaczono różne obiekty stanowiące punkty kontrolne (PK). Do każdego PK należy dopasować odpowiednio zdjęcie przedstawiające fragment (czasem niewielki) obiektu oraz odpowiedzieć na pytanie zamieszczone przy fotografii (dotyczące obiektu lub jego otoczenia). Odpowiedzi, będące potwierdzeniem przebiecia trasy, należy dostarczyć do organizatora.

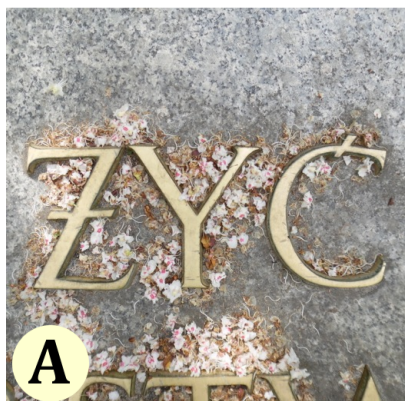
Długość trasy: ok. 1,5 km
Do potwierdzenia: 18 PK

Aktualność: maj 2015 r.
Kreślenie mapy, opracowanie trasy, zdjęcia:
Barbara Szmyt

Odpowiedzi należy przestać na e-mail:
poczta@trino.pttk.pl lub za pomocą formularza dostępnego na stronie trino.pttk.pl.

Przesłanie odpowiedzi oznacza zgodę na umieszczenie na liście osób, które przebieły trasę TRIno.

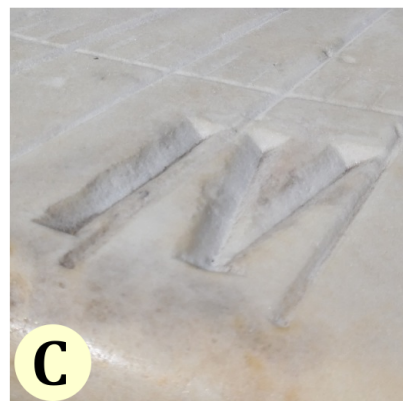
Turystyczno-Rekreacyjna Impreza na Orientację
Zdjęcia do dopasowania (część I)



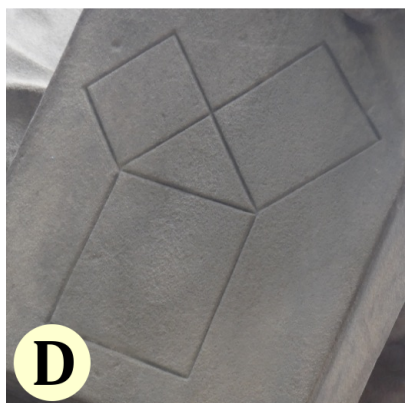
Po co zwyciężyliśmy?



*Ile zagranicznych flag
jest na sąsiednich
tabliczkach?*



*Który rok widnieje
na obiekcie?*



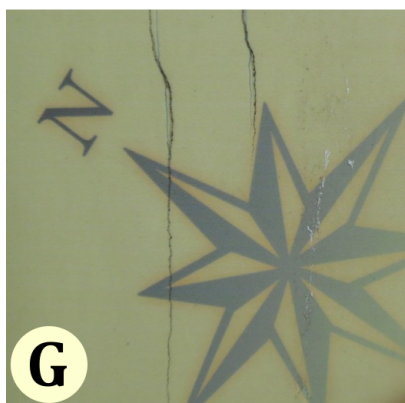
*Jaki wzór znajduje się
powyżej?*



Teren jakich walk?



Ile szponów ma ptak?



Co zakazuje punkt ósmy?



*Ile razy wstęga
krzyżuje się na mieczu?*



*Ile kolumn podpira
budowlę?*

■ ■ ■

Turystyczno-Rekreacyjna Impreza na Orientację

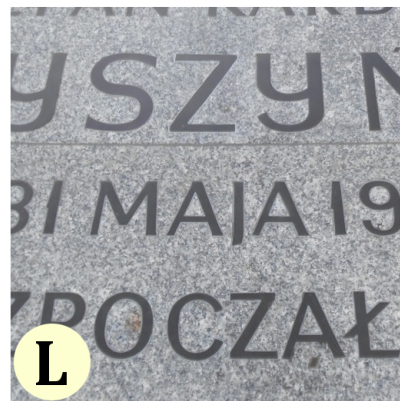
Zdjęcia do dopasowania (część II)



Kto komu?



Co trzyma postać w lewej dłoni?



Kiedy w tym miejscu odprawiono mszę?



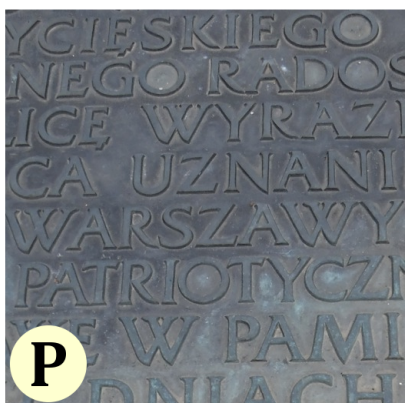
W którą rocznicę?



Ile wynosi suma cyfr na obiekcie?



Czego alegorią jest ta postać?



W czyjej obecności odsłonięto tablicę?



Co trzyma w prawej dłoni najbliższa kamienna postać?



Ile głów otacza obiekt naprzeciw?

■ ■ ■