



Warszawa

Uniwersyteckie detale

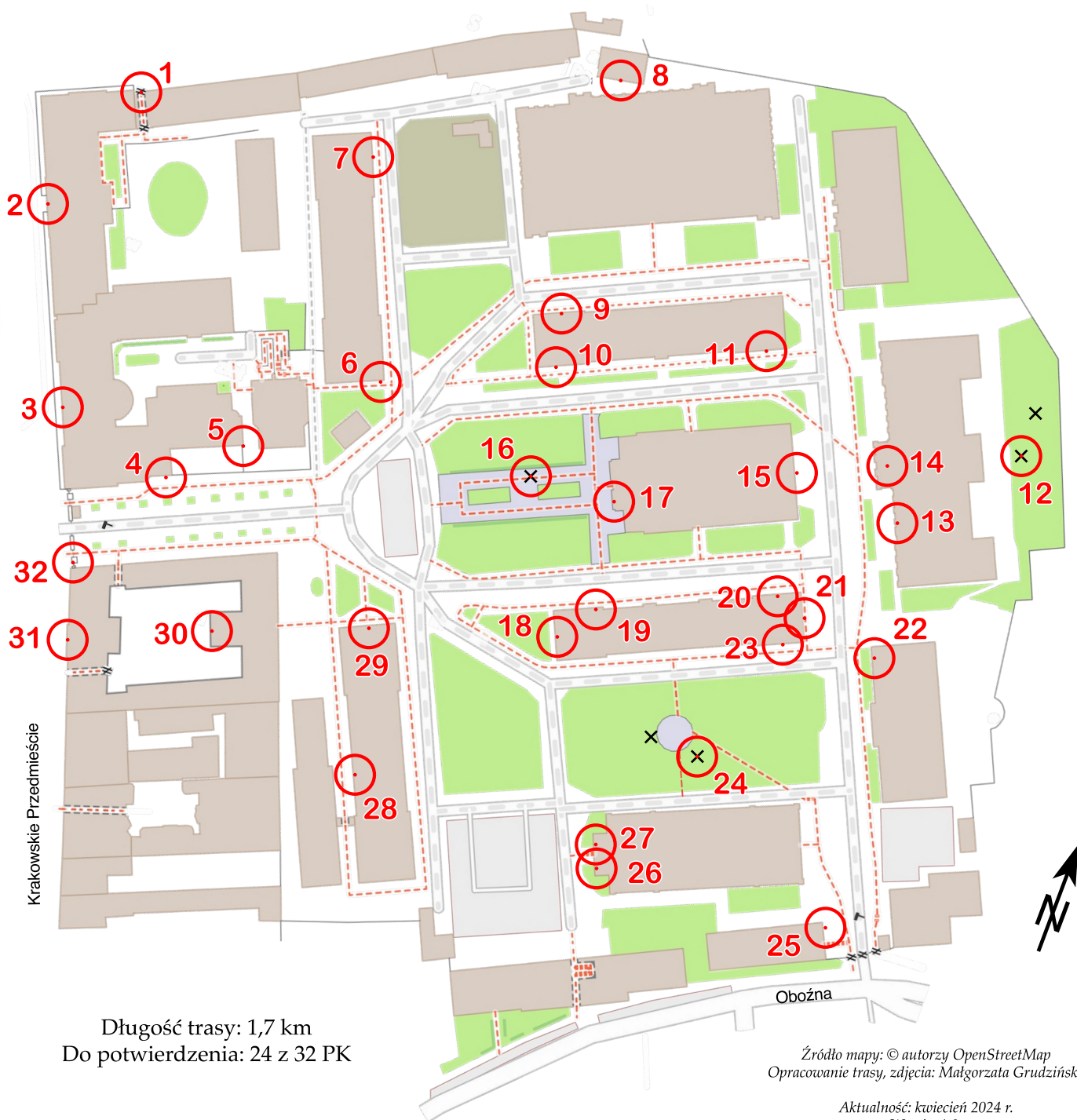
3/W/24

Kampus Główny Uniwersytetu Warszawskiego – główna część Uniwersytetu Warszawskiego zlokalizowana w Śródmieściu, przy ul. Krakowskie Przedmieście (w przeważającej części pod numerem 26/28). Znajduje się tutaj siedziba rektora UW oraz duża część uczelnianych budynków, w większości zabytkowych, wybudowanych w XIX w. lub wcześniej.

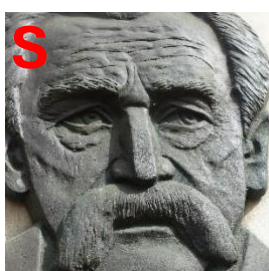
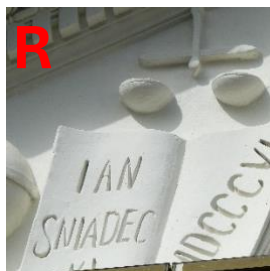
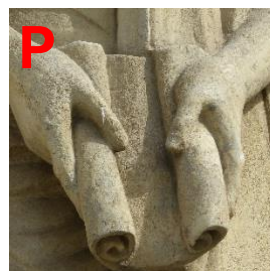
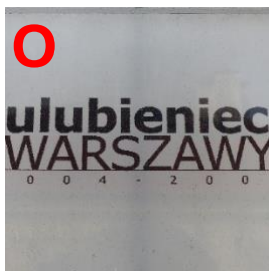
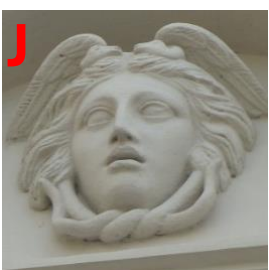
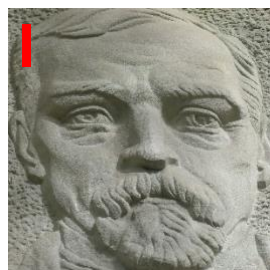
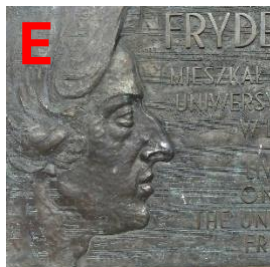
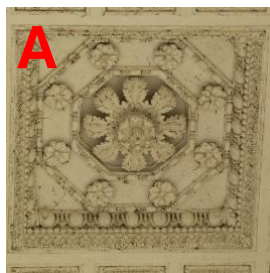
W skład Kampusu Głównego wchodzi następujące obiekty: Brama Główna UW, Kamienica Szpitala św. Rocha, Pałac Tyszkiewiczów-Potockich, Pałac Uruskich-Czetwertyńskich, Budynek Audytoryjny (zwany też "Akademią Medyczną"), Budynek Pomuzealny (zwany też "Gmachem Wydziału Historycznego"), Stara Biblioteka Uniwersytecka, Gmach Seminarystyczny, Gmach Porektorski, Pałac Kazimierzowski, Budynek Pokuratorski, Budynek Instytutu Mineralogii, Auditorium Maximum, Budynek Szkoły Głównej, Ulica Mandelsztama, Collegium Iuridicum III (ul. Oboźna 6).

Źródło: https://warszawa.fandom.com/wiki/Kampus_G%C5%82%C3%B3wny_Uniwersytetu_Warszawskiego

Na mapie Kampusu Głównego UW zaznaczono różne obiekty, będące punktami kontrolnymi (PK). Potwierdzenie przebycia trasy odbywa się poprzez dopasowanie zdjęć do odpowiednich PK. UWAGA! PK jest więcej, oznaczenie literowe zdjęcia należy wpisać tylko przy właściwych.



Turystyczno-Rekreacyjna Impreza na Orientację (3/W/24)



Zgodnie z Rozporządzeniem Parlamentu Europejskiego i Rady (UE) 2016/67 z dnia 27 kwietnia 2016 r. w sprawie ochrony osób fizycznych w związku z przetwarzaniem danych osobowych i w sprawie swobodnego przepływu takich danych oraz uchylenia dyrektywy 95/46 (ogólne rozporządzenie o ochronie danych, tzw. RODO), przesyłając wyraża zgodę na publikację na stronie internetowej na liście osób, które przebyły trasę TRInO.