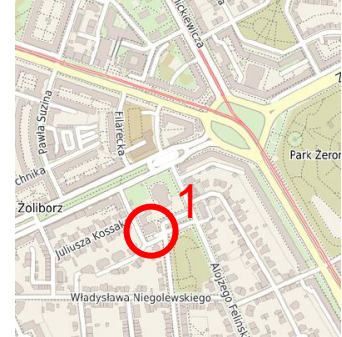
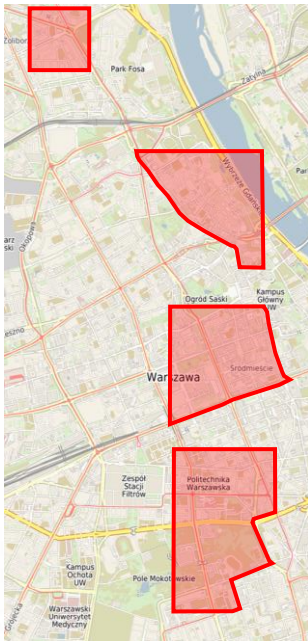




Warszawa

Szlakiem warszawskiej mozaiki

8/W/24



Na wycinkach mapy Warszawy zaznaczono punkty kontrolne (PK). Potwierdzenie przebycia trasy polega na udzieleniu odpowiedzi na pytania odpowiadającym poszczególnym punktom oraz dopasowaniu zdjęć mozaik do punktów kontrolnych.



Mozaika - obraz lub dekoracyjny wzór wykonany z drobnych kawałków kolorowych kamieni, szkła itp., służących jako ozdoba sklepień, posadzek itp.; też: kolorowe kawałki kamieni, szkła itp., używane do układania takich obrazów lub wzorów.
<https://sjp.pwn.pl/slovníki/mozaika.html>

Na trasie punktami są mozaiki przedwojenne, socrealistyczne, a także współczesne. Są to oczywiście wybrane przykłady, zachęcamy do samodzielnego poszukania innych warszawskich mozaik!

Aktualność: czerwiec 2024
długość trasy: około 12km
do potwierdzenia: 16 PK

Turystyczno-Rekreacyjna Impreza na Orientację (8/W/24)

PK 1	<i>Mozaika wykonana przez Żanetę Szydłowską w 1994 roku, zdobi dom pielgrzyma Amicus.</i>
	Jaka litera na szacie?
PK 2	<i>Mozaika wykonana w 1976 roku przez Kazimierza Gąsiorowskiego, materiały to głównie kamień i szkło.</i>
	Biuro jakich usług?
PK 3	<i>Mozaika została wykonana w latach 1956-60 przez zespół Zofii Kowalskiej.</i>
	Ile postaci z 3 stron?
PK 4	<i>Mozaika nieznanego autora z lat 60-tych, nawiązuje do związków Warszawy z Wisłą.</i>
	Co pod lewą mewą?
PK 5	<i>Mozaika wykonana w 1949 roku przez Jana Seweryna Sokołowskiego we współpracy z Zofią Czarnocką-Kowalską.</i>
	Co trzyma noc?
PK 6	<i>Mozaika zakomponowana w budynek budowany w latach 1957–1959, zaprojektowany przez zespół architektów: Wacława Kłyszewskiego, Jerzego Mokrzyńskiego i Eugeniusza Wierzbickiego, który w 1959 jako pierwszy otrzymał nagrodę Mistera Warszawy.</i>
	Kto tu mieszkał?
PK 7	<i>Mozaika z 1980 r. autorstwa Ewy Kuleszy, Wandy Rodowicz i Wandy Skonieckiej na budynku dawnego hotelu dla cudzoziemców PUMA.</i>
	Ile mozaikowanych balkonów?
PK 8	<i>Mozaika autorstwa Władysława Zycha z 1964r. tematycznie związana z akcjami bojowymi Gwardii Ludowej w latach 1942-43.</i>
	Czego Wydział?
PK 9	<i>Abstrakcyjne mozaiki autorstwa Wojciecha Fangora, ułożone ze szklawionych płytek wykonanych w Zakładach Fajansu we Włocławku. Należy ich szukać w podziemiach wewnątrz stacji.</i>
	Nazwa stacji?
PK 10	<i>Mozaika wykonana z płytek ceramicznych przez Romana Piotrowskiego w 1979 roku.</i>
	Czego Hala?
PK 11	<i>Cykl mozaik autorstwa Hanny Żuławskiej przedstawiający cztery pory roku. Tutaj jesień z przedstawieniem nauczyciela przy biurku.</i>
	Czego zakaz?
PK 12	<i>Mozaika przedstawiająca lato – Dożynki.</i>
	Ile wąsów?
PK 13	<i>Mozaika przedstawiająca zimę.</i>
	Wartości dla kogo?

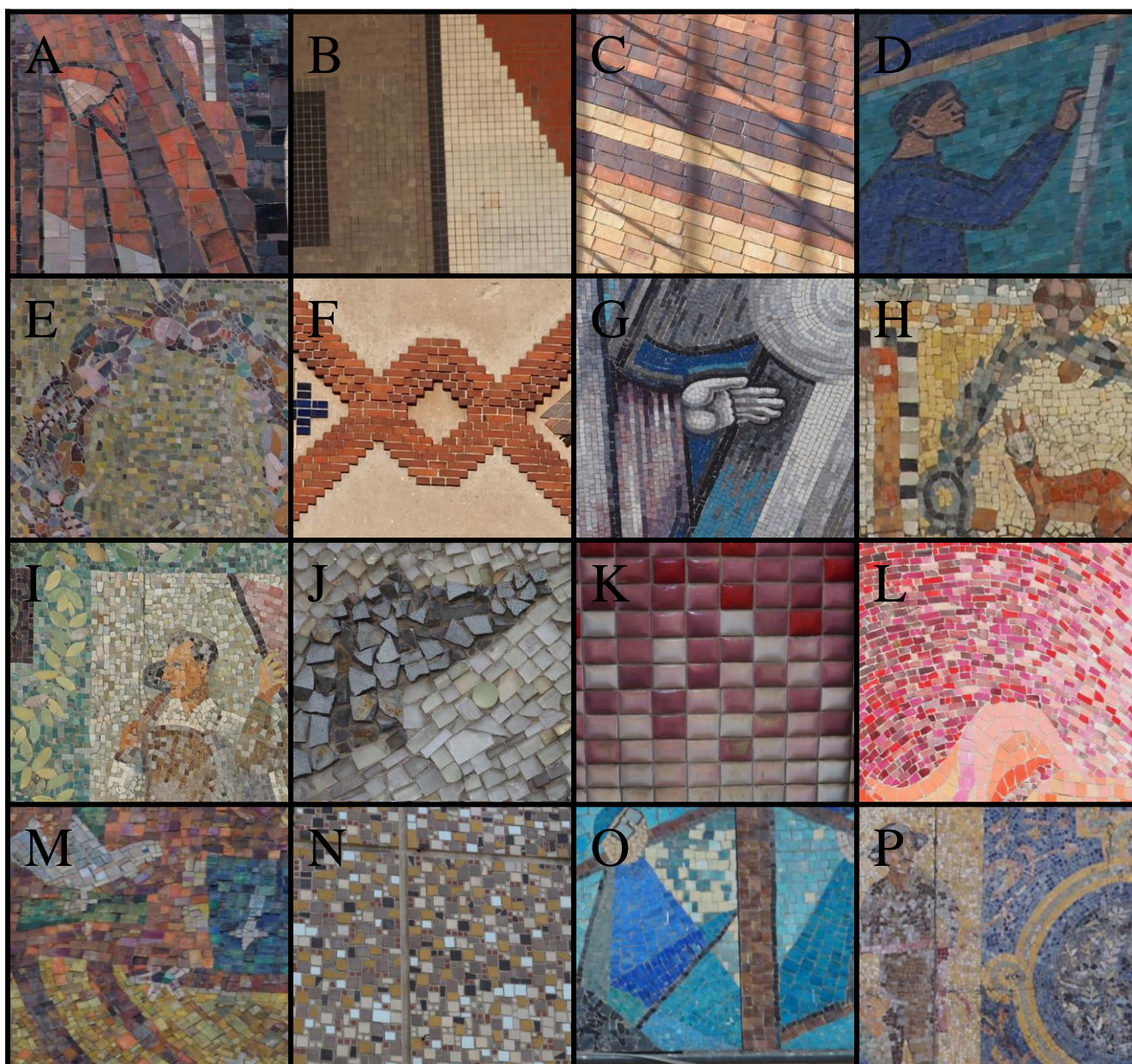
Odpowiedzi należy przesłać za pomocą formularza ze strony internetowej.

Zgodnie z Rozporządzeniem Parlamentu Europejskiego i Rady (UE) 2016/67 z dnia 27 kwietnia 2016 r. w sprawie ochrony osób fizycznych w związku z przetwarzaniem danych osobowych i w sprawie swobodnego przepływu takich danych oraz uchylenia dyrektywy 95/46 (ogólne rozporządzenie o ochronie danych, tzw. RODO), przesyłający wyraża zgodę na publikację na stronie internetowej na liście osób, które przebyły trasę TRInO.

Turystyczno-Rekreacyjna Impreza na Orientację (8/W/24)

PK 14	<i>Mozaika przedstawiająca wiosnę.</i>
	Który maja?
PK 15	<i>Mozaika autorstwa Stanisława Prejznera z 1966 roku.</i>
	Gmach czyjego imienia?
PK 16	<i>Autorem mozaiki z 1930 roku jest Wojciech Jastrzębowski.</i>
	Jakie ptaki?

Dopasuj zdjęcia do numerów PK.



Odpowiedzi należy przesłać za pomocą formularza ze strony internetowej.

Zgodnie z Rozporządzeniem Parlamentu Europejskiego i Rady (UE) 2016/67 z dnia 27 kwietnia 2016 r. w sprawie ochrony osób fizycznych w związku z przetwarzaniem danych osobowych i w sprawie swobodnego przepływu takich danych oraz uchylenia dyrektywy 95/46 (ogólne rozporządzenie o ochronie danych, tzw. RODO), przesyłając wyraża zgodę na publikację na stronie internetowej na liście osób, które przebyły trasę TRInO.