



Warszawa - Śródmieście

Od Unii do Konstytucji

9/W/17

Na planie ul. Marszałkowskiej zaznaczono różne miejsca będące punktami kontrolnymi (PK). Potwierdzenie przebycia trasy polega na udzieleniu odpowiedzi na pytania zadane do PK lub dopasowanie zdjęć (zdjęć jest więcej). Odpowiedzi należy dostarczyć do organizatora.

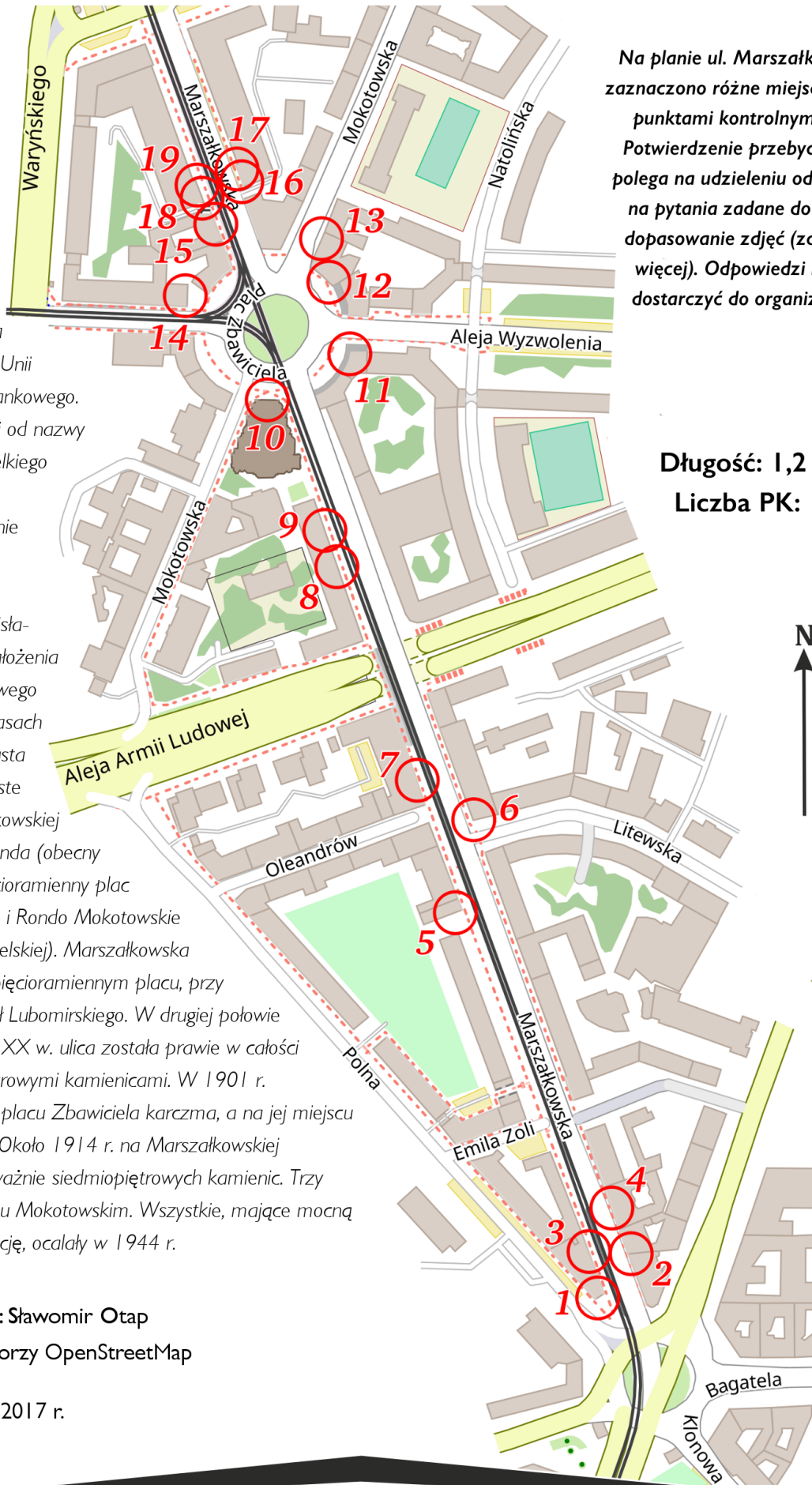
Ulica Marszałkowska rozciąga się od Placu Unii Lubelskiej do Placu Bankowego. Nazwa ulicy pochodzi od nazwy urzędu marszałka wielkiego koronnego Franciszka Bielińskiego. Wytyczenie ulicy związane jest z powstaniem w latach 1766-1779 Osi Stanisławowskiej, wielkiego założenia urbanistyczno-ogrodowego Warszawy. Gdy w czasach króla Stanisława Augusta wyznaczono gwiaździste place na osi Marszałkowskiej znalazły się trzy: Rotunda (obecny Plac Zbawiciela), pięcioramienny plac (obecnie nieistniejący) i Rondo Mokotowskie (obecny Plac Unii Lubelskiej). Marszałkowska kończyła się na tym pięcioramiennym placu, przy którym przebiegał wał Lubomirskiego. W drugiej połowie XIX w. i na początku XX w. ulica została prawie w całości zabudowana kilkupiętrowymi kamienicami. W 1901 r. rozebrana została na placu Zbawiciela karczma, a na jej miejscu wybudowano kościół. Około 1914 r. na Marszałkowskiej wybudowano 7 przeważnie siedmiopiętrowych kamienic. Trzy z nich stanęły na placu Mokotowskim. Wszystkie, mające mocną żelbetonową konstrukcję, ocalały w 1944 r.

Opracowanie trasy: Sławomir Otap

Źródło mapy: © autorzy OpenStreetMap

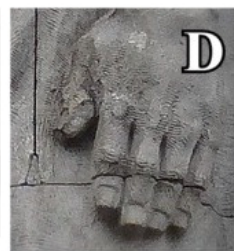
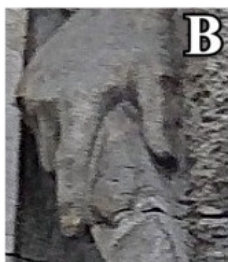
Aktualność: marzec 2017 r.

Wersja: 1.0.



Turystyczno-Rekreacyjna Impreza na Orientację (9/W/17)

PK 1	Kamienica Kacperskich. Tablica MSI. Plac Unii Lubelskiej został wytyczony około 1770 r. Nazwę upamiętniającą 350 rocznicę połączenia Polski z Litwą otrzymał w 1919 r. Jak plac był pierwotnie nazywany?
PK 2	Kamienica Juliusza Ostrowskiego. Jakie litery z cegieł wkomponowano w boczną ścianę na szczycie kamienicy?
PK 3	Kamienica Kacperskich. Ile pełnych filarów zdobi tę część elewacji kamienicy?
PK 4	Kamienica Ludwika Pańczakiewicza. Jakie zwierzę zdobi szczyt kamienicy?
PK 5	Siedziba Towarzystwa Biblijnego. W którym roku założono Towarzystwo?
PK 6	Na rogu kamienicy tabliczka kota Gdziuka. Co robi kot z Miejskim Systemem Informacyjnym?
PK 7	W ruinach tej kamienicy od 3 sierpnia do połowy listopada 1944 r. ukrywali się czterej warszawscy Robinsonowie. Pod jaką apteką odbywały się masowe egzekucje, których uniknęła ukrywająca się czwórka?
PK 8	Tablica oddająca hołd mokotowskim harcerzom Szarych Szeregów rozstrzelanym w tym miejscu. W jakim miesiącu 1944 r. miała miejsce egzekucja harcerzy?
PK 9	Miejsce uświęcone krwią Polaków poległych za wolność ojczyzny. W jakich dniach sierpnia 1944 r. hitlerowcy rozstrzelali tu ok. 200 Polaków?
PK 10	Kościół Najświętszego Zbawiciela zbudowany w l. 1901-1911 na miejscu karczmy. Ile aniołów znajduje się na płaskorzeźbie nad wejściem do kościoła?
PK 11	Arkady kamienic. Tablica MSI. Plac Zbawiciela wytyczony około 1770 r. jako jeden z ujazdowskiego założenia placów gwiazdzistych. Jaką nazwę miała karczma istniejąca przy placu w latach 1829-1901?
PK 12	Kaplica Kościoła Metodystycznego. Z czyich ewangelii pochodzą cytaty na tablicy przy wejściu?
PK 13	Kancelaria Główna Kościoła Ewangelicko-Methodystycznego. Redakcja jakiej gazety ma tu swoją siedzibę?
PK 14	Arkady kamienicy. Ile okrągłych filarów podpira taras?
PK 15	Przedwojenna kamienica. Ile okrągłych okienek znajduje się na parterze kamienicy?
PK 16	Dopasuj zdjęcie.
PK 17	Dopasuj zdjęcie.
PK 18	Dopasuj zdjęcie.
PK 19	Dopasuj zdjęcie.



Odpowiedzi należy przesłać na e-mail:

poczta@trino.pttk.pl

lub za pomocą formularza.

Przesłanie odpowiedzi oznacza zgodę na umieszczenie na liście osób, które przebyły trasę TRInO.